

**K prodeji, Chata, chalupa, stavba,  
113 m2**

Cena za nemovitost:

**7 490 000 K**

íslo inzerátu (ID): 4394073 Datum vydání: 03.04.2026

Lokalita:

## Benešov

Nabízíme k prodeji velmi příjemnou chalupu v obci Petroupim, která je vhodná jak pro rekreaci, tak i pro pohodové celoroční užívání. Chalupa má p ízemí a podkroví, celková užitná plocha činí 121 m<sup>2</sup> a součástí je také sklípek o velikosti 5 m<sup>2</sup>. Nemovitost je v dobrém a udržovaném stavu, což je patrné i z fotografií.

V p ízemí se nacházejí dvě prostorné místnosti, které tvoří srdce celé chalupy. Hlavní obytný prostor, tradiční sv tnice, slouží jako místo pro va ení, stolování i odpo ínek. Dominantou této místnosti jsou stylová kachlová kamna, ve kterých je možné nejen topit, ale i va it nebo péct, což podtrhuje autentickou venkovskou atmosféru. Druhá místnost v p ízemí je využívána jako ložnice s pracovním koutem, vytáp ěná klasickými kamny, a nabízí p íjemné zázemí pro spaní i klidnou práci.

V podkroví se nacházejí další dva pokoje. Jeden z pokoj ů je vytáp ěn p ímotopem, druhý je bez vlastního zdroje vytáp ění. Na chodb ě v podkroví je navíc p íjemné posezení, které vytvá ěí další prostor pro relaxaci. Komfort užívání zvyšuje skute nost, že jak v p ízemí, tak i v podkroví je k dispozici koupelna se sprchovým koutem a toaletou.

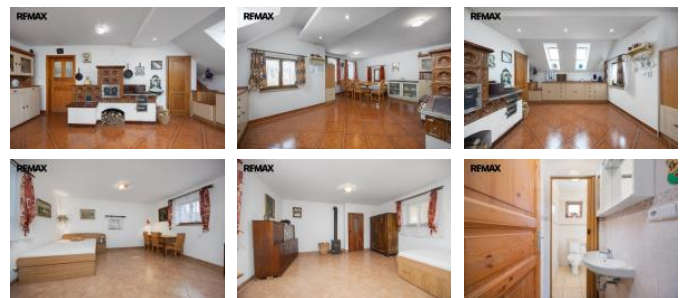
Chalupa je napojena na obecní vodovod, k dispozici je také vlastní kopaná studna. Odpad z WC je ešen jímkou, ostatní odpadní voda je svedena do kanalizace.

Celková vým ěra pozemku činí 638 m<sup>2</sup> a poskytuje dostatek prostoru pro odpo ínek i zahradní ení. Součástí pozemku je také hospodářská budova, bývalá kovárna, která dnes slouží jako sklad dřeva a ná adí, p í emž v horní části se nachází herna. Velkou výhodou této stavby je její další potenciál – m ůže sloužit jako základ pro vybudování dalšího obytného prostoru, dílny, garáže nebo objektu se skladovacím zázemím.

Velkým benefitem je samotná lokalita. Obec nabízí základní občanskou vybavenost, jako je mateřská a základní škola, obchod a obecní d ěm, kde se ve všední dny va í ob dy. V obci se také nachází d ětské hřiště umíst ěné hned vedle obecního domu. Kompletní infrastruktura je pak v nedalekém Benešově, který je vzdálen jen pár minut jízdy autem. Výborná je také dostupnost do Prahy.

Okolí chalupy je ideální pro rekreaci a aktivní odpo ínek. V blízkosti se nachází řada výletních cíl ů, například Konopiště nebo malebné Posázaví, které láká na turistiku, cyklovýlety i vodní sporty.

Tato nemovitost p edstavuje skvělou kombinaci klidného prostředí, dobré dostupnosti a potenciálu dalšího využití. Prodávající si vyhrazuje právo vybrat kupujícího na základ ěm zvolených kritérií.



## KONTAKTNÍ ÚDAJE:



**Michal Hruška**

Tel:

**+420774705452**

Email:

**michal.hruska@re-max.cz**

**RE/MAX Alfa**

Tel:

**731 618 416**

Adresa:

**Spálená 97/29, 110 00**

**Praha 1**

Web:

**www.remmaxalfa.cz**

ID inzerátu ESO: 4394073

Inzerát vydán: 03.04.2026

ID zakázky v RK:	435650
Budova je z:	Smíšená
Stav:	Velmi dobrý
Plocha:	113 m2
Plocha pozemku:	449 m2
Užitná plocha:	121 m2
Plocha sklepa:	5 m2
Plocha zahrady:	449 m2
Zastav ná plocha:	113 m2