

**K prodeji, Chata, chalupa, stavba,  
143 m2**

Cena za nemovitost:

**7 490 000 K**

íslo inzerátu (ID): 4409638 Datum vydání: 01.07.2026

Lokalita:

## Pelhřimov

V Novém Rychnově, v blízkosti lesa a přírody Vysočiny, nabízíme rodinný dům o dispozici 5+1, který poskytuje dostatek prostoru pro každodenní rodinný život i odpočinek mimo město. Kromě obytné části nabízí také navazující budovu s dílnou, technickou místností a skladovacími prostory. Součástí nemovitosti je uzavřený dvůr s venkovním posezením a grilem. Stavba je provedena v kombinaci kamene a cihel.

Nemovitost je umístěna na pozemku o výměře 481 m<sup>2</sup>. Součástí prodeje je také samostatně stojící garáž a zahrada na přilehlých pozemcích. Celková výměra všech prodávaných pozemků včetně zastavěné plochy činí 604 m<sup>2</sup>.

Dům nabízí dispozici 5+1 s plochou 176,4 m<sup>2</sup>. Plochou domu tvoří chodba, obývací pokoj s krbem, kuchyně s jídelní částí a ložnice. Kuchynská linka je vybavena varnou deskou, troubou a mytím nádobí. Součástí pozemku je také koupelna s vanou a pračkou, komora (spíží) a pracovna.

V prvním patře se nachází prostorný pokoj s přírodními dřevěnými trámy, druhý pokoj, koupelna se sprchovým koutem a komora. Součástí tohoto patra je otevřený prostor, který lze využít jako terasu. Nad obytnou částí domu se nachází podkrovní prostor.

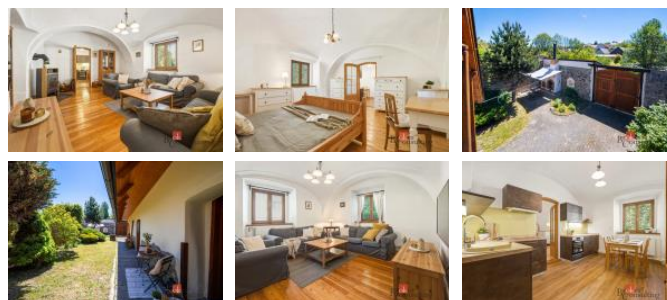
V navazující budově přístupné ze dvora se v současnosti nachází dílna (12 m<sup>2</sup>), technická místnost (15 m<sup>2</sup>) a skladovací místnost (12 m<sup>2</sup>). V horním patře je k dispozici prostorná místnost aktuálně využívaná jako herna (38 m<sup>2</sup>) a komora (19 m<sup>2</sup>). Tento prostor nabízí možnost využití podle vlastních předstáv nového majitele.

Vytápění domu zajišťuje elektrický kotel a krbová kamna umístěná v obývacím pokoji, případně je k dispozici kotel na tuhá paliva. Dům je napojen na obecní vodovod a kanalizaci. Ohřev teplé vody je zajištěn bojlerem s tepelným čerpadlem. Dům je vybaven elektronickým zabezpečovacím systémem Jablotron.

Samostatně stojící garáž nabízí parkování pro jedno vozidlo, případně lze parkovat i přímo na pozemku.

Předností lokality je okolní příroda a klidné prostředí vhodné pro turistiku i cyklistické výlety. Nejvyšší vrchol Pelhřimovska, vrch Křemešník, je vzdálen pouhých 5 km. Výhodou je také blízkost lyžařského areálu Křemešník vzdáleného pouhé 4 km a lyžařského areálu Štěpánek, který se nachází přibližně 8 km od domu.

Obec Nový Rychnov nabízí velmi dobrou dopravní dostupnost do okolních měst – Jihlava je vzdálena 20 km a Pelhřimov 14 km. V obci se nachází obchod, restaurace, pošta, mateřská a základní škola, sportovní hala i autobusová zastávka. Současně se zde konají kulturní a společenské akce nebo fotbalové utkání.



## KONTAKTNÍ ÚDAJE:

### Broker Consulting, a.s.

Tel:

**+420 800 100 164**

Email:

**okrealitnisluzby@bcas.cz**



### Broker Consulting, a.s.

Tel:

**800100164**

Adresa:

**Radlická 751/113E, 158 00**

**Praha - Stodůlky**

Web:

**https://realityspolu.cz**

Dům se prodává s vybavením dle dohody se současným majitelem a je připravený k nastěhování.

Pro více informací můžete neváhejte kontaktovat.

Těším se na osobní setkání,  
Mgr. Lucie Brožová

ID inzerátu ESO:	4409638
Inzerát vydán:	17.06.2026
Inzerát aktualizován:	01.07.2026
Budova je z:	Smíšená
Stav:	Velmi dobrý
Plocha:	143 m <sup>2</sup>
Užitná plocha:	176 m <sup>2</sup>
Plocha pozemku:	604 m <sup>2</sup>
Zastavěná plocha:	143 m <sup>2</sup>