

**K prodeji, D m , 118 m<sup>2</sup>**

íslo inzerátu (ID): 4365174 Datum vydání: 11.06.2026

Cena za nemovitost:

**12 900 000 K**

Lokalita:  
**Liberec**

Hledáte dokonalý rodinný dům v klidné části Liberce, konkrétně ve Vratislavicích nad Nisou? Nabízíme vám jedinečnou příležitost zakoupit nemovitost na adrese ul. Východní, která může být ihned vaše. Tento prostorný a moderně vybavený dům o dispozici 3+kk a užité ploše 118 m<sup>2</sup> s možností rozšíření se nachází na pozemku o výměře 621 m<sup>2</sup>. Součástí domu je garáž o velikosti 50 m<sup>2</sup>. Je to ideální místo pro rodinný život v jedné z nejžádanějších částí Liberce.

Dům je cihlové konstrukce a byl postaven s velkým důrazem na kvalitu a komfort bydlení. Na prvním patře najdete prostorný obývací pokoj spojený s kuchyní a jídelnou.

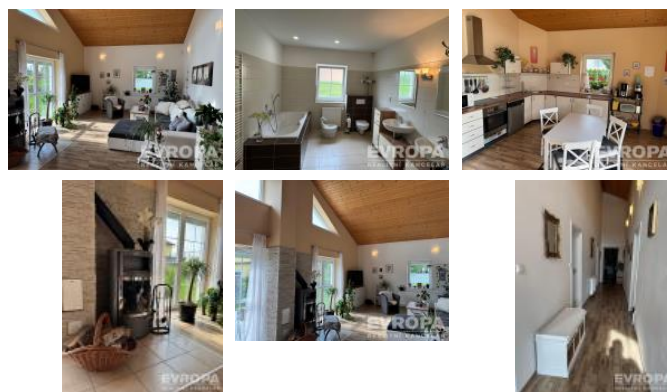
Součástí domu je také terasa s výhledem na okolní zeleň, což je perfektní místo pro odpočinek s rodinou i přáteli. Velká zahrada poskytuje dostatek prostoru pro dětské hry, zahradní party a další venkovní aktivity.

Toto místo není jen o komfortním bydlení, ale i o výborné dostupnosti a infrastruktuře. V okolí najdete veškeré občanské vybavení – školy, školky, obchody, restaurace a kulturní zařízení.

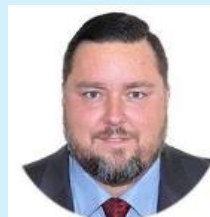
Dostupná služba a výhodná lokalizace umožní snadný a rychlý dosah do centra Liberce jak vlastním vozem, tak městskou dopravou.

Pokud hledáte spojení vysokého standardu bydlení, příjemného prostředí a výborné dostupnosti, tento dům v Liberci Vratislavicích nad Nisou je ideální volbou pro vás i vaši rodinu. Nabízí soukromí, bezpečí a veškerý komfort, který v moderním bydlení oceníte. Jste jen krok od toho, aby se tento dům stal vaším novým domovem. Nechte se okouzlit atmosférou tohoto místa a uvažte o rozhodnutí, které změní váš život k lepšímu.

ID inzerátu ESO:	4365174
Inzerát aktualizován:	11.06.2026
Inzerát vydán:	20.10.2025
ID zakázky v RK:	7277670
Poloha objektu:	Samostatný
Budova je z:	Cihla
Stav:	Velmi dobrý
Vlastnictví:	Osobní
Počet bytů v domě:	1
Užitná plocha:	118 m <sup>2</sup>
Plocha pozemku:	621 m <sup>2</sup>
Zařízení bytu:	Pln. zařízený
Parkování:	Garáž
Sít:	Elektrická, Plyn
Plyn:	Zaveden
Voda:	Vodovod
Vytápění:	Ústřední plynové
Terasa:	ANO
Podlahová plocha:	168 m <sup>2</sup>
Zastavěná plocha:	181 m <sup>2</sup>



## KONTAKTNÍ ÚDAJE:



### Zdeněk Mertlík

Tel:  
**+420 608 177 971,**  
Email:  
**zdenek.mertlik@rkevropa.cz**



### EVROPA services

#### Czech s.r.o.

Tel:  
**734525525**  
Adresa:  
**Václavské náměstí 806/62,**  
**11000 Praha 1**  
Web: