

K prodeji, D m , 137 m2

íslo inzerátu (ID): 4403956 Datum vydání: 10.06.2026

Cena za nemovitost:

3 498 000 K

Lokalita:
Šumperk

Nabízíme rodinný dům se zahradou 836 m² – Moravský Šumperk | investiční příležitost / bydlení dle vlastních představ.

Hledáte dostupné bydlení s potenciálem? Nebo investici, která dává smysl?

V exkluzivním zastoupení nabízíme samostatně stojící rodinný dům v obci Moravský Šumperk, situovaný v klidné části obce nedaleko centra, mimo záplavové území.

Základní informace:

dispozice: cca 2+1
obytná plocha: cca 60 m²
zastavěná plocha: 137 m²
pozemek celkem: 836 m²
rok výstavby: cca 1945
konstrukce: nepálené cihly
1 nadzemní podlaží + podlaží s možností vestavby

Technické zázemí:

- * elektřina, voda, kanalizace, plyn – vše napojeno
- * vytápění: centrální kotel
- * vedlejší stavba (kotelna, dílna) cca 65 m²
- * samostatný sklep mimo dům

Co dává tuto nemovitost zajímavou:

Velký pozemek s potenciálem (zahradu, rozšíření, rekreační využití)

Možnost podlažní vestavby – výrazné navýšení obytné plochy

Kompletní inženýrské sítě

Klidná lokalita s dobrou dostupností (Mohelnice, D35)

Ideální kombinace pro vlastní bydlení i investici

Na rovinu – stav nemovitosti:

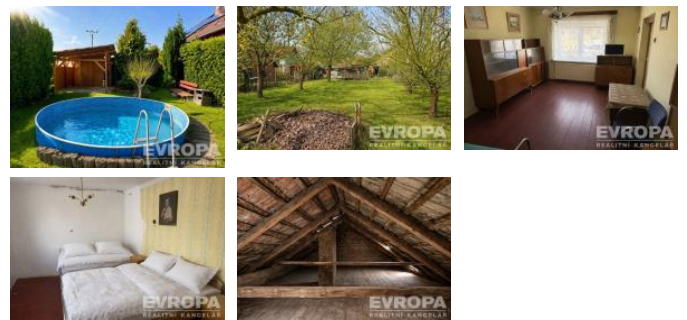
Dům je určen k rekonstrukci. Konstrukce z nepálených cihel a stáří cca 80 let znamenají, že kupující musí počítat s investicí do modernizace.

Na druhou stranu právě to vytváří prostor pro: individuální představu, dle vlastních představ a tím výrazné zhodnocení nemovitosti

Odhadovaná investice do rekonstrukce: cca 1 mil. Kč

Investiční pohled:

- * aktuální tržní cena domu po rekonstrukci v okolí: až 4,5–5,5 mil.



KONTAKTNÍ ÚDAJE:



Denisa Vitochová

Tel:

+420 602 492 644,

Email:

denisa.vitochova@rkevropa.cz



EVROPA services

Czech s.r.o.

Tel:

734525525

Adresa:

**Václavské náměstí 806/62,
11000 Praha 1**

Web:

K

* tento d m: vstupní cena výrazně níže

* ideální pro:

* investory (flip / pronájem)

* klienty hledající dostupný rodinný d m

Shrnutí:

Nemovitost, kde kupujete hlavně pozemek + potenciál.

D m je vhodný pro ty, kteří chtějí:

* bydlet za cenu bytu

* nebo vytvořit hodnotu rekonstrukcí

Doporučení makléře:

Podobné nemovitosti v této lokalitě dlouhodobě mizí z trhu velmi rychle, pokud je cena nastavena správně. Tato nabídka patří do segmentu, kde je stabilní poptávka po dostupném bydlení.

Fotografie jsou upravené. D m se v současné době vyklízí.

Pro více informací nebo domluvení prohlídky mě neváhejte kontaktovat.

ID inzerátu ESO:	4403956
Inzerát vydán:	12.05.2026
Inzerát aktualizován:	10.06.2026
ID zakázky v RK:	7440860
Poloha objektu:	Samostatný
Budova je z:	Cihla
Stav:	Dobrý
Vlastnictví:	Osobní
Počet bytů v domě:	1
Užitná plocha:	137 m ²
Plocha pozemku:	349 m ²
Zařízení bytu:	Nezařízený
Parkování:	Venkovní stání
Sít:	Elektřina, Plyn
Plyn:	Zaveden
Voda:	Vodovod
Vytápění:	Ústřední plynové
Podlahová plocha:	60 m ²
Zastavěná plocha:	137 m ²