

**K prodeji, D m , 138 m2**

íslo inzerátu (ID): 4389022 Datum vydání: 18.03.2026

Cena za nemovitost:

**12 500 000 K**

Lokalita:

Zprostředkujeme Vám prodej rodového rodinného domu, který se nachází v ulici Podléšková, Praha 10 – Záběhlice. Dům má dvě nadzemní podlaží, plus obytné podkroví a je umístěn na pozemku o celkové ploše 124 m<sup>2</sup>, z toho zahrádka 26 m<sup>2</sup> a zahrada v zadní části domu 47 m<sup>2</sup>.

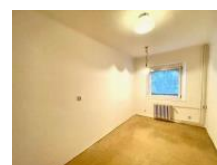
Celková užitná plocha domu činí 138 m<sup>2</sup>, včetně plochy sklepa 22 m<sup>2</sup>. Dispozičně je dům řešen jako 4+1, v prvním nadzemním podlaží je umístěna kuchyně o ploše 4,9 x 2,6 m (12,7 m<sup>2</sup>), chodba o ploše 5 x 1 m (5 m<sup>2</sup>), z které se rovněž po schodech sestupuje do sklepa, dále je zde samostatná toaleta o ploše 0,9 x 0,9 m (0,81 m<sup>2</sup>) a obývací pokoj o ploše 4,6 x 3,9 m (18 m<sup>2</sup>) se vstupem na zahradu domu o ploše 9,2 x 5,1 (47 m<sup>2</sup>).

Ve druhém podlaží se nachází chodba o ploše 3,3 x 1,1 m (3,6 m<sup>2</sup>), z které se vstupuje do dětského pokoje o ploše 4,6 x 3,9 m (18 m<sup>2</sup>) s výhledem do zahrady, nebo ložnice o ploše 4,8 x 2,5 m (12 m<sup>2</sup>) s výhledem do ulice. Na konci chodby je ještě umístěna koupelna s vanou, umývadlem a toaletou o ploše 2 x 1,8 m (3,6 m<sup>2</sup>). Z chodby druhého podlaží je po schodech vstup do obytného podkroví o ploše 7,9 x 4,9 m (39 m<sup>2</sup>), který lze po menší úpravě přelát na dva pokoje.

Dům v roce 2007 prošel zásadní rekonstrukcí, byly vyměněny rozvody elektřiny a vody, proběhlo broušení dubových parket v obývacím pokoji a v pokojích v prvním patře, byla provedena rekonstrukce koupelny a toalety, kompletní rekonstrukce podkroví, instalace nového plynového kotle se zásobníkem na teplou užitkovou vodu, plus bylo provedeno odhlášení od sousedů a výměna dřevěných oken za plastová. Dům je napojen na plyn, městskou vodu a kanalizaci. Orientace obývacího pokoje, dětského pokoje a obytného podkroví, je na severovýchod. Kuchyně, ložnice a podkroví je orientováno na jihozápad.

Občanská vybavenost a dopravní dostupnost je v této lokalitě na velmi dobré úrovni, v docházkové vzdálenosti se nachází Základní a mateřská škola, poliklinika, lékárna, pošta, nákupní centrum, supermarket, nebo park Malinová – Chrpová, nacházející se ve vilové čtvrti Zahradní Město. Jenom 3 min. pěšky je vzdálená zastávka tramvaje a autobusu Zahradní Město, z které se do pár minut dostane do stanice metra „A“ Skalka, nebo jenom 6 min. pěšky je vzdálená vlaková stanice Praha Zahradní Město.

V případě, že hledáte prostorný rodinný dům k bydlení, nebo jako investici, s menší plochou pozemku, v lokalitě s výbornou občanskou vybaveností a dopravní dostupností do centra Prahy, tak Vám koupí určitě doporučuji.



## KONTAKTNÍ ÚDAJE:



**Vladimír Ullmann**

Tel:

**+420 774 427 722, +420**

**774 427 722**

Email:

**ullmann@ullmannreal.cz**

**Ullmann - real**

Tel:

**+236 075 701, +420 236**

**075 702, +420 236 075 703**

Adresa:

**Štefánikova 203/23, 15000**

**Praha 5 - Smíchov**

Web:

**www.ullmannreal.cz**

ID inzerátu ESO:	4389022
Inzerát vydán:	09.03.2026
Inzerát aktualizován:	18.03.2026
ID zakázky v RK:	7367960

Poloha objektu:	adový
Budova je z:	Cihla
Stav:	Dobrý
Vlastnictví:	Osobní
Počet bytů v domě:	1
Užitná plocha:	138 m <sup>2</sup>
Plocha pozemku:	124 m <sup>2</sup>
Zařízení bytu:	Nezařízený
Parkování:	U domu (veřejné)
Sít:	Elektrická, Plyn
Plyn:	Zaveden
Voda:	Vodovod
Vytápění:	Ústřední plynové
Podlahová plocha:	153 m <sup>2</sup>
Plocha zahrady:	73 m <sup>2</sup>
Zastavěná plocha:	51 m <sup>2</sup>