

K prodeji, D m , 139 m²

íslo inzerátu (ID): 4411701 Datum vydání: 27.06.2026

Cena za nemovitost:

9 900 000 K

Lokalita:

eské Bud jovice

Hledáte prostorné bydlení pro velkou rodinu nebo investici s příležitostí dvougeneračního žití v docházkové vzdálenosti od centra eských Bud jovic? Tento rodinný dům o užitné ploše 139 m² v klidné, a přesto strategicky skvěle umístěné ulici Píká vám nabídne dokonalý balanc mezi městským životem a klidným zázemím.

Dům prošel úspěšnou rekonstrukcí a je připraven k okamžitému nastěhování, připraven k dokončení podkrovní podle vašich vlastních představ.

Výborná lokalita na dosah ruky:

Bydlení v ulici Píká v eských Bud jovicích spojuje klid rezidenční čtvrti s výhodami krajského města:

Blízko do centra: Do historického srdce eských Bud jovic se dostanete během několika minut – ideální pro ty, kteří chtějí nechat auto v garáži.

Kompletní občanská vybavenost: V blízké dostupnosti najdete školy, školky, obchody, restaurace, lékárny a zastávky MHD.

Klidné zázemí: Ulice Píká je klidná a bezpečná, což ocení zejména rodiny s dětmi.

Hlavní benefity domu:

Skvělá užitná plocha: Celkem 139 m² obytného prostoru nabízí komfortní zázemí pro dvě generace i kombinaci bydlení a podnikání.

Celopodsklepeno (+ cca 67 m²): Nad rámec užitné plochy je dům celý podsklepený. Obrovský suterénní prostor můžete využít jako dílnu, sklad, domácí fitness nebo prádelnu.

Nové úsporné vytápění: V domě je instalován nový plynový kotel, který zajišťuje vytápění, ohřev vody i vaření.

Nová střecha: Kompletně nová střešní krytina z prémiových glazovaných tašek značky TONDACH (převodní, zachovalý krov).

Vlastní garáž: Bezproblémové parkování pro 1 auto přímo u domu – obrovská výhoda v této lokalitě.

Technické parametry a stav nemovitosti:

Užitná plocha domu: 139 m²

Sklep: cca 67 m² (celopodsklepeno)

Okna: Moderní plastová okna s dvojskly (vynikající tepelná i akustická izolace).

Zateplení: Obvodový plášť je zateplen polystyrenem (100 mm).

Rozvody:

Voda: Kompletně nové rozvody v rámci rekonstrukce.

Elektrika: Nové rozvody v přízemí a ve sklepech, v podkrovní jsou rozvody vyměněny.

Odpady: Převodní, funkční.

Síť: Dům je kompletně napojen na veřejný vodovod a obecní kanalizaci.

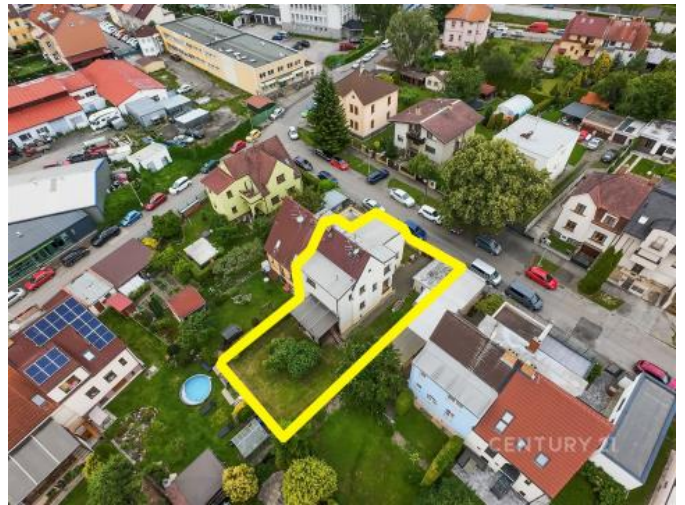
Energetická náročnost (PENB): Překaz energetické náročnosti budovy je aktuálně v řešení a bude zajištěn před prodejem.

Velmi nízké provozní náklady:

Díky zateplení a novému kotli jsou měsíční zálohy na takto velký dům velmi příznivé:

Elektrika: 2 200 Kč / měsíc

Plyn: 1 500 Kč / měsíc (vytápění, ohřev vody, vaření)



KONTAKTNÍ ÚDAJE:



Marie Bardová

Tel:

+420 724 217 167,

Email:

marie.bardova@century21.cz

4fin Reality Better together, a.s.

Tel:

Adresa:

**Na hřebenech II 1718/8,
140 00 Praha 4**

Web:

www.4fin.cz

Vodné / stočné: cca 300 Kč / m² / měsíc

Celkové měsíční náklady: pouhé cca 4 000 Kč !

Názor makléře: Nemovitosti v takto těsné blízkosti centra českých

Budov jsou na trhu velmi žádané. Tento dom představuje

skvělou investici – klíčové a nákladné položky (střeška, topný

system, okna, rozvody vody a elektřiny v hlavní části) jsou hotové,

a vy tak kupujete dom s obrovským potenciálem a vlastní garáží

kousek od centra.

Nenechte si ujít tuto výjimečnou příležitost a domluvte si prohlídku

ještě dnes! Pro více informací nás kontaktujte.

ID inzerátu ESO:	4411701
Inzerát vydán:	26.06.2026
Inzerát aktualizován:	27.06.2026
ID zakázky v RK:	7488810
Poloha objektu:	rodový
Budova je z:	Cihla
Stav:	Velmi dobrý
Vlastnictví:	Osobní
Počet bytů v domě:	2
Užitná plocha:	139 m ²
Plocha pozemku:	420 m ²
Zařízení bytu:	úplně nové zařízený
Parkování:	Garáž
Sít:	Elektřina, Plyn
Plyn:	Zaveden
Voda:	Vodovod
Terasa:	14m ²
Podlahová plocha:	158 m ²
Plocha sklepa:	67 m ²
Plocha zahrady:	298 m ²
Zastavěná plocha:	94 m ²