

K prodeji, D m , 140 m²

íslo inzerátu (ID): 4393574 Datum vydání: 27.04.2026

Cena za nemovitost:

7 998 000 K

Lokalita:

Představujeme Vám nadčasovou nemovitost k prodeji na oblíbené adrese Benecká 934 ve městě Vrchlabí, dobře známém pro svou úchvatnou okolní přírodu a bohaté rekreační možnosti. Tento rodinný dům, postavený v roce 1970, nabízí útulný prostor o obytné ploše 140 m², rozkládající se ve dvou nadzemních podlažích a jednom podzemním. Je ideální nemovitostí pro 45 člennou rodinu, kde každý bude mít svůj prostor pro sebe.

Dům je situován na pozemku o velikosti 1173 m², jehož pevně plánované uspořádání zaručuje maximální využití místa. K domu náleží 60 m² nebytových prostor (1.PP sklep). Celkově tedy stavba poskytuje dostatek místa pro komfortní bydlení, a to s přidáním bonusem rozlehlé obytné a pracovní zóny.

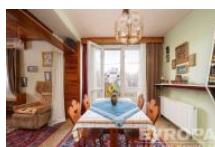
Z hlediska architektonického provedení jde o zděnou stavbu, což podtrhuje její solidní a robustní charakter. Co se týče orientace, dům je situován na jihovýchod, což zajišťuje, že interiéry jsou během dne prosvětlené a teplé, což zvyšuje celkovou pohodu v domě.

Dům je připojen na veřejný vodovod a kanalizaci, což je v moderním bydlení samozřejmostí. Ohřev vody zajišťuje boiler, což je efektivní řešení pro domácnost. Dům je vytápěn pomocí ústředního topení, jenž zaručuje rovnoměrnou teplotu v celém objektu bez ohledu na roční období.

Cena nemovitosti je stanovena na 7 998 000 Kč a její financování je možné hypotečním úvěrem, který Vám můžeme vyřídit.

Celkově je tento dům vhodný k rekonstrukci a představuje ideální možnost pro ty, kteří hledají spojení pohodlného a klidného bydlení s výhodami života v menším městě.

ID inzerátu ESO:	4393574
Inzerát vydán:	31.03.2026
Inzerát aktualizován:	27.04.2026
ID zakázky v RK:	7381230
Poloha objektu:	Samostatný
Budova je z:	Cihla
Stav:	Dobrý
Vlastnictví:	Osobní
Počet bytů v domě:	1
Užitná plocha:	140 m ²
Plocha pozemku:	1173 m ²
Parkování:	Venkovní stání
Sít:	Elektrická
Plyn:	Není
Voda:	Vodovod
Vytápění:	Ústřední elektrické
Zastavěná plocha:	82 m ²



KONTAKTNÍ ÚDAJE:



Lukáš Gašpar

Tel:

420603306344,

Email:

lukas.gaspar@rkevropa.cz



EVROPA services

Czech s.r.o.

Tel:

734525525

Adresa:

**Václavské náměstí 806/62,
11000 Praha 1**

Web: