

**K prodeji, D m , 280 m2**

íslo inzerátu (ID): 4394352 Datum vydání: 09.04.2026

Cena za nemovitost:

**12 999 000 K**

Lokalita:

Nabízíme k prodeji stylově zrekonstruovaný dům v malebné obci Janovice, situovaný v atraktivní lokalitě nedaleko vyhledávaných horských středisek Janské Lázně a Malé Buky. Nemovitost prošla kompletní rekonstrukcí s důrazem na vysokou energetickou úspornost, což potvrzuje energetická tída A (PENB).

Základní údaje:

Pozemek: 927 m<sup>2</sup>

Dispozice: 3kk + wellness prostor

Zastavěná plocha: 147 m<sup>2</sup>

Energetická náročnost: A

Dispozice domu:

Dům má dvě nadzemní podlaží.

V přízemí se nachází vstupní chodba, prostorný obývací pokoj propojený s kuchyňským koutem, jehož dominantou jsou nová kachlová kamna. Dále je zde koupelna, samostatná toaleta, technická místnost a vnitřní sauna s odpočívárnou.

V patře jsou dva velkorysé pokoje s otevřeným podkrovím, které nabízí další možnosti spaní i úložného prostoru.

Součástí nemovitosti je také garáž.

Technické řešení:

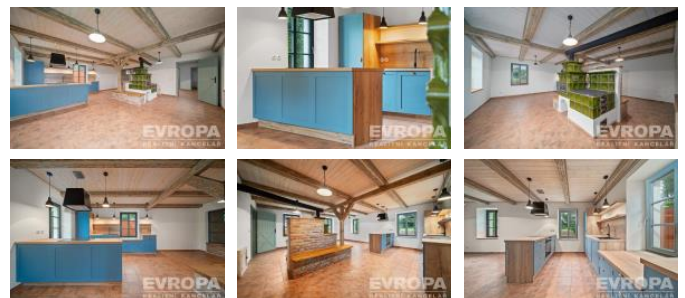
Dům je napojen na elektřinu a vodu. Vytápění zajišťuje tepelné čerpadlo v kombinaci s kachlovými kamny. Odpad je řešen vlastní čistírnou odpadních vod.

Další výhody:

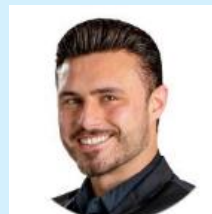
Nemovitost zaujme nejen kvalitním zpracováním interiéru, ale i upraveným exteriérem, v estetickém oplocení a parkovacích ploch.

Tato nabídka je ideální pro klienty hledající komfortní bydlení nebo rekreační objekt s investičním potenciálem v klidném prostředí s výbornou dostupností do hor a přírody.

Pro více informací nebo sjednání prohlídky nás neváhejte kontaktovat.



## KONTAKTNÍ ÚDAJE:



**Lukáš Vyšehrad**

Tel:

**+420774244091,**

Email:

**lukas.vysehrad@rkevropa.cz**

**EVROPA services**

**Czech s.r.o.**

Tel:

**734525525**

Adresa:

**Václavské náměstí 806/62,  
11000 Praha 1**

Web:



ID inzerátu ESO:	4394352
Inzerát aktualizován:	09.04.2026
Inzerát vydán:	07.04.2026
ID zakázky v RK:	7418110
Poloha objektu:	Samostatný
Budova je z:	Cihla
Stav:	Po rekonstrukci
Vlastnictví:	Osobní
Počet bytů v domě:	1
Užitná plocha:	280 m <sup>2</sup>
Plocha pozemku:	927 m <sup>2</sup>
Parkování:	Kryté stání

Sít :	Elektřina
Voda:	Vodovod
Vytápění:	Jiné
Zastavěná plocha:	176 m <sup>2</sup>