

K prodeji, D m , 79 m²

íslo inzerátu (ID): 4339350 Datum vydání: 27.04.2026

Cena za nemovitost:

6 365 000 K

Lokalita:

Rychnov nad Kněžnou

Hledáte klidné, moderní a ekologické bydlení? Tak zbystete! V oblíbené a klidné lokalitě Solnice Kvasiny na vás čeká novostavba rodinného domu 4+kk o podlahové ploše 79,2 m², postavená na pozemku 140 m².

Tento nízkoenergetický dům s hodnocením PENB A kombinuje stylovou architekturu s kvalitními materiály v etně perfektního zateplení. To vše doplněné solárními panely, které šetří vaši peněženku i planetu.

Dispozice 4+kk je ideální pro mladou rodinu nebo pár, kteří chtějí klidné a pohodové bydlení. Efektivní dvě podlaží znamenají proirozené oddělení denní a noční části domu.

? Vychytávky, které si zamilujete:

? Možnost úerpání dotace Zelená úsporám až do výše 400.000 Kč – usnadní vám cestu k vlastnímu bydlení

? Soukromé parkovací stání přímo u domu

? Dům je obklopen malebnou zelení i blízkým rybníkem

Lokalita, která má co nabídnout:

5 minut autem do Škoda Auto Kvasiny – ideální pro zaměstnance

Vše potřebné po ruce – obchody, školka, škola, MHD i vlak

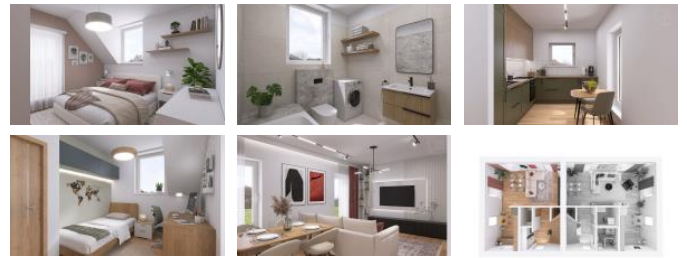
Klidná a bezpečná ulice – ideální pro děti i domácí mazlíčky

Nyní akční cena v rámci předprodeje.

Za tuhle cenu získáte pohodové, zdravé a úsporné bydlení v krásné přírodě.

Zavolejte mi nebo napište a domluvíme si prohlídku. Domy v této lokalitě se neohřejí dlouho!

| | |
|-----------------------|--------------------|
| ID inzerátu ESO: | 4339350 |
| Inzerát aktualizován: | 27.04.2026 |
| Inzerát vydán: | 11.06.2025 |
| ID zakázky v RK: | 7198520 |
| Poloha objektu: | adový |
| Budova je z: | Montovaná |
| Vlastnictví: | Osobní |
| Počet bytů v domě: | 1 |
| Užitná plocha: | 79 m ² |
| Plocha pozemku: | 140 m ² |
| Zařízení bytu: | Nezařízený |



KONTAKTNÍ ÚDAJE:



Kateřina Šašná

Tel:

+420 226 256 126,

Email:

info.reality@4fin.cz

**4fin Reality Better
together, a.s.**

Tel:

Adresa:

Na hřebenech II 1718/8,

140 00 Praha 4

Web:

www.4fin.cz

| | |
|-------------------|--------------------|
| Parkování: | Venkovní stání |
| Sít : | Elektřina |
| Plyn: | Není |
| Voda: | Vodovod |
| Vytápění: | Jiné |
| Terasa: | 6m ² |
| Plocha zahrady: | 100 m ² |
| Zastavěná plocha: | 40 m ² |