

K prodeji, D m

íslo inzerátu (ID): 4376120 Datum vydání: 02.06.2026

Cena za nemovitost:

19 000 000 K

Lokalita:

Brno-venkov

Nabízíme k prodeji samostatně stojící rodinný dům v oblíbené lokalitě Zastávka u Brna.

Jedná se o zděný rodinný dům se samostatnou zděnou garáží, situovaný na prostorném a velmi dobře využitelném pozemku o celkové výměře 1 958 m².

Pozemek tvoří:

zastavěná plocha a nádvoří 508 m²

zahrada 638 m²

navazující zahrada 812 m² s možností výstavby dalšího samostatného rodinného domu

Dům je dispozici řešen jako dvě bytové jednotky 2+1, což jej činí ideálním pro vícegenerační bydlení nebo kombinaci vlastního bydlení a investice.

Dispozice domu:

1. NP:

vstupní chodba, předsíň, kuchyně, koupelna s WC, komora, obývací pokoj a ložnice, vstup do sklepa.

2. NP:

kuchyně, dvě ložnice, chodba, koupelna, samostatné WC a vstup na půdu.

Dům je celopodsklepen.

Technický stav a rekonstrukce:

Nemovitost prošla v roce 2015 rekonstrukcí, která zahrnovala:

nové rozvody elektřiny, vody a kanalizace

nová dřevěná eurookna

nové interiérové a vchodové dveře včetně obložek

zateplení fasády

nové podlahy (plovoucí podlahy a dlažba)

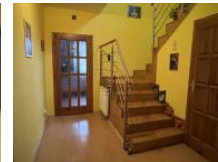
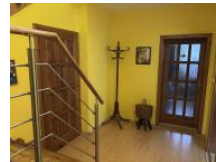
Součástí domu je nově postavená prostorná garáž s elektrickou posuvnou bránou a pohodlným příjezdem.

Zahrada a exteriér:

Za domem se nachází velký bazén, altánek a příjemné posezení v udržované zahradě. Na tuto část navazuje další pozemek obdélníkového tvaru, aktuálně využívaný jako zahrada, avšak s potenciálem výstavby dalšího rodinného domu. Příjezdová cesta je zajištěna.

Nemovitost nabízí klidné bydlení v žádané lokalitě s výbornou dostupností do Brna a zároveň zajímavý rozvojový a investiční potenciál.

Pro více informací nebo sjednání prohlídky kontaktujte makléře.



KONTAKTNÍ ÚDAJE:

Milan Dufek

Tel:

+420 774559093

Email:

dufek@vatoreal.cz

Vatoreal

Tel:

Adresa:

Na Loukách 1202/41,

66434 Kuřim

Web:

www.vatoreal.cz

ID inzerátu ESO:	4376120
Inzerát aktualizován:	02.06.2026
Inzerát vydán:	16.12.2025
ID zakázky v RK:	0
Budova je z:	Cihla
Stav:	Velmi dobrý
Plocha pozemku:	1958 m ²
Užitná plocha:	170 m ²
Podlahová plocha:	200 m ²
Plocha sklepa:	160 m ²
Plocha zahrady:	1450 m ²

Zastav ná plocha:

508 m²