

K prodeji, D m

íslo inzerátu (ID): 4406658 Datum vydání: 01.06.2026

Cena za nemovitost:

3 800 000 K

Lokalita:

Benešov

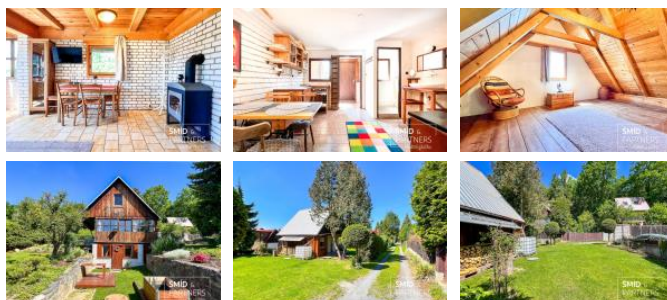
Naše kancelář nabízí ke koupi velice hezkou a pečlivě udržovanou rekreační chatu v obci Loutí (Rabyn) nacházející se necelé dva kilometry od Slapské přehrady. Chata o zastavěné ploše 38 m² má 1NP a částečně zapuštěné do svahu a díky tomu bylo možné využít pro její obytnou část dvě podlaží a rozměrné, téměř 30 m², velké podkroví. Celková její užitná plocha je tedy cca 85 m². A to už je dost prostoru i pro dlouhodobé i celoroční užívání. K tomu patří i její konstrukce, která je primárně zděná s doplněnými tepelně izolovanými dřevěnými štíty a prosklením. Současní majitelé chatu koupili v roce 2021 v dost žalostném stavu s neudržovanou a zcela divoce zarostlou zahradou. Během následujících let, za cenu velkého nasazení a vytrvalosti, ji dokázali proměnit v opravdu krásné místo. Nově byla vybudována vrтанá 42 m² hluboká studna s celoročním přístupem k vodě, pevná jímka o objemu 5 m³ (vyvážení zajištěno lokální firmou), třířázkový plynový plynový elektřiny a též proběhla rozsáhlá rekonstrukce interiéru a exteriéru. Proměnou, kterou prošla zahrada až do dnešní podoby, je kapitola sama pro sebe.

Chata je podlažími rozdělena do tří částí: přízemí s kuchyňským koutem, sprchou, toaletou a se samostatnou technickou místností s vlastním vstupem, první patro patří obyvacímu pokoji a jsou také druhému vstupu ze strany od horního příjezdu k chatě a podkroví, koncipované jako jedna velká místnost, bylo vyhrazeno ložnici. Jednotlivá podlaží jsou zevnitř propojena dřevěnými schodišti. Z přízemí vedou do obyvacího pokoje mlynářské schody a do podkroví z obyvacího pokoje relativně široké dřevěné schody. Pokud by se Vám líbilo současně vybavení chaty, tak je součástí prodeje.

Tato chata Vám s pohledem poslouží i v zimě. Jsou zde nainstalovaná dvojice kamna (v kuchyni klasické a v obývacím prostoru kamna krbová). Případně je možné ještě kamny osadit i podkroví. Voda je celoroční a dostatečně velká jímka Vám poskytne i v kolik měsíců nerušeného užívání si pobytu. Osmdesát litrů velký elektrický bojler je za ním také dostatečně dimenzovaný.

Celkový pozemek k chatě má výměru 366 m², z čehož zastavěná plocha chatou je 38 m². Na zahradu tedy připadá 328 m² plochy, což poskytuje dostatek místa na mnoho vlastních projektů. Zároveň to však není obilná na údržbu náročný pozemek, který často, zvláště v době vegetačního období, udělá z vás vyšetřenému k odpočinku víkendové galeje. Mně osobně se tato nemovitost líbí tak, jak ji majitelé stvořili, a jen bych jí dále udržoval. Chata je situována v centru pozemku a nabízí bezproblémový přístup k jejím případným opravám a úpravám a umožní užití zahrady v její celé velikosti hezky využít. Můžete v klidu parkovat na vlastním pozemku (zajede tam i dodávka) a nebo si na zahradu pojetí například víkendu.

Příjezdová cesta od hlavní silnice k chatě je cca 80m dlouhá, je mírně příkřejší, ale hravě zvládnutelný normálním osobním. Osobně



KONTAKTNÍ ÚDAJE:

Jan Česal

Tel:

+420 777953896

Email:

jcesal@smidpartners.cz

ŠMÍD & PARTNERS

S.R.O

Tel:

Adresa:

Na Louži 871, 28002 Kolín

Web:

www.smidpartners.cz

jsem si to již několikrát ověřil.

Parkovat můžete u sebe na pozemku a nebo na kraji osady, cca 50 m2 od chaty. Na příjezdovou cestu je vydán souhlas s jejím užíváním, který automaticky přejde na nové vlastníky.

Slapská přehrada je přibližky vzdálena cca 2 km a nebo jen několik minut jízdy autem s možností výberu různých míst.

Pokud Vás nabídka zaujala a chtěli byste se přijet podívat na chatu, která je nejenom hezká a krásně udržovaná, ale také hezky voní (a včetně, že mnoho chat nevoní), neváhejte mne kontaktovat a domluvit si setkání.

Děkuji

Jan Šesal

ID inzerátu ESO:	4406658
Inzerát aktualizován:	01.06.2026
Inzerát vydán:	28.05.2026
ID zakázky v RK:	0
Budova je z:	Smíšená
Stav:	Velmi dobrý
Plocha pozemku:	366 m2
Užitná plocha:	85 m2
Podlahová plocha:	85 m2
Plocha zahrady:	328 m2
Zastavěná plocha:	38 m2