

## K prodeji, Byt 1+1, 36 m<sup>2</sup>

íslo inzerátu (ID): 4408579 Datum vydání: 10.06.2026

Cena za nemovitost:

**2 150 000 K**

Lokalita:

## eská Lípa

Nabízíme k prodeji byt o dispozici 1+1 a podlahové ploše 36 m<sup>2</sup>, který se nachází ve 4. nadzemním podlaží udržovaného panelového domu s výtahem v ulici Boženy Němcové v Novém Boru.

Dispozici bytu tvoří kuchyně s jídelním koutem, obytný pokoj, koupelna, samostatné WC a předsíň. Byt je v průměrném stavu až k rekonstrukci dle představ a požadavků nového majitele.

Parkování je možné na veřejných parkovacích místech v okolí domu.

Výměry místností

Pokoj: 16 m<sup>2</sup>

Kuchyně : 13,6 m<sup>2</sup>

Koupelna: 2,5 m<sup>2</sup>

WC: 0,9 m<sup>2</sup>

Předsíň : 3 m<sup>2</sup>

Bytové jádro není zděné (pravděpodobně umakartové), stejně jako přímka mezi chodbou a kuchyní, což v případě rekonstrukce nabízí více možností úprav dispozice a efektivního využití prostoru.

Lokalita

Byt se nachází ve vyhledávané a klidné části města Nový Bor s dobrou dostupností centra, které je vzdálené jen několik minut.

Lokalita je oblíbená zejména díky dostatku zeleni, příjemnému prostředí a kompletní občanské vybavenosti. V blízkosti se nachází ZŠ U Lesa, MŠ Beruška, obchody, restaurace, lékařské služby, pošta i další služby každodenní potřeby.

Nový Bor je známý svou dlouholetou sklářskou tradicí, příjemnou atmosférou a výbornou polohou na rozhraní Lužických hor a českého středohoří. Okolí nabízí široké možnosti pro turistiku, cyklistiku i relaxaci v přírodě.

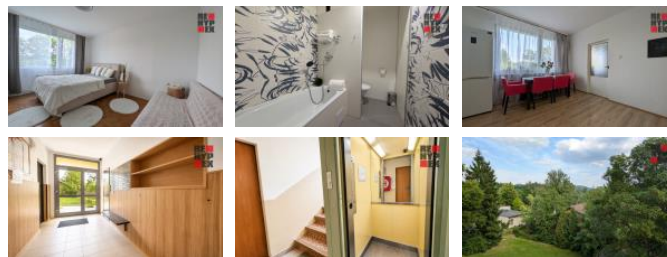
Dom je zateplený a společné prostory jsou pravidelně udržované a čistě.

Energetický průkaz budovy zatím nebyl předložen, proto uvádíme energetickou třídu G.

Pomoc se zajištěním financování koupě nemovitosti je samozřejmostí.

Pozn. Uvedené metráže místností, stejně tak i předpory jsou pouze orientační.

Pro více informací nebo sjednání prohlídky mě neváhejte kontaktovat.



## KONTAKTNÍ ÚDAJE:



**Ing. Jana Drozdová**

Tel:

**776885785**

Email:

**drozdova@rehypex.cz**

**REHYPEX s.r.o.**

Tel:

Adresa:

**Veleslavínova 208/9, 460**

**05 Liberec**

Web:

**www.rehypex.cz/**

Inzerát vydán:	10.06.2026
ID zakázky v RK:	2084
Budova je z:	Panel
Stav:	Velmi dobrý
Vlastnictví:	Družstevní
Umístění:	4. podlaží
Obytná plocha:	36 m2
Užitná plocha:	36 m2
Podlahová plocha:	36 m2