

K prodeji, Byt 1+1, 47 m²

íslo inzerátu (ID): 4376230 Datum vydání: 27.04.2026

Cena za nemovitost:

6 490 000 K

Lokalita:

Exkluzivn Vám nabízíme ke koupi velmi p íjemný byt o dispozici 1+1 s užitnou plochou 47 m², situovaný ve vyhledávané lokalit Špindler v Mlýn – Bed ichov. Byt se nachází v panelovém bytovém dom z roku 1990 a je ve velmi dobrém stavu. Prodává se pln za ízený, což umož ũje okamžitě nast hování bez nutnosti dalších investic.

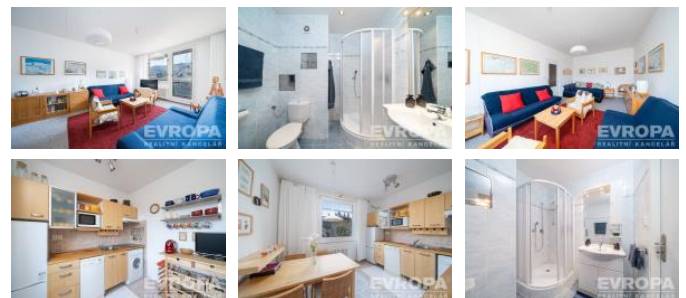
D m je postaven ve svahu a byt je umíst ěn ve sníženém p ízemí p tipodlažního domu s výtahem, což zajiš ũje pohodlný p ístup. Sou ástí bytu je zasklená lodžie o velikosti 3 m², která nabízí p íjemné místo k relaxaci s krásným výhledem do okolní p írody a na horské panorama.

Celková obytná plocha bytu íní 43 m² a interiér je prakticky ešen tak, aby byl maximáln využit každý prostor. Kuchy je pln vybavena spot ebi i – varnou deskou, mikrovlnnou troubou a my kou. K dispozici je rovn ũž lednice a pra ka. Byt se prodává v etn veškerého stávajícího vybavení.

Parkování je možné na ve ejném parkovišti p ímo u domu. Veškerá ob anská vybavenost se nachází v docházkové vzdálenosti – místní ú ady, mate ská škola, pošta, léka , restaurace i obchody. Lyža ské areály máte doslova na dosah – b hem n kolika minut jste na parkovišti.

Energetická náro nost budovy je klasifikována t ídou D.

Byt je ideální jak pro vlastní rekrea ní i trvalé bydlení, tak i jako výborná investí ní p íležitost k pronájmu v atraktivní turistické lokalit . Pokud Vás naše nabídka zaujala, rádi Vám byt ukážeme.



KONTAKTNÍ ÚDAJE:



Drahuše T mínková

Tel:

420731635461,

Email:

drahuse.trminkova@rkevropa.cz



EVROPA services

Czech s.r.o.

Tel:

734525525

Adresa:

**Václavské nám stí 806/62,
11000 Praha 1**

Web:

ID inzerátu ESO:	4376230
Inzerát aktualizován:	27.04.2026
Inzerát vydán:	17.12.2025
ID zakázky v RK:	7319060
Budova je z:	Panel
Stav:	Dobrý
Vlastnictví:	Osobní
Obytná plocha:	47 m ²
Za ízení bytu:	Pln za ízený
Bytové jádro:	Zd ěné
Parkování:	U domu (ve ejné)
Sít :	Elekt ina
Voda:	Vodovod
Lodžie:	3m ²
Užitná plocha:	43 m ²
Podlahová plocha:	47 m ²