

## K prodeji, Byt 1+kk, 44 m2

íslo inzerátu (ID): 4392803 Datum vydání: 26.03.2026

Cena za nemovitost:

**3 195 000 K**

Lokalita:

Nabízíme p evod lenských práv k družstevnímu bytu 1+kk s rohovým balkonem v novostavb reziden ního projektu Malý Háj od společ nosti Finep, zkolaudovaného v roce 2026.

Byt se nachází ve 3. nadzemním podlaží moderního domu s výtahem a nabízí celkovou plochu 45,5 m2 (byt 34,9 m2 + rohový balkon 10,6 m2). Sou ástí prodeje je také garážové stání a sklepní komora, které jsou již zahrnuty v uvedené ceně .

Dispozici tvo í obývací pokoj s p ípravou na kuchy šký kout o velikosti 18,1 m2, prostorná vstupní chodba o vým ě 10,3 m2, která nabízí dostatek prostoru pro úložné ěšení, a koupelna s WC o velikosti 5,6 m2. Z obytné ástí je vstup na rohový balkon o velikosti 10,6 m2, který poskytuje p íjemný venkovní prostor pro odpo ínek. Byt je orientován na jih a západ, díky ěmuž je b ěhem dne dostatek n ěprosv tlen.

D ěm je vybaven výtahem, kamerovým systémem a k dispozici je také společ ná kolárna. Budova spadá do energetické t ídy B, což zajiš ũje úsporný provoz. Na byt se zároveň vztahuje záruka developera.

Projekt Malý Háj se nachází na rozhraní Št ěrbohol a Dolních M ěcholup a nabízí kombinaci klidného bydlení v blízkosti p írody a kompletní ob anské vybavenosti. V docházkové vzdálenosti se nachází nákupní centrum Europark Št ěrboholy, hypermarket Globus, retail park Št ěrboholy i supermarket Lidl, stejn ě jako školy, školky, restaurace, služby i d ětská h ěiš ũ. Lokalita zároveň nabízí dostatek zelen ě a možností pro sport a volno asové aktivity.

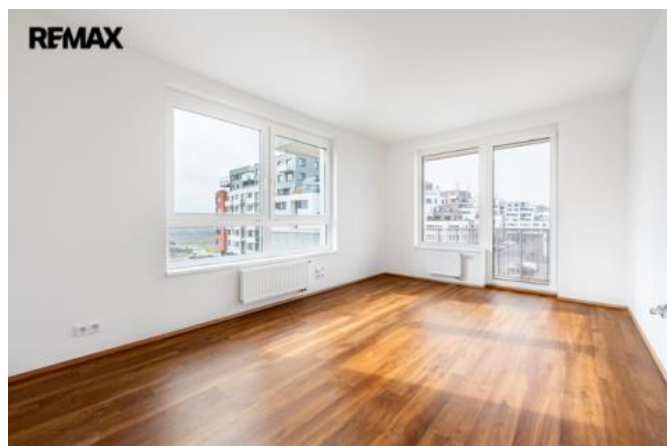
Dopravní dostupnost je velmi dobrá – autobusová zastávka Kardausova (cca 350 m) nabízí spojení linkou 173, další spoje jsou dostupné ze zastávky Kutnohorská (linky 229, 204, 366, 364 a no ní 903). Na stanici metra Depo Hostiva ě (linka A) se dostanete autobusem p íbližn ě za 10 minut.

Výhodou družstevního vlastnictví je možnost koup ě bez nutnosti vy izovat hypotéku a dokládat p íjmy.

Cena za p evod lenských práv ění 3 195 000 K ě, zbývající anuita je 3 911 000 K ě s m ěsí ní splátkou 22 002 K ě. M ěsí ní poplatky ění p íbližn ě 4 400 K ě + elekt ína. Anuitu je možné mimo ádn splácet až dvakrát ro ěn ě, p ípadn ě ji zcela doplatit a byt p ěvést do osobního vlastnictví.

Osobní prohlídky jsou možné již nyní. Prodávající si vyhrazuje právo vybrat kupujícího na základ ějím zvolených kritérií.

ID inzerátu ESO:	4392803
Inzerát vydán:	26.03.2026
ID zakázky v RK:	435638
Budova je z:	Cihla
Stav:	Velmi dobrý



## KONTAKTNÍ ÚDAJE:



**Mgr. Lucie Majerová,**  
**MBA**

Tel:

**+420777554392**

Email:

**lucie.majerova@re-max.cz**

**RE/MAX Alfa**

Tel:

**731 618 416**

Adresa:

**Spálená 97/29, 110 00**

**Praha 1**

Web:

**www.remaxalfa.cz**

Vlastnictví:	Družstevní
Umístění:	3. podlaží
Obytná plocha:	44 m <sup>2</sup>
Balkón:	10m <sup>2</sup>
Užitná plocha:	34 m <sup>2</sup>
Podlahová plocha:	44 m <sup>2</sup>
Plocha sklepa:	2 m <sup>2</sup>