

K prodeji, Byt 2+kk, 46 m2

íslo inzerátu (ID): 4401664 Datum vydání: 02.05.2026

Cena za nemovitost:

6 890 000 K

Lokalita:

Brno-m sto

Představte si ráno, kdy vše funguje jednoduše – dříve ve školce nebo během pár minut, vy na tramvaji směrem k centru nebo sednete do auta, které máte zaparkované kousek od domu... a odpoledne návrat do klidného prostředí u lesa. Právě takové místo může být bydlení v tomto bytě.

Byt je řešen jako praktické 2+kk s drazem na funkční využití prostoru. Denní část propojuje obývací pokoj s kuchyňským koutem, ložnice nabízí klidové zázemí. Dispozice je vhodná jak pro jednotlivce i pár, tak i pro mladou rodinu s dětmi.

Technické informace

- podlahová plocha 46,17 m², 2. patro bez výtahu
- vlastnictví: osobní
- energetická náročnost: třída C (úsporná), dům je zateplený, dřevěná okna
- vytápění a ohřev vody vlastním plynovým kotlem – sami se můžete rozhodnout, kdy si zatopíte
- pohodlné parkování před nebo za domem bez modrých zón

Vybavení

- kuchyně: lednice s mrazákem, trouba, plynová varná deska, digesto
- obývací část: rozkládací stůl, jídelní židle, konferenční stolek
- ložnice: jednolůžko, komoda, noční stolek, šatní skříň s posuvnými dveřmi

Lokalita a obecná vybavenost

Líše je plnohodnotná městská část Brna s vlastní infrastrukturou a silným komunitním životem.

Najdete zde:

- 16 mateřských škol (včetně soukromých i lesních) a 5 základních škol + soukromou školu)
- Salesiánské středisko mládeže, centra jako Kotlanka, Rokle, vyhlášené restaurace a další volnočasové aktivity
- polikliniku cca 5 minut od domu a supermarket cca 12 minut chůze

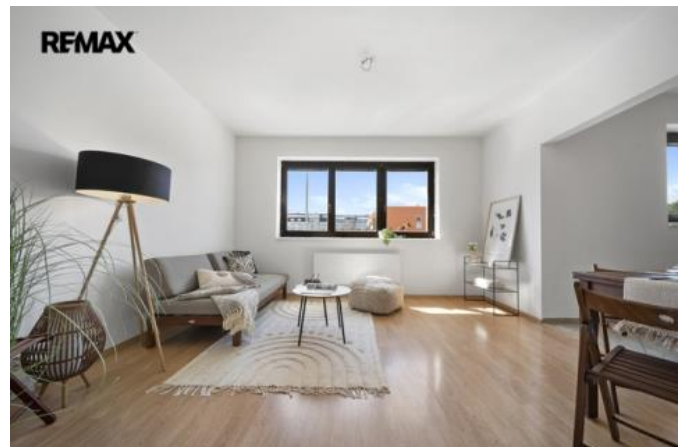
Líše je známá tradičními hody i dalšími komunitními akcemi během roku, které dávají místu autentickou atmosféru

- tramvaj č. 8 (cca 12 minut chůze) – přímé spojení na hl. nádraží, nebo autobus č. 78 (cca 2 min od domu) – spojení např. směrem k Olympii
- poměrně rychlá dostupnost autem do centra

Příroda a životní styl

Tady můžete jevit přírodu součástí běžného dne - jedním z velkých benefitů je bezprostřední blízkost přírody – Mariánské údolí, Hády nebo Klajdovka. V blízkém lese jsou cyklo i pěší trasy.

Z vlastní zkušenosti víme, jak bezpečně a příjemně se tu žije. Dítě si hraje venku, hřiště jsou opravdu blízko a do Saleska jsme chodili téměř denně – v zimě bruslení, v létě lezecká stěna nebo jen odpoledne v Rokli. A když přišly hody, měla Líše svou atmosféru, kterou jinde ve městě jen tak nezažijete.



KONTAKTNÍ ÚDAJE:



Miloš Dvořák

Tel:

+420606059250

Email:

milos.dvorak@re-max.cz

RE/MAX Plus

Tel:

Adresa:

Stojanova 508, 68601

Uherské Hradiště

Web:

reality.remax-czech.cz/re-max-plus

Byt je vhodný i jako investice – stabilní lokalita, dobrá dostupnost a nízké provozní náklady podporují dlouhodobou poptávku po nájemním bydlení.

Finance / podmínky

- měsíční náklady souasných majitel : Elektřina 1000K , Plyn 1000K , Vodné 500K , platby SVJ cca 2000K
- Byt je určen k bydlení, ne k podnikání (kancelář , sklad, ubytovací služby)

Pokud Vás byt oslovil už z textu a fotografií a budete chtít vidět víc nebo se nezávazně p íjíít podívat, ozvěte se mi – rád se Vám budu vnovat.

Prodávající si vyhrazuje právo vybrat kupujícího na základě jím zvolených kritérií.

ID inzerátu ESO:	4401664
Inzerát vydán:	02.05.2026
ID zakázky v RK:	438578
Budova je z:	Cihla
Stav:	Velmi dobrý
Vlastnictví:	Osobní
Umístění:	3. podlaží
Obytná plocha:	46 m2
Užitná plocha:	43 m2
Podlahová plocha:	46 m2