

K prodeji, Byt 2+kk, 54 m2

íslo inzerátu (ID): 4385774 Datum vydání: 29.04.2026

Cena za nemovitost:

0 K

Lokalita:
Jeseník

ID 02623

Ing. Martin Soušek a Explicit Reality Vám nabízí k prodeji krásný a moderně zařízený apartmán o dispozici 2+kk a podlahové ploše 54 m², který se nachází v obci Jeseník v části Dětichov.

- podlahová plocha 54 m²
- atraktivní oblast CHKO Jeseníky
- kompletně vybavený, připravený k provozu
- designový interiér z kvalitních materiálů
- nízké měsíční náklady - 3 700 Kč

Po vstupu do apartmánu se ocitnete v chodbě se skříní, která poskytuje dostatek úložného prostoru. Po levé straně se nachází koupelna spojená s toaletou, vybavená sprchovým koutem a topným žebříkem, vše v moderním a čistém provedení. Z chodby se plynule dostanete do hlavního obytného prostoru, který tvoří vzdušný celek obývacího pokoje a kuchyně. Kuchyně je mírně oddělená, ale přesto zůstává součástí jednoho otevřeného prostoru, což vytváří velmi příjemnou atmosféru. Obývací část je zařízena sedací soupravou, konferenčním stolem a televizí, ideální pro odpočinek i společné chvíle.

Na obývací pokoj navazuje kuchyně s jídelní částí, kde se nachází jídelní stůl se čtyřmi židlemi. Kuchyně je plně vybavená – k dispozici je volně stojící lednice, varná deska, vestavná trouba, digesto, kávovar a rychlovarná konvice.

Z obývacího prostoru je vstup do ložnice, ve které se nachází manželská postel, velká šatní skříň, poskytující dostatek komfortu i úložného prostoru.

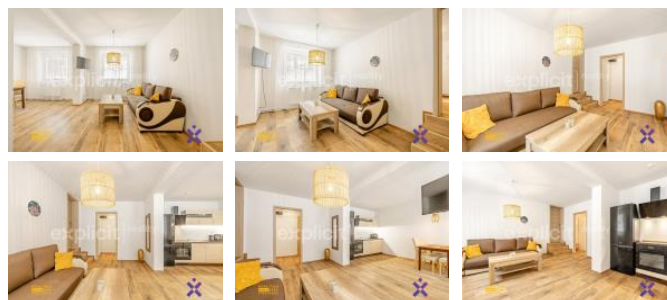
Celý interiér apartmánu je laděn do přírodních tónů, s důrazem na moderní design a vkusné doplňky, které vytvářejí velmi útulnou atmosféru a který je ideální volbou pro ty, kteří hledají kvalitní a stylové ubytování.

Vytápění bytové jednotky je řešeno ústředním zdrojem napojeným na tepelné čerpadlo, přičemž je zde také možnost oddělení a přechodu na elektrické vytápění. Regulace teploty probíhá prostřednictvím termostatických hlavice, které lze například upravit na dálkově ovládaně.

Obec Jeseník - Dětichov se nachází v malebné části Jeseník, přímo v srdci Chráněné krajinné oblasti. V okolí najdete husté lesy, turistické stezky, cyklotrasy, běžecké tratě a lyžařská střediska – Filipovice - 10 min, červenohorské sedlo - 20 min, Kouty - 30 min. V okolí jsou také oblíbené lázně Lipová, Rejvíz, naučné stezky, vodopády a další přírodní zajímavosti. V obci samotné je základní občanská vybavenost včetně restaurací, obchodů, vlakové i autobusové dopravy.

Přijďte se podívat osobně a objevte investiční příležitost v srdci Jeseník. Těšíme se na Vás při prohlídkách.

Ing. Martin Soušek - realitní makléř Explicit Reality



KONTAKTNÍ ÚDAJE:



Ing. Martin Soušek

Tel:

+420 773 022 220

Email:

info@explicitreality.cz

EXPLICIT REALITY,

S.R.O.

Tel:

Adresa:

Dlouhá 5617, 76001 Zlín

Web:

www.explicitreality.cz



ID inzerátu ESO:	4385774
Inzerát aktualizován:	29.04.2026
Inzerát vydán:	20.02.2026
Budova je z:	Cihla
Stav:	Velmi dobrý
Vlastnictví:	Osobní
Umíst ní:	1. podlaží
Obytná plocha:	54 m2
Užitná plocha:	54 m2