

## K prodeji, Byt 3+kk, 87 m2

íslo inzerátu (ID): 4359957 Datum vydání: 22.06.2026

Cena za nemovitost:

**15 800 000 K**

Lokalita:  
**Praha 4**

ID zakázky: JS104

GLJ Partners nabízí k prodeji světlý a prostorný mezonetový byt 3+kk o ploše 71,3 m<sup>2</sup> se dvěma balkóny o celkové výměře 15,8 m<sup>2</sup>.

Celková užitná plocha bytu včetně balkónů činí 86,9 m<sup>2</sup>. Byt se nachází v 1. a 2. nadzemním podlaží stylového rezidenčního projektu kolekce Mathilde s pouhými 15 jednotkami a elegantně navrženými společnými prostory. Projekt byl dokončen a zkolaudován v prosinci 2024 a byt je připraven k nastěhování.

Užitná plocha bytu: 71,3 m<sup>2</sup>

Balkóny: 2 balkóny - 7,9 m<sup>2</sup> a 7,7 m<sup>2</sup> (orientované do klidného vnitrobloku)

Celková plocha: 86,9 m<sup>2</sup>

Patro: 1. a 2. NP

Cena: 15 800 000 Kč (včetně provize a právního servisu)

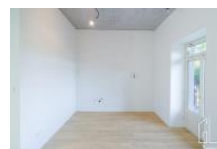
Úložný prostor: možnost pronájmu

Na vstupní úrovni se nachází prostorný obývací pokoj s připraveným prostorem pro kuchyňskou linku (ta bude spolu s vestavnou skříní dodána v nejbližší době), koupelna s elegantně zakomponovaným kruhovým sprchovým koutem a vstupní hala. Po schodišti se dostanete do klidové zóny s dvěma ložnicemi, z nichž jedna má vlastní koupelnu. Z obývací části je přístup na první balkón, z obou ložnic pak na druhý.

Byt nabízí vysoký standard vybavení: kvalitní LVT podlahy v dekorech dřeva, velkoformátovou dlažbu a obklady v jemných přírodních tónech, sanitární vybavení Laufen a Kartell by Laufen, podomítkové baterie Grohe Essence, designový topný žebřík P.M.H. Rosendahl a podlahové vytápění. Vstupní dveře jsou truhláky vyrobeny na míru, interiérové posuvné dveře dodala značka Sapeli.

Rezidence se nachází v klidné a zelené části Prahy 4 - Nusle, mezi parky Na Fidlovačce a Křesomyslův hájek, nedaleko Folimanky a historického Vyšehradu. V okolí jsou kavárny, sportovní centra i wellness v hotelu Corinthia. Výborná dopravní dostupnost je zajištěna tramvajovou zastávkou pár kroků od domu, stanice metra C Vyšehrad a budoucí linky D Náměstí bratří Synků jsou v docházkové vzdálenosti.

Pokud hledáte moderní, kvalitně provedené a exkluzivní bydlení v širším centru Prahy, tento mezonetový byt je ideální volbou. Rádi pro vás zajistíme prohlídku.



## KONTAKTNÍ ÚDAJE:



**Vladislav Jakovlev**

Tel:

**+420 777419815**

Email:

**[jakovlev@glj-partners.cz](mailto:jakovlev@glj-partners.cz)**



**GLJ-Partners**

Tel:

Adresa:

**Krocínova 333/3, 11000**

**Praha 1**

Web:

ID inzerátu ESO:	4359957
Inzerát aktualizován:	22.06.2026
Inzerát vydán:	18.09.2025
ID zakázky v RK:	0
Budova je z:	Cihla
Stav:	Velmi dobrý

Vlastnictví:	Osobní
Umístění:	1. podlaží
Obytná plocha:	87 m <sup>2</sup>
Balkón:	8m <sup>2</sup>
Terasa:	8m <sup>2</sup>
Užitná plocha:	71 m <sup>2</sup>
Podlahová plocha:	87 m <sup>2</sup>