

## K prodeji, inžovnický dům

íslo inzerátu (ID): 4404962 Datum vydání: 18.05.2026

Cena za nemovitost:

**49 000 000 K**

Lokalita:

## Praha-východ

Dovolujeme si Vám nabídnout výjimečnou funkcionalistickou vilu s rozsáhlým pozemkem v klidné rezidenční části města Láčkovice, v docházkové vzdálenosti pár minut na náměstí a vlakového spoje do Prahy.

Podvodní část domu vznikla ve 30. letech minulého století podle návrhu architekta Karla Štipla, který patří mezi žáky slavného architekta Josipa Plešnika. Vila tak nese typické znaky prvorepublikového funkcionalismu – důraz na světlo, prostor, proporce a nadčasovou eleganci. V roce 2024 byla dokončena rozsáhlá přístavba a modernizace, díky níž dnes vila nabízí ideální propojení historické architektury a současného komfortu.

Celková užitná plocha staveb na pozemku o velikosti 2 791 m<sup>2</sup> představuje 700 m<sup>2</sup>. V domě jsou aktuálně zkolaudovány tři bytové jednotky a nebytový prostor, což umožňuje samostatné i vícegenerační bydlení, rovněž kombinaci bydlení s podnikáním.

V suterénní části se nachází nebytové prostory zkolaudované jako zdravotnické zařízení - dříve rehabilitační centrum se samostatným bezbariérovým vstupem, čekárnou, kancelářemi a kompletním zázemím. Tento prostor je možné s minimálními úpravami využít i pro jiné osobní i podnikatelské účely, například jako soukromou kliniku, wellness nebo fitness centrum.

Nemovitost není památkově chráněna a je ve velmi dobrém technickém stavu - budova je zateplená, byly instalovány nové plynové kotle a další modernizační technologie, které zajišťují komfortní a efektivní provoz. Vše rádi představíme osobně i prohlídce.

Součástí pozemku je rovněž podvodní zděný altán z období výstavby domu, dříve využívaný jako galerie, dále samostatná zděná stavba se sрубovým obkladem vhodná jako zázemí pro správce i sklad na zahradní nářadí. Zahrada v parkovém stylu, s vzrostlými stromy a dvěma funkčními studnami, poskytuje vysokou míru soukromí a možnost dalšího využití. Nachází se zde mimo jiné i liliovník tulipánokvů, který je v našich podmínkách raritou.

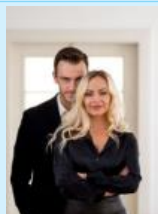
Díky své poloze, architektuře a variabilní dispozici představuje tato vila ideální řešení jak pro reprezentativní rodinné bydlení, sídlo firmy, soukromou kliniku nebo investiční zájem.

Prohlídky se budou konat po předchozí telefonické i písemné dohodě.

Prodávající si vyhrazuje právo vybrat kupujícího na základě jím zvolených kritérií.



## KONTAKTNÍ ÚDAJE:



**Věra Krulichová**

Tel:

**+420296240407**

Email:

**krulichovi.team@re-max.cz**

**RE/MAX Alfa**

Tel:

**731 618 416**

Adresa:

**Spálená 97/29, 110 00**

**Praha 1**

Web:

**www.remaxalfa.cz**

ID inzerátu ESO:	4404962
Inzerát vydán:	18.05.2026
ID zakázky v RK:	439859
Budova je z:	Cihla
Stav:	Velmi dobrý

Plocha pozemku:	0 m <sup>2</sup>
Užitná plocha:	675 m <sup>2</sup>
Podlahová plocha:	700 m <sup>2</sup>
Plocha zahrady:	2371 m <sup>2</sup>
Zastavěná plocha:	420 m <sup>2</sup>