

K prodeji, Jiné komer. prostory

íslo inzerátu (ID): 3845305 Datum vydání: 27.04.2026

Cena za nemovitost:

0 K

Lokalita:

eský Krumlov

Nabízíme ke koupi nemovitost vhodnou k širokému komerčnímu využití nacházející se přímo v centru města Kaplice v okrese eský Krumlov.

Objekt, tvořící roh náměstí je dvoupodlažní, částečně podsklepený, v dobrém stavu. Celková zastavěná plocha včetně dvorku je 395 m².

V přízemí se nachází vnitřní prodejna se samostatným vchodem z náměstí 120 m². V současné době využívána jako prodejna textilu.

Sestává se z prostorné prodejní místnosti, chodby, skladu a sociálního zařízení. Dále se v přízemí se vstupem z boční Linecké ulice nachází další komerční prostory 61 m², které byly využívány jako vinotéka. Sestávají se ze vstupní přepažené místnosti, kuchyně, skladu, kanceláře a sociálního zařízení. Vchodem z boční ulice se také vchází přechodem do menšího uzavřeného dvorku odkud je po kamenném venkovním schodišti umožněn přístup do patra na pavla 15,3 m², ze které se vchází do místností, sloužících jako prádelna se sušárnou 19,3 m² a do bytové jednotky o dispozici 2+1, 60 m². Dále na pavla navazuje chodba 30,2 m² odkud se samostatně vstupuje do šesti pokojů, sloužících k soukromému ubytování. Každý pokoj má vlastní sociální zařízení včetně kuchyně 2,7 m² s úklidovou komorou 0,95 m² a skladem 1,26 m². Rozměry samostatných pokojů se sociálním zařízením jsou 21 m², 29,5 m², 24 m², 22,5 m², 22,7 m² a 17 m². V 1. patře je místnost 3 m² pro umístění plynové kotle. Recepce sloužící k ubytování se nachází v přízemí v přechodu. Z Linecké ulice se také vchází do samostatné místnosti 11,7 m², kterou lze využít jako menší kancelář či sklad. Technický stav objektu je dobrý, v roce 2001 prošel rozsáhlejší rekonstrukcí, nová střecha, fasáda, plastová okna, topení, ve 2. NP bylo vybudováno 6 pokojů. Podlaží lze zčásti v budoucnu využít k přízemní vestavbě. Nemovitost je napojena veškeré veřejné sítě – voda, elektřina, kanalizace. Objekt je také napojen na plynovou přípojku, ústřední vytápění celé nemovitosti kromě bytové jednotky je řešeno 2 plynovými kotle. Byt se vytápí elektřinou, v každé místnosti je elektrický přímotop.

V Kaplici ležící 11 km od hranice přechodu Dolní Dvořištsko do Rakouska se nachází veškerá občanská vybavenost. Rozsáhlost a lukrativní poloha nemovitosti nabízí mnoho možností k podnikání, je vhodná k provozování prodejen, restaurační činnosti, zřízení kanceláře a ubytovacích služeb, které jsou v Kaplici velmi žádané. Vzhledem k lokalitě a atraktivnímu umístění nemovitosti doporučujeme prohlídku, kterou si prosím domluvíte na telefonním čísle +420 605 252 401.

S financováním Vám ráda pomohu s naším odborným hypotečním makléřem. Prodávající si vyhrazuje právo vybrat kupujícího na základě svých zvolených kritérií.

Prodávající si vyhrazuje právo vybrat kupujícího na základě svých zvolených kritérií.

Prodávající si vyhrazuje právo vybrat kupujícího na základě svých zvolených kritérií.

Prodávající si vyhrazuje právo vybrat kupujícího na základě svých zvolených kritérií.

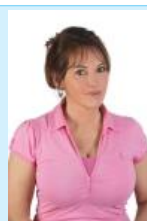
Prodávající si vyhrazuje právo vybrat kupujícího na základě svých zvolených kritérií.

Prodávající si vyhrazuje právo vybrat kupujícího na základě svých zvolených kritérií.

Prodávající si vyhrazuje právo vybrat kupujícího na základě svých zvolených kritérií.



KONTAKTNÍ ÚDAJE:



Jana Slavíková

Tel:

+420605252401

Email:

jana.slavikova@re-max.cz

RE/MAX Dynamic

Tel:

Adresa:

**U černé vlny 66/3, 370 01
eské Budejovice**

Web:

www.remaxbudejovice.cz

ID inzerátu ESO:	3845305
Inzerát vydán:	20.10.2020
Inzerát aktualizován:	27.04.2026
ID zakázky v RK:	298116
Budova je z:	Smíšená

Stav:	Dobry
Uzitná plocha:	460 m2
Zastav ná plocha:	395 m2