

K prodeji, Jiné komer. prostory

íslo inzerátu (ID): 4366103 Datum vydání: 16.04.2026

Cena za nemovitost:

0 K

Lokalita:

Olomouc

Nabízíme k prodeji atraktivní komerční prostory o celkové rozloze 92,3 m², nacházející se v 1. NP cihlového domu v oblíbené a klidné části Olomouce – Bělidla, ul. Roháče z Dubé. Prostory byly dosud využívány jako ordinace lékaře, avšak svým dispozicním řešením jsou vhodné i pro kanceláře, služby, kosmetické a terapeutické studio, showroom, provozovnu nebo ateliér. Vstup do prostor je zajištěn samostatným vstupem z ulice nebo ze společné chodby domu. K jednotce zároveň náleží možnost využívání části zahrady ve vnitrobloku, která poskytuje klidné zázemí.

Dispozice a vybavení

Prostory o výměře 92,30 m² se skládají z:

- 3 samostatných místností (14,35 m², 21,80 m², 27,90 m²)
- chodby (5,25 m²)
- umývárny + WC (4,30 m²)
- samostatného WC (1,20 m²)
- šatny (4,30 m²)
- sklepa v 1. PP (13,20 m²)

Elektrina je vedena v mědi, voda a odpady v plastu. Severní strana domu je zateplena polystyrenem, což přispívá k nižším tepelným ztrátám a provozním nákladům. Okna plastová, podlahy linoleum. Vytápění a ohřev vody (mimo umyvadlo v ordinaci, kde je elektrický) je zajištěno plynovým kondenzačním kotlem.

Hlavní přednosti

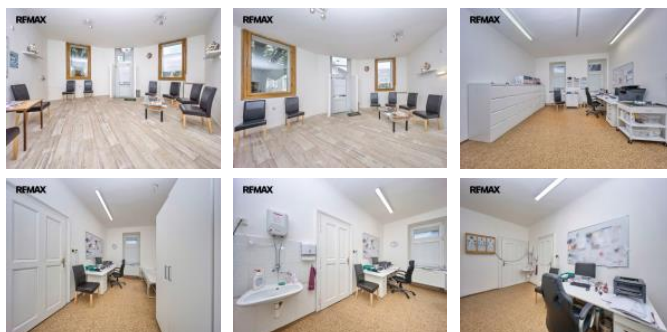
- klidná a přitom velmi dobře dostupná lokalita
- možnost využívání zahrady ve vnitrobloku
- variabilní využití podle podnikatelského záměru
- nízké provozní náklady
- možnost parkování u domu
- dobré dopravní napojení a dostupnost MHD

Objekt je v osobním vlastnictví a umožňuje okamžité využívání bez nutnosti v těchto investicích. Díky své poloze v rezidenční části města, blízkosti centra i dobré dostupnosti je tato nabídka vhodná jak pro podnikatele, tak pro investory hledající stabilní výnos z pronájmu.

Byt je v současné chvíli obsazen dobrým a solventním nájemníkem, proto je tato příležitost vhodná pro investiční účely.

Zajistíme Vám možnost financování koupě této nemovitosti – bezplatná konzultace s našim finančním poradcem. Bližší informace u makléře nabídky. Prodávající si vyhrazuje právo vybrat kupujícího na základě jím zvolených kritérií.

ID inzerátu ESO:	4366103
Inzerát vydán:	23.10.2025
Inzerát aktualizován:	16.04.2026
ID zakázky v RK:	425472
Budova je z:	Cihla
Stav:	Dobrý
Umístění:	1. podlaží



KONTAKTNÍ ÚDAJE:



Karel Pazdera

Tel:

+420731648458

Email:

karel.pazdera@re-max.cz

RE/MAX MONARCHA

Tel:

+420 777 235 428

Adresa:

**Masarykova třída 105/29,
779 00 Olomouc**

Web:

www.re-max.cz/monarcha

RE/MAX
MONARCHA

Užitná plocha:	92 m ²
Podlahová plocha:	92 m ²
Plocha zahrady:	126 m ²
Zastav ná plocha:	246 m ²