

K prodeji, Kanceláře

íslo inzerátu (ID): 4401695 Datum vydání: 03.05.2026

Cena za nemovitost:

11 990 000 K

Lokalita:

Beroun

Exkluzivně Vám nabízíme ke koupi nedávno zrekonstruovaný dům na náměstí v centru středoevropských Hořovic, který by mohl být vhodným sídlem firmy.

V domě je 9 místností a dále kuchyň, koupelna s WC, zcela volné a prostorné podkroví (přes 100 m²), velký sklep s dílnou (40 m²) a samostatná garáž (22 m²).

Dům skýtá rozmanité možnosti dispozice i uspořádání a tím pádem i různorodé využití. V současnosti je v domě jeden velký byt, který by se dal celkem jednoduše rozdělit buď na kancelář nebo projekční ateliér nebo ordinaci lékaře nebo na více bytových jednotek se samostatnými vstupy. K nim by bylo možné vybudovat další užitečné prostory v podkroví, kam by byl také samostatný přístup.

Kdysi býval v přední části domu obchod, pak hotel a také advokátní kancelář. Tento podnikatelský prostor má i samostatný vchod z ulice, který je v současnosti zadržován. Ale existují historické fotografie, které toto uspořádání zachycují. Kupující, který by měl zájem v domě provozovat buď obchod, služby nebo například ordinaci nebo projekční ateliér, by mohl jednoduchým stavebním zásahem dle svých představ k tomuto účelu přebudovat. S povolením by neměl být problém, nebo existují historické fotografie zachycující kromě dnešního vstupu do domu i samostatný vstup do obchodních prostor v přízemí.

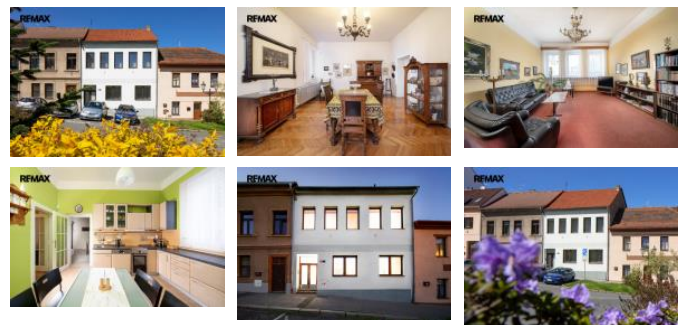
Dům stojí na spodní straně Palackého náměstí. Před domem jsou veřejná parkovací místa. Hlavní okna jsou orientována do náměstí a do parku s kostelíkem.

Dům je napojen na všechny inženýrské sítě, ve sklepě je moderní plynový kotel, ve všech místnostech jsou radiátory. Ve sklepě jsou 2 místnosti, v nichž je dílna a prádelna. Na dvůr za domem se vchází několika dveřmi. Na dvorku je malá zahrádka a hlavně samostatná uzamykatelná garáž s příjezdem po veřejné komunikaci za domem.

Dům je zajímavý především svou univerzálností – může sloužit i k komerčnímu využívání (kancelář + obchodní plochy) nebo i jako více samostatně pronajimatelných bytových jednotek. Všechny tyto funkce by bylo možné kombinovat. V domě je prostorné zázemí několika místností, které může sloužit ke skladování produktů a zboží.

Hořovice mají strategickou polohu mezi Prahou a Plzní. Leží na hlavní trati Praha – Plzeň – Cheb s častými vlakovými spojeními. Místní autobusové linky spojují Hořovice s okolními obcemi, mají návaznost na vlak a existují i přímé spoje do Prahy. Nájezd na dálnici D5 je cca 5 km od centra města. Autem jsou Plzeň a Praha vzdáleny cca 30 minut.

Hořovice jsou historické město se známým zámkem a upraveným



KONTAKTNÍ ÚDAJE:



Ing. Jan Rampa

Tel:

+420603526789

Email:

jan.rampa@re-max.cz

Realitní kancelář

RE/MAX Ambassador

Tel:

Adresa:

Prosecká 817/82, 190 00

Praha 9

Web:

www.remax-czech.cz

centrem. Ve městě žije přes 6 tisíc obyvatel, fungují v něm základní i střední školy (gymnázium, technické i umělecké obory), strojírenské a logistické firmy. Nejznámější firmou je Nemocnice Hořovice, která je proslulá špičkovou péčí a moderním vybavením. Je to jedna z nejlépe hodnocených a nejvyhledávanějších regionálních nemocnic v ČR. Město je obklopeno zajímavou přírodou – CHKO Křivoklátsko a Brdy.

Prodávající si vyhrazuje právo vybrat kupujícího na základě jím zvolených kritérií.

ID inzerátu ESO:	4401695
Inzerát vydán:	03.05.2026
ID zakázky v RK:	438597
Budova je z:	Smíšená
Stav:	Velmi dobrý
Užitná plocha:	193 m ²
Podlahová plocha:	530 m ²
Plocha zahrady:	30 m ²
Zastavěná plocha:	197 m ²