

## K prodeji, Novostavba: Byt 3+kk, 73 m<sup>2</sup>

Cena za nemovitost:

**5 290 000 K**

íslo inzerátu (ID): 4370360 Datum vydání: 23.03.2026

Lokalita:

Nabízíme Vám prodej bytu 3+kk o výměře 73 m<sup>2</sup>, s balkónem o velikosti 6,2 m<sup>2</sup>, který se nachází v 4.NP bytového domu s názvem Residence Na Bradle.

Byt je součástí výstavby jedinečného nízkoenergetického bytového domu v klidné části města Světlá nad Sázavou. Minimalistický design s osobitými proporcemi a designem přinese dostupné a komfortní bydlení v samotném srdci republiky v podobě 43 bytů. Půdlažní dům s vlastním parkováním, s vysokým standardem provedení a s elegantní architekturou bude okrasným prvkem pro lokalitu.

Vybavení bytu obsahuje plně vybavenou koupelnu, podlahy, osazení zárubní a dveří. Zvolené materiály jsou vybrány ve vysoké kvalitě a spolehlivosti. Vytápění bytu bude prostřednictvím teplovodního podlahového topení. Dodávku tepla bude zajišťovat společná kotelna. Podrobnější technickou specifikaci zašleme na požádání zákazníka.

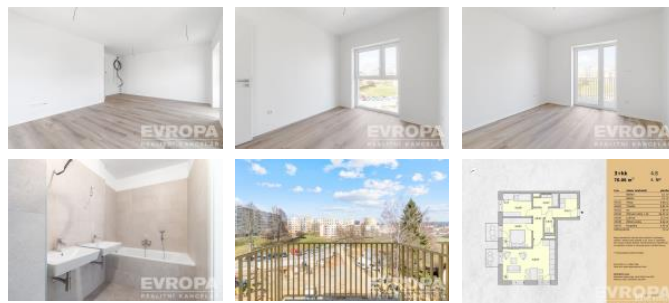
V ceně bytu je sklepní kóje, která se nachází v 1.PP bytového domu.

K bytu je možné dokoupit vyhrazené parkovací stání za cenu 250.000, Kč.

S financováním rádi pomůžeme.

V případě zájmu nebo pro více informací mne neváhejte kontaktovat.

ID inzerátu ESO:	4370360
Inzerát vydán:	17.11.2025
Inzerát aktualizován:	23.03.2026
ID zakázky v RK:	6461150
Budova je z:	Cihla
Stav:	Nerozhoduje
Vlastnictví:	Osobní
Umístění:	4. podlaží
Obytná plocha:	73 m <sup>2</sup>
Plocha pozemku:	0 m <sup>2</sup>
Parkování:	Venkovní stání
Sít:	Elektrická
Voda:	Vodovod
Vytápění:	Veřejné ústřední
Balkón:	6m <sup>2</sup>
Užitná plocha:	73 m <sup>2</sup>
Podlahová plocha:	73 m <sup>2</sup>
Plocha sklepa:	3 m <sup>2</sup>



### KONTAKTNÍ ÚDAJE:



**Petr Kuchta**

Tel:

**+420777855560,**

Email:

**petr.kuchta@rkevropa.cz**



**EVROPA services**

**Czech s.r.o.**

Tel:

**734525525**

Adresa:

**Václavské náměstí 806/62,  
11000 Praha 1**

Web: