

## K prodeji, Restaurace, 270 m2

íslo inzerátu (ID): 4336949 Datum vydání: 20.06.2026

Cena za nemovitost:

**0 K**

Lokalita:

## Praha-západ

Nabízíme k prodeji exkluzivní pozemek s restaurací v žádané lokalitě nedaleko Prahy, na atraktivní adrese V Letech u Dobroovic. Pozemek je svažité v Severojižním směru a je přístupný z místní komunikace na severu pozemku. Celková plocha pozemku je 2061 m<sup>2</sup>, v současnosti zastavěná restaurací se zastavěnou plochou 155 m<sup>2</sup>, Obestavěným prostorem 483 m<sup>2</sup>, podlahovou plochou 122 m<sup>2</sup>.

Připojeno na kanalizační síť, vodovodní řád, elektřinu a plyn z veřejné sítě

Restaurace nabízí úchvatný panoramatický výhled do okolní krajiny, což dává tento prostor ještě atraktivnější. Jižní orientace pozemku zajišťuje dostatek slunečního světla během celého dne, což je ideální pro návštěvníky restaurace.

Navíc zde existuje možnost dalšího rozvoje a adaptace na potřeby nového majitele. Pozemek se nachází v zóně B1 Kompaktní bydlení.

Klidná část obce s přímým spojením do přírody, nabízí ideální místo pro bydlení i podnikání v blízkosti hlavního města, avšak v dostatečné vzdálenosti pro zachování soukromí a klidu. Přístup je zajištěn přímo z obecní komunikace, která je pravidelně udržovaná a z přístupuje pozemek po celý rok.

Území ani stavba není pod zvláštní ochranou (není kulturní památkou, nenachází se v památkové rezervaci ani památkové zóně).

Pro ty, kteří hledají prostor pro realizaci svých podnikatelských záměrů nebo pro výstavbu domova v nádherném přírodním prostředí, s výhledem na hnízdící ledáky u břehů, tento pozemek představuje ideální příležitost.

Příprava pro stavbu na pozemku je již započata, což může usnadnit a urychlit plánování a realizaci nového projektu, který můžete, nebo nemusíte využít pro svůj vlastní záměr.

Navrhované parametry stavby:

- Zastavěná plocha: 216,68 m<sup>2</sup>
- Obestavěný prostor: 1630 m<sup>3</sup>
- Užiténá plocha: 274,55 m<sup>2</sup> (včetně teras)

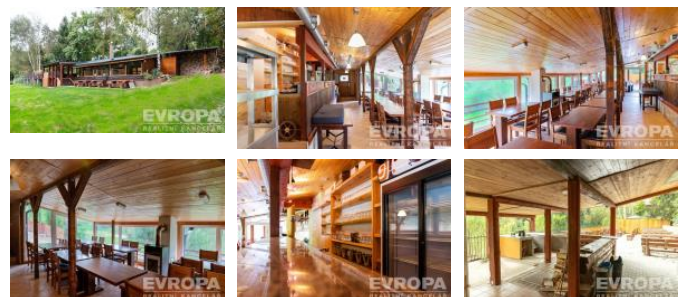
Počet funkčních jednotek a jejich velikosti:

- 1.PP (technické zázemí a pracovna): 118,46 m<sup>2</sup>
- 1.NP (obytné prostory): 90,67 m<sup>2</sup>
- 2.NP (obytné prostory): 65,75 m<sup>2</sup>

Počet uživatelů: 6 osob

Typ navržené technologie:

- Vytápění: tepelné čerpadlo vzduch-voda
  - Větrání: nucené/přirozené
  - Ohřev TUV: tepelné čerpadlo v kombinaci s elektrickým dohřevem
- Předpokládané kapacity:
- Počet bytových jednotek: 1



## KONTAKTNÍ ÚDAJE:



**Karolína Pospíšilová**

Tel:

**+420 777 367 367,**

Email:

**karolina.pospisilova@rkevropa.cz**



**EVROPA services**

**Czech s.r.o.**

Tel:

**734525525**

Adresa:

**Václavské náměstí 806/62,  
11000 Praha 1**

Web:

- Počet uživatelů : 6 osob
- Provozní režim: trvalé bydlení

Exkluzivitu nabídky zajišťuje makléř, který je připraven poskytnout veškeré informace a podporu během koupě a zajišťuje jasné a transparentní podmínky prodeje.

ID inzerátu ESO:	4336949
Inzerát vydán:	31.05.2025
Inzerát aktualizován:	20.06.2026
ID zakázky v RK:	7191260
Budova je z:	Smíšená
Stav:	Velmi dobrý
Vlastnictví:	Ostatní
Nebytová plocha:	270 m <sup>2</sup>
Plocha pozemku:	2061 m <sup>2</sup>
Parkování:	Venkovní stání
Sít :	Plyn
Plyn:	Zaveden
Voda:	Vodovod
Užitná plocha:	270 m <sup>2</sup>