

K prodeji, Rodinný d m

Cena za nemovitost:

10 700 000 K

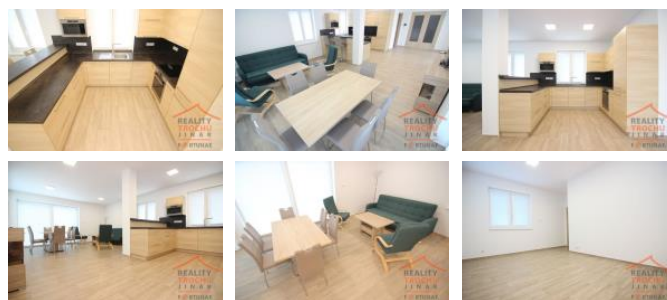
íslo inzerátu (ID): 4228384 Datum vydání: 09.05.2026

Lokalita:

Rychnov nad Kn žnou

Nabízíme k prodeji dvoupodlažní novostavbu 6+kk s obytnou plochou 198 m² a terasou 27 m² na pozemku 727 m². V p ízemí se nachází zádve í, modern ěšený, prostorný obývací pokoj s kuchyní a jídelnou. Koupelna se sprchovým koutem, 2 ložnice, spíž, technická místnost, sklad a samostatná toaleta. V pat e domu koupelna s vanou, samostatná toaleta, dva pokoje, ložnice se šatnou, další šatna. Z ložnice je p ístup na terasu 27,5 m². Energetická náro nost budovy „B“. Vytáp ění elektrické podlahové, elektrický bojler na oh ev vody. V dom ě je klimatizace. Datové, anténní rozvody v každé místnosti. Nádrž na deš ovou vodu. Moderní kuchy šká linka Oresi s vestav ěnými spot ebi i. Lednice s mrazákem, el.trouba, el. varná deska, digesto integrovaná, my ka, mikrovlnná trouba, led osv tlení kuchy šké linky. Regálový systém ve spíži. Vybavení nemovitosti dle dohody. Okna trojskla s horizontálními žaluziemi + sít ě proti hmyzu. V ložnici ve druhém pat e jsou elektrické venkovní rolety. Sou ástí koupelen jsou sk í ky pod umyvadly, elektrické topné žeb íky. PVC podlahy jsou v celém dom ě mimo koupelen a WC, kde jsou keramické dlaždice s obklady. D m je osazen moderními úspornými led sv tly. Na pozemku je zahradní domek 3,4 x 2,2. Zpevn ěné plochy kolem celého domu. El.brána na dálkové ovládání + el.bránka s video zvonkem. Celý pozemek je kompletn ě oplocený. Kolaudace 2022. K nast ěhování dle domluvy. Doporu ějeme, financování zajistíme.

ID inzerátu ESO:	4228384
Inzerát aktualizován:	09.05.2026
Inzerát vydán:	10.03.2024
ID zakázky v RK:	2696
Budova je z:	Cihla
Stav:	Velmi dobrý
Plocha pozemku:	727 m ²
Užitná plocha:	225 m ²
Podlahová plocha:	225 m ²
Zastav ěná plocha:	144 m ²



KONTAKTNÍ ÚDAJE:

**Lucie Juppová**

Tel:

+420739572330

Email:

juppova@fortunae.cz**FORTUNAE s.r.o.**

Tel:

Adresa:

Eliš ino náb eží 842, 50003**Hradec Králové**

Web:

www.fortunae.cz