

## K prodeji, Rodinný d m

íslo inzerátu (ID): 4245712 Datum vydání: 23.06.2026

Cena za nemovitost:

**9 650 000 K**

Lokalita:

## Olomouc

Hledáte jedinečnou lokalitu? Moderní bydlení? Dům zasazený v přírodě a zároveň nedaleko nedaleko města Olomouc?

Představujeme Vám projekt výstavby 3 nových rodinných domů v obci Hlubočky u Olomouce. Projekt RD Hlubočky nabízí ideální kombinaci moderního bydlení se zahradou a zastřešeným parkovacím stáním. Každý z rodinných domů je orientovaný na jihozápad, čímž zajišťuje soukromí. Lokalita výstavby nových rodinných domů je zasazená v okrajové části lesa.

Stavební pozemky pracoviště označené A, B, C nabízí celkovou výměru A - 1199 m<sup>2</sup>, B - 1308 m<sup>2</sup> a C - 1663 m<sup>2</sup> a všechny shodně nabízejí zastřešenou plochu 205,2 m<sup>2</sup>.

Dvoupodlažní domy s celkovou užitnou plochou 178,6 m<sup>2</sup> jsou situovány do mírně svažitého terénu. Vnitřní uspořádání je navrženo tak, aby charakter domu maximalizoval možnosti stavebního pozemku. V 1.NP domu se nachází zádvež (3,5 m<sup>2</sup>), zádvež (3,1 m<sup>2</sup>), šatna (5,5 m<sup>2</sup>), prádelna/technická místnost (6,7 m<sup>2</sup>), hala (9,2 m<sup>2</sup>), jídelna (15 m<sup>2</sup>), obývací pokoj (30,5 m<sup>2</sup>), kuchyně (8,6 m<sup>2</sup>), spíž (3,9 m<sup>2</sup>), sklad (4,7 m<sup>2</sup>), terasa (22 m<sup>2</sup>), koupelna/WC hosté (4,1 m<sup>2</sup>), pokoj (14,6 m<sup>2</sup>), pokoj (14,6 m<sup>2</sup>), koupelna (9,1 m<sup>2</sup>), ložnice (13,1 m<sup>2</sup>), šatna (6 m<sup>2</sup>), chodba (14,9 m<sup>2</sup>). Ve 2. NP se nachází pracovna, pokoj pro hosty (15 m<sup>2</sup>) a lávka do zahrady (10 m<sup>2</sup>). U vstupu do domu se nachází kryté stání (23,8 m<sup>2</sup>) a zápraží (14,3 m<sup>2</sup>).

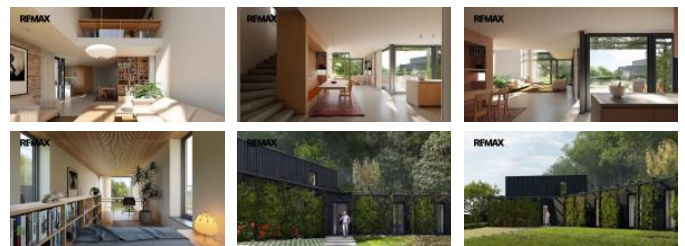
U domu naleznete prostorné kryté parkovací stání a dostatečné parkování pro další 3 až 4 osobní vozy před každým domem na vlastním pozemku.

Konkrétně, tento nabízený stavební pozemek má výměru 1199 m<sup>2</sup> a je v inzerovaném situačním plánu pracoviště označen písmenem "A".

Jednopodlažní dům s obytným podkrovím o celkové užitné ploše 178,6 m<sup>2</sup> a dispozicí 5+1 je situovaný zčásti na rovinatém a zčásti na svažitém terénu. Dům se prodává ve standardu hrubé stavby. Ta zahrnuje základovou desku, hydroizolaci a tepelnou izolaci, stavbu z keramických pálených cihel o minimální tloušťce zdiva 440 mm včetně opláštění a vlny, klempířské prvky, hliníkové okenní rámy s trojsklem, dále oplocení, pergolu, finální fasádu, bílou omítkovinu a kompletní dřevěné prvky.

Uvedená cena zahrnuje pozemek včetně standardu hrubé stavby, právních služeb a provize RK. Realizace interiéru a dokončovací práce si kupující bude realizovat dle svého uvážení a rozpočtu.

Výstavba již byla zahájena. Plánované dokončení hrubých staveb v roce 2027. V rámci projektu pro vás připravujeme a rádi vám nabídneme zvýhodněné úvratování, které je připravené tomuto projektu na míru naším finančním poradcem po konzultaci a upřesnění vstupních informací s jednotlivými zájemci o koupi.



## KONTAKTNÍ ÚDAJE:



**Karel Pazdera**

Tel:

**+420731648458**

Email:

**karel.pazdera@re-max.cz**

**RE/MAX MONARCHA**

Tel:

**+420 777 235 428**

Adresa:

**Masarykova třída 105/29,  
779 00 Olomouc**

Web:

**www.re-max.cz/monarcha**

**RE/MAX  
MONARCHA**

Více informací získáte u makléře nabídky a následně na naší společné osobní schůzce.

Prodávající si vyhrazuje právo vybrat kupujícího na základě jím zvolených kritérií.

|                       |                     |
|-----------------------|---------------------|
| ID inzerátu ESO:      | 4245712             |
| Inzerát aktualizován: | 23.06.2026          |
| Inzerát vydán:        | 13.05.2024          |
| ID zakázky v RK:      | 388789              |
| Budova je z:          | Cihla               |
| Stav:                 | Projekt             |
| Plocha pozemku:       | 1199 m <sup>2</sup> |
| Užitná plocha:        | 178 m <sup>2</sup>  |
| Zastavěná plocha:     | 205 m <sup>2</sup>  |