

K prodeji, Rodinný d m

íslo inzerátu (ID): 4363621 Datum vydání: 20.04.2026

Cena za nemovitost:

2 499 000 K

Lokalita:
Šumperk

Hledáte místo, kde si můžete vytvořit domov podle svých představ?

Nabízíme k prodeji rodinný d m se dvěma podlažími a prostornou zahradou v obci Hoštejn u Záběhu na Moravě. D m se nachází v tiché lokalitě plné zeleně, ideální pro ty, kteří hledají klidné bydlení v blízkosti přírody, přitom chtějí stát v dobrém dosahu města.

D m je rozdělen na dvě bytové jednotky a je určen k rekonstrukci. Je skvělou příležitostí pro ty, kteří si chtějí bydlení upravit podle svých představ.

1. podlaží (přízemí) je doporučeno k rekonstrukci, ideální pro vybudování prostorné obytné části nebo zázemí pro rodinu. 2. podlaží (patro) je po menších úpravách připraveno k obydlení. Jsou zde nová plastová okna a kuchyň.

Vytápění je formou tuhých paliv.

Výhodou je vlastní studna.

K domu náleží prostorná zahrada, která nabízí mnoho možností pro budoucí využití. Můžete si zde vytvořit krásné a klidné zázemí pro odpočinek i rodinné posezení, altánek, terasu nebo postavit vlastní dary přírody. Zahrada tak bude ideálním místem pro relaxaci i dětské hry.

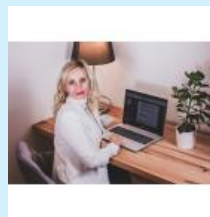
Hoštejn je klidná obec v blízkosti Záběhu na Moravě, obklopená krásnou přírodou. V obci je obchod, drobné stravovací zařízení, hromadná doprava i vlakové nádraží. Lokalita je ideální pro milovníky přírody i turistiky.

Pokud Vás nabídka oslovila, neváhejte nás kontaktovat. Rádi s Vámi domluvíme osobní prohlídku a pomůžeme Vám zajistit nejvýhodnější financování na trhu.

| | |
|-----------------------|--------------------|
| ID inzerátu ESO: | 4363621 |
| Inzerát vydán: | 09.10.2025 |
| Inzerát aktualizován: | 20.04.2026 |
| Budova je z: | Cihla |
| Stav: | Špatný |
| Plocha pozemku: | 615 m ² |
| Balkón: | ANO |
| Užitná plocha: | 156 m ² |



KONTAKTNÍ ÚDAJE:



Bc. Zuzana Langrová

Tel:

+420 605 060 362

Email:

ustinadorlici@hestiagroup.c

Z

HESTIA Group s.r.o.

Tel:

Adresa:

Slavojova 579/9, 12800

Praha 2

Web:

www.hestiagroup.cz