

## K prodeji, Rodinný d m

íslo inzerátu (ID): 4367084 Datum vydání: 16.04.2026

Cena za nemovitost:

**0 K**

Lokalita:

## eský Krumlov

Dobrý den,

jsem velmi ráda, že vám mohu představit tento prostorný a přesto útulný rodový dům 5+kk, který je umístěn na konci rodového bloku jako krajní (poslední) dům. Dům disponuje zahradou umístěnou vedle domu, zastřešenou terasou, přístupem na auto a zděným zahradním domkem. Nachází se v malebném městysu Frymburk, ležícím na břehu známé vodní nádrže Lipno, na praktické adrese vhodné jak pro rodinné bydlení, tak i pro rekreační pobyty i podnikatelské účely.

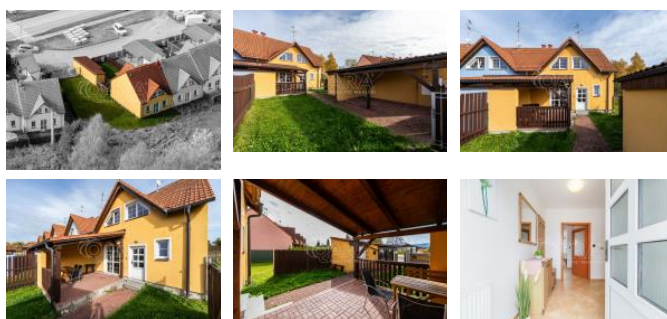
Lokalita, ve které se nemovitost nachází, je ideální jak pro trvalé bydlení, tak i pro rekreaci nebo krátkodobé pronájmy. Nabízí skvělou dostupnost ke kompletní občanské vybavenosti a široké nabídce sportovních i volnočasových aktivit. Kromě aktivního vyžití zde najdete i místa pro odpočinek, a už ve wellness centru hotelu Frymburk, nebo v krásné přírodě okolí Lipna. Do většího města, jako je eský Krumlov, se dostanete za pouhých 30 minut jízdy, a nedaleko jsou i rakouské hranice, což ocení například pendler.

Dům jako takový poskytuje užitnou plochu o necelých 120 m<sup>2</sup> a je součástí rodového rodinného bloku. Nabízí pět obytných pokojů, dvě koupelny, prostorný obývací pokoj s kuchyní a jídelnou, technické komory a spíž. Vzdušný obývací pokoj doplňuje přímý vstup na zastřešenou terasu o výměře 14,5 m<sup>2</sup>, ideální pro posezení a grilování. Z kuchyně je vstup přímo na zahradu náležící k domu o příměrné výměře 370 m<sup>2</sup>, která poskytuje ideální klidné prostředí pro relaxaci nebo místo, kde se mohou děti bezpečně vyvádět. K praktičnosti domu přispívá také vlastní přístup na auto a zděný zahradní domek i skladovací místnost vhodná pro uložení sportovního vybavení nebo zahradní techniky. V případě potřeby dalších parkovacích míst je možné po domluvě dokoupit volná stání před domem.

Stavba je připravena pro pohodlné každodenní užívání a v interiéru je podlahové vytápění a v obývacím pokoji jsou napojena na komín kamna na tuhá paliva, která vytvářejí příjemnou atmosféru a umožní vytápění. Stávající majitel využíval dům především ke krátkodobým pronájmům, kdy objekt poskytoval 8 až 10 míst na spaní. Hosté oceňovali plně vybavené prostory, koupelnu na každém patře, skladovací místnost pro úschovu kol nebo lyží a především terasu a zahradu, kde mohli po aktivním dni v klidu posedět a odpočinout. Lokalita jim přinesla spoustu pozitiv, a proto se sem rádi vraceli. Majitel v případě zájmu rád pomůže s předáním kontaktů na správu zahrady a nemovitosti pro snazší údržbu domu mezi termíny pronájmů. V době covidové se nemovitost pronajímala dlouhodobě za fixní měsíční nájemné a takto byla využívána až donedávna.

Pokud vás tato nabídka zaujala a rádi byste se dozvěděli více informací, neváhejte mě kontaktovat, ráda vám zašlu kompletní prezentaci včetně technických parametrů.

Můžete se hezky a těším se na slyšenou a na viděnou na prohlídce,



## KONTAKTNÍ ÚDAJE:



**BARTL group - Anika Bártlová**

Tel:

**+420 602404571**

Email:

**asistentka@bartlgroup.cz**

**QARA s.r.o**

Tel:

**606 113 100**

Adresa:

**Šafaříkova 201/17, 120 00**

**Praha 2**

Web:

**www.qara.cz/**

Anika Bártlová, Bartlgroup

ID inzerátu ESO:	4367084
Inzerát aktualizován:	16.04.2026
Inzerát vydán:	31.10.2025
ID zakázky v RK:	17756
Budova je z:	Cihla
Stav:	Velmi dobrý
Plocha pozemku:	482 m2
Užitná plocha:	118 m2
Podlahová plocha:	155 m2
Plocha zahrady:	370 m2
Zastav ná plocha:	112 m2