

K prodeji, Rodinný d m

íslo inzerátu (ID): 4369977 Datum vydání: 24.03.2026

Cena za nemovitost:

0 K

Lokalita:
M Iník

P vodn m š anský d m z roku 1906 je nabídkou, která se na realitním trhu tak ásto neobjevuje, je to d m s duší a velkým potenciálem.

Vzhledem k tomu, že stavba je v dobrém stavu, rekonstrukce by se primárn týkala hlavn interiér .

D m je historickou hodnotnou stavbou a stojí v m stské památkové zón na exponovaném míst nám stí naproti kostelu sv. Víta.

Kvalitn a bohat zdobená neobarokní fasáda se dochovala ve své zdobnosti tém kompletní, je bohat zdobená eklektickým dekorem a je ešena ve dvou barevných odstínech sv tle žluté a staror žové. Ve st edu uli ní strany st echy je osazen viký .

D m je o 3. podlažích a je z velké ásti podsklepen.

Celková užitná plocha domu je 489 m² v etn sklep (84m²). K domu náleží udržovaná zahrádka, dílna a prostor pro relaxaci s pergolou.

V roce 1995 zapo ala rekonstrukce interiér , kdy z p vodn m š anského domu pro jednu rodinu vznikly v 1.NP nebytové prostory, odd lené halou. V roce 1996 byl celý prostor p ízemí kolaudován na kade nictví, kosmetiku, solárium a další prostory sloužily jako zázemí (129,16m² v etn pr jezdu a vstupní haly). Prob hla rekonstrukce bytu ve 2.NP, p vodní byt 3+1 s p íslušenstvím je nyní 2+1, 2x hala, WC, koupelna, šatna a balkon s nádherným výhledem do zahrady (128,03 + balkon 9,61m²). Ve 3.NP vznikl podkrovní byt 4+1 s halou (138,36m²).

S rokem 2008 se domu vrátilo jeho p vodní využití, stal se domem pro vícegenera ní rodinu, prob hla rekonstrukce st echy a její zateplení, vým na oken, plynového kotle, který slouží k vytáp ní i oh evu vody. D m dnes slouží jako zázemí vícegenera ní rodin , nebytové prostory se komer n nevyužívají.

I když je d m p ímo na nám stí, dv r a zahrada nabízí naprosté soukromí a klid. Místo je velmi krásné a možností ladit prostor dál je velmi mnoho.

D m je ideální pro rodinu, která chce do nemovitosti p esunout i podnikání, nebo nebytové prostory pronajmout. Ob bytové jednotky je nutno odd lit, jsou propojené schodišt m. Je zde i možnost rekolaudace na 1+1 (32,79m²) a 2+1 s p íslušenstvím (42,08m²) v 1.NP, vybudovat v dom kvalitní 4 bytové jednotky, p ípadn je využitelný pro vícegenera ní bydlení.

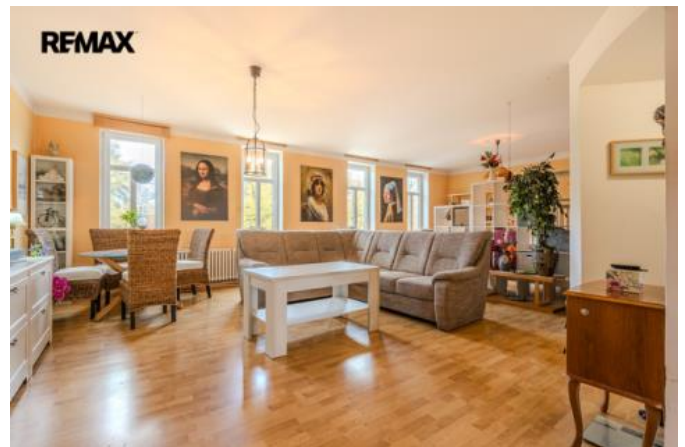
K domu je stavební dokumentace, veškeré podklady k rekonstrukci a kolaudaci jsou k dispozici.

D m je napojen na veškeré sít , vodovod (rozvod v plastu), plyn (tepl a oh ev vody), kanalizace.

Nemovitost je bez omezení vlastnických práv. V sou ásné dob je nemovitost obývána více lennou rodinou.

N které fotografie jsou prezentovány s využitím AI home staiging, a to bez nábytku a osobních v cí, ást prostor v 1.NP, pr jezdu domu, dílna.

Kontaktujte mne prosím, ráda si s vámi pohovo ím o této jedine né nabídce, veškeré informace nelze sd lit v omezeném prostoru



KONTAKTNÍ ÚDAJE:



Jitka Šalounová

Tel:

+420602202451

Email:

jitka.salounova@re-max.cz

RE/MAX Alfa

Tel:

731 618 416

Adresa:

Spálená 97/29, 110 00

Praha 1

Web:

www.remmaxalfa.cz

inzerce.

V případě vícero zájemců o koupi bude upřednostněna nejvyšší nabídka. Prodávající si vyhrazuje právo vybrat kupujícího na základě jím zvolených kritérií.

ID inzerátu ESO:	4369977
Inzerát aktualizován:	24.03.2026
Inzerát vydán:	13.11.2025
ID zakázky v RK:	427270
Budova je z:	Cihla
Stav:	Dobrý
Plocha pozemku:	526 m ²
Užitná plocha:	489 m ²
Podlahová plocha:	642 m ²
Plocha sklepa:	84 m ²
Plocha zahrady:	116 m ²
Zastavěná plocha:	203 m ²