

K prodeji, Rodinný d m

íslo inzerátu (ID): 4372863 Datum vydání: 25.03.2026

Cena za nemovitost:

11 000 000 K

Lokalita:
Jihlava

Mimořádná nabídka! Výjimečný atriový dům 5+kk po rozsáhlé rekonstrukci – Jihlava, Bedichov

Atriové domy v této části Jihlavy se na trhu objevují jen zcela výjimečně. Tento moderní a kvalitně zrekonstruovaný dům s dispozicí 5+kk, atriem, technickým podzemním zázemím a novou venkovní terasou nabízí výjimečnou kombinaci soukromí, komfortu a nadstandardního vybavení – všechny obytné prostory jsou prakticky umístěny v jednom podlaží.

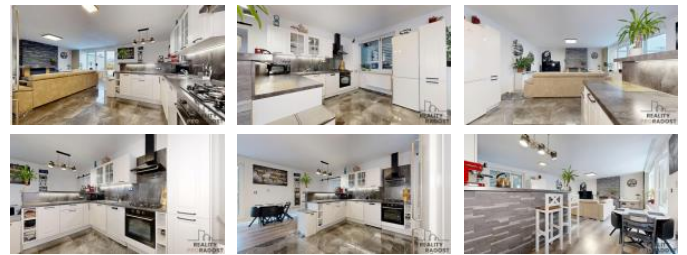
Hlavní přednosti nemovitosti:

- unikátní atriový dům – nabídka, která se objevuje opravdu jen vzácně
- dispozice 5+kk, 176 m² užitné plochy
- kompletní podzemní, pohodlné a bezbariérové bydlení
- obývací pokoj s krbem a prostorová úspornými pojezdovými dveřmi
- moderní kuchyně SIKO s kvalitními spotřebiči
- vestavná skříň po celé délce chodby – výjimečně velký úložný prostor
- elektrické žaluzie směrem do ulice + zrcadlové fólie pro Vaše soukromí
- síť proti hmyzu ve vstředních oknech
- v obývacím pokoji japonská posuvná okenní stěna LOMAX
- v hale úklidová komora skrytá za roletou LOMAX
- samostatná dílna
- garáž s unikátními automatickými vraty LOMAX posuvnými do boku – tichý a spolehlivý provoz
- kompletní zateplení 12 cm šedým polystyrenem
- nové elektrické rozvody, příprava na fotovoltaiku a nabíjení elektromobilu, nové rozvody vody a topení
- klidná, příjemná a vyhledávaná lokalita Bedichov

Interiér a dispozice:

Dispozice 5+kk nabízí dostatek prostoru pro rodinný život i práci z domova.

Dominantou domu je světlý obývací pokoj s krbem, plynule



KONTAKTNÍ ÚDAJE:



Mgr. Lenka Ebied

Tel:

723060970

Email:

ebied@reality-proradost.cz

**REALITY
PRORADOST s.r.o.**

Tel:

704532094

Adresa:

Opletalova 1417/25, 110 00

Praha 1

Web:

www.reality-proradost.cz

propojený s kuchyní a jídelnou, a vstupem do atria.
Chodba se sklíní po celé délce poskytuje mimořádné množství
úložných prostor, díky čemuž není potřeba velkých sklíní v
pokojích.

Technické zázemí

V podzemním podlaží se nachází:

- technická místnost
- sušárna
- prádelna

Vytápění zajišťuje nový plynový kondenzační kotel.
Dům má kompletně novou elektroinstalaci a je připraven na
instalaci fotovoltaiky i wallboxu pro elektromobil.
Zateplení 12 cm šedého polystyrenu přispívá k úspornému
provozu a příjemnému klimatu v domě.

Lokalita

Bedichov je jednou z nejoblíbenějších částí Jihlavy – klidné
prostředí, dostatek zeleně a výborná dostupnost (MHD, vlak,
autobus, dálnice).

Parkování a úložné prostory

Součástí domu je:

- garáž s automatickými vraty LOMAX posuvnými do boku,
- parkovací místo na pozemku
- samostatná dílna

Takto výjimečný atriový dům v nadstandardním technickém stavu
se na trhu objevuje opravdu jen zřídka.

V případě zájmu o prohlídku nás neváhejte kontaktovat – rádi vám
tuto jedinečnou nemovitost osobně ukážeme.

ID inzerátu ESO:	4372863
Inzerát aktualizován:	25.03.2026
Inzerát vydán:	01.12.2025
ID zakázky v RK:	28414
Budova je z:	Smíšená
Stav:	Velmi dobrý
Plocha pozemku:	359 m ²
Užitná plocha:	176 m ²
Podlahová plocha:	208 m ²
Plocha sklepa:	24 m ²
Zastavěná plocha:	179 m ²