

K prodeji, Rodinný d m

Cena za nemovitost:

14 840 000 K

íslo inzerátu (ID): 4381540 Datum vydání: 09.04.2026

Lokalita:

Kutná Hora

Hledáte moderní, prostorné a bezbariérové bydlení v zeleni? Tato usedlost v Žehušicích je přesně pro vás!

Promyšlené 4+1 s dvěma koupelnami – velkorysý, praktický

interiér s velkou obývací místností, dostatek úložných prostor, plynulý pohyb bez

bariér

Otevřený obývací s jídelnou – ideální pro rodinný život i setkávání s přáteli

Samostatná, plně využitelná kuchyně – logická dispozice, vše pod jednou střechou

Klidná ložnicová zóna – soukromí i pro mnohačlennou rodinu

Úložné zázemí a dílna – místo pro hobby, sezónní věci i domácí servis

Exteriér a technologie:

Pozemek 1 744 m² – udržovaná zahrada, vzrostlé stromy, svahovitý trávník

Chytrá automatická závlaha – šetří vodu i čas, ovládání na dálku

Energeticky úsporné vytápění – zplynovací kotel na dřevě / elektrokotel / plynový kotel

Vlastní vrtaná studna

Bezbariérové řešení – ideální pro seniory i osoby s omezenou pohyblivostí

Vedlejší stavby:

Suchý sklep na uskladnění

Pergola pro letní a zimní posezení a gril (9KW kamna na vaření a pečení)

2 samostatné garáže + 1 garáž/sklad (vše s dálkovým ovládáním)

Dílna pro hobby i opravy

Automatická vjezdová brána

Občanská vybavenost v docházce:

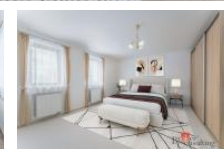
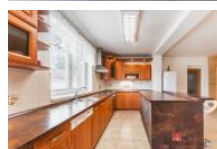
MŠ, ZŠ, lékárna, výdejna léků, pošta, knihovna, potraviny, autobusová stanice

Bonusy:

Závlaha reaguje na počasí – zahrada v kondici i během vaší dovolené

Klidná lokalita s přírodními památkami, skvělé pro procházky a cyklo

Přijďte se podívat na vlastní oči. Pro více informací a termín prohlídky nás kontaktujte ještě dnes.



KONTAKTNÍ ÚDAJE:

Broker Consulting, a.s.

Tel:

+420 800 100 164

Email:

okrealitnisluzby@bcas.cz

Broker Consulting, a.s.

Tel:

800100164

Adresa:

Radlická 751/113E, 158 00

Praha - Stodolky

Web:

<https://realityspolu.cz>



| | |
|-----------------------|---------------------|
| ID inzerátu ESO: | 4381540 |
| Inzerát vydán: | 26.01.2026 |
| Inzerát aktualizován: | 09.04.2026 |
| Budova je z: | Cihla |
| Stav: | Velmi dobrý |
| Plocha pozemku: | 1744 m ² |
| Užitná plocha: | 240 m ² |
| Plocha sklepa: | 5 m ² |
| Zastavěná plocha: | 120 m ² |