

K prodeji, Rodinný d m

íslo inzerátu (ID): 4382352 Datum vydání: 14.05.2026

Cena za nemovitost:

10 380 000 K

Lokalita:

Ostrava

Výjimečný projekt deseti moderních nízkoenergetických domů na prestižní adrese - ulici Krásnopolská v Ostravě -Pustkovci. Hrubé stavby všech domů jsou již dokončeny, písemný termín kolaudace i předání domů je stanoven na prosinec 2026. Projekt stojí na osvědčeném konceptu rodinného bydlení, který propojuje kvalitní materiály, současné technologie a nadčasovou architekturu. Výsledkem je funkční a komfortní domov s dlouhodobou hodnotou.

Každý dům nabízí promyšlené dispoziční řešení ve variantách 4+1 nebo 5+kk. Architektura klade důraz na dostatek denního světla, chytrou práci s prostorem a vysokou míru soukromí. Celek tvoří stabilní, prověřený standard, který vyhovuje jak rodinám, tak náročnějším klientům hledajícím logicky řešený a kvalitní domov.

Parametry domu:

- obytná plocha: 105 m²
- užitná plocha: 129 m² (včetně terasy a skladu)
- velikost zahrady: 44133 m²

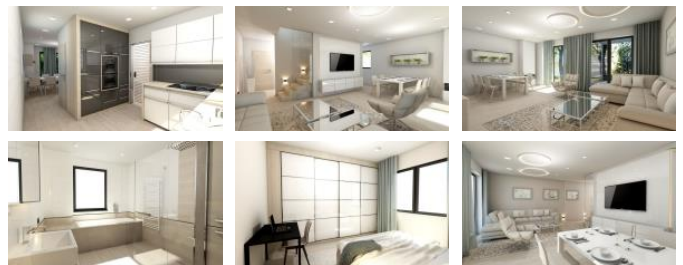
Domy poskytují ideální prostor pro každodenní život, práci z domova i odpočinek na vlastní zahradě či zastřešené terase. Dispozice jsou navrženy tak, aby byly variabilní a umožnily budoucím majitelům přizpůsobit si bydlení podle vlastních potřeb.

V ceně domu je zahrnuto:

- pozemek o velikosti 44133 m²,
- kuchyňská linka se spotřebiči v hodnotě 250 000 Kč,
- kompletně vybavená koupelna,
- kvalitní podlahové krytiny,
- elektricky ovládaná venkovní markýza a příprava pro předokenní žaluzie,
- solární panely pro ohřev vody i podporu vytápění,
- parkovací stání s přípravou na nabíjení elektromobilu (možnost dokoupení druhého).

Dům je postaven z prémiového systému CLT panelů splňující vysoké nároky na úsporné bydlení s dlouhou životností, je realizován ve vysokém standardu provedení s důrazem na detail a kvalitu použitých materiálů. V koupelnách je instalována vana i walk-in sprchový kout, obklady jsou provedeny bez použití lišt, tzv. kamenickým spojem, který podtrhuje čistý a luxusní vzhled interiéru. Podlahy jsou navrženy jako masivní dubové, schodiště je rovněž dubové, doplněné o zábradlí z nerezových prutů. Domy jsou zatepleny minerální vatou, která zajišťuje výborné tepelněizolační vlastnosti, akustický komfort a dlouhodobou životnost stavby. CLT panely, kvalitní zateplení, izolační trojskla a solární technologie přispívají k nízkým provozním nákladům a stabilnímu vnitřnímu klimatu po celý rok.

Pustkovec dlouhodobě patří mezi velmi vyhledávané části Ostravy. Nabízí klidné rodinné prostředí s výbornou dostupností - školy, školky, Fakultní nemocnice Ostrava, Planetárium, obchodní centrum Globus i rychlé napojení na centrum města a směr Opava.



KONTAKTNÍ ÚDAJE:



Lucie

Laufersweilerová

Tel:

+420 775084466

Email:

lucie.laufersweilerova@qara.cz

QARA s.r.o

Tel:

606 113 100

Adresa:

Šafaříkova 201/17, 120 00

Praha 2

Web:

www.qara.cz/

V bezprostředním okolí se nachází parky, lesní cesty a cyklostezky, ideální pro aktivní život i každodenní relax. Tento soubor domů představuje promyšlené spojení kvality, estetiky a dlouhodobé hodnoty.

Zaujala Vás tato nabídka? Ráda Vám projekt osobně představím, ukážu detaily a pomohu vybrat ideální variantu právě pro Vás.

ID inzerátu ESO:	4382352
Inzerát aktualizován:	14.05.2026
Inzerát vydán:	01.02.2026
ID zakázky v RK:	0
Budova je z:	D evostavba
Stav:	Velmi dobrý
Plocha pozemku:	133 m ²
Užitná plocha:	129 m ²
Podlahová plocha:	105 m ²
Plocha zahrady:	62 m ²
Zastavěná plocha:	71 m ²