

K prodeji, Rodinný d m

íslo inzerátu (ID): 4390342 Datum vydání: 29.04.2026

Cena za nemovitost:

0 K

Lokalita:

Praha 4

Nabízíme k prodeji prostorný rodinný dům s celkovou vnitřní plochou 346,3 m², situovaný na rovinatém pozemku o velikosti 627 m² v atraktivní a klidné rezidenční lokalitě Praha 4 – Lhotka, ulice Sulická.

Dům, jehož stavba byla dokončena v roce 2018, je samostatně stojící, částečně podsklepený, má dvě nadzemní podlaží a obytné podkroví. V 1. podzemním podlaží se nachází technické zázemí a vinný sklípek. V přízemí se rozkládá mimo jiné prostorný obývací pokoj (73 m²) s jídelnou a kuchyní, hostinský pokoj (11,4 m²) s vlastní koupelnou a toaletou, vstupní hala se šatnou, samostatné WC s umyvadlem, komora, sklad (7,2 m²) a garáž (28,0 m²).

V prvním patře jsou tři obytné místnosti (17,5 m², 20,6 m², 14,2 m² a 25,4 m²), dvě koupelny s toaletami, centrální hala a balkon s výhledem do zahrady. V podkroví jsou k dispozici další dvě místnosti s vlastním hygienickým zázemím.

Díky své dispozici a velkorysým prostorům je dům vhodný nejen pro komfortní rodinné bydlení, ale také pro kombinaci bydlení s podnikáním. Samostatné místnosti a možnost dalšího využití podkroví umožní vytvoření pracovny, ateliéru, kanceláře i menšího studia přímo v domě. Dispozice navíc nabízí potenciál pro další rozšíření či úpravy dle individuálních potřeb budoucího majitele.

Dům je vybaven moderními technologiemi a kvalitními materiály – vytápění i ohřev vody zajišťuje tepelné čerpadlo, je instalováno podlahové topení. Součástí vybavení je krb, vestavný nábytek na míru, bezpečnostní systém (alarm a kamerový dohled) a špičkové kuchyňské spotřebiče. K dispozici jsou všechny inženýrské sítě, navíc vlastní studna.

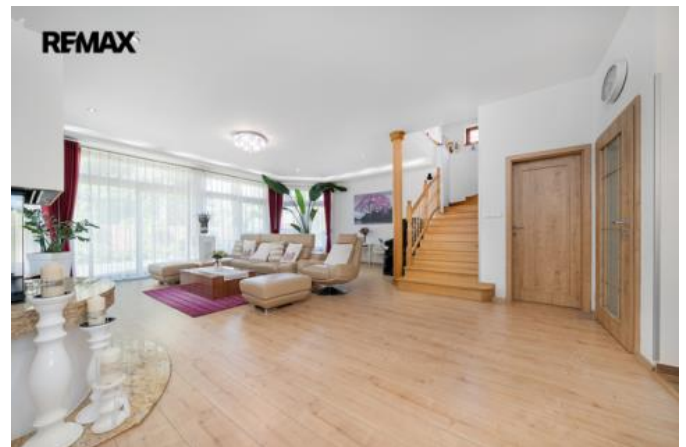
Pozemek je upraven jako okrasná zahrada s terasou, pergolou a krytým stánkem pro dvě auta.

Lokalita nabízí vynikající dopravní dostupnost – dům se nachází v blízkosti budoucích stanic metra D (Nemocnice Královské Dvory), rychlé spojení je zajištěno i na metro C – Kačerov. V okolí najdete kompletní občanskou vybavenost včetně mezinárodních škol, například The Prague British School.

Zajistíme vám také výhodné financování formou hypotečního úvěru.

Všechny údaje uvedené v inzerátu vycházejí z projektové dokumentace a mají informativní charakter. Užitečná plocha je uvedena dle projektové dokumentace a zahrnuje veškeré vnitřní prostory domu, včetně garáže a skladu.

V případě zájmu o prohlídku prosím vyplňte formulář pod inzerátem – ozveme se vám s nabídkou volných termínů. Proávající si vyhrazuje právo vybrat kupujícího na základě jím



KONTAKTNÍ ÚDAJE:



Lubomír Boček

Tel:

+420704797751

Email:

lubomir.bocek@re-max.cz

RE/MAX Alfa

Tel:

731 618 416

Adresa:

Spálená 97/29, 110 00

Praha 1

Web:

www.remamaxalfa.cz

zvolených kritérií.

ID inzerátu ESO:	4390342
Inzerát aktualizován:	29.04.2026
Inzerát vydán:	11.03.2026
ID zakázky v RK:	434245
Budova je z:	Smíšená
Stav:	Velmi dobrý
Plocha pozemku:	627 m ²
Užitná plocha:	346 m ²
Podlahová plocha:	346 m ²
Plocha sklepa:	22 m ²
Plocha zahrady:	412 m ²
Zastav ná plocha:	215 m ²