

## K prodeji, Rodinný d m

íslo inzerátu (ID): 4393376 Datum vydání: 30.03.2026

Cena za nemovitost:

**4 990 000 K**

Lokalita:

## Benešov

Hledáte místo, kde se setkává klid venkova, příroda a pohodlí domova ?

Pak právě pro vás máme citlivě zrekonstruované venkovské stavení s duší, které se nachází v srdci kraje Blanických rytířů – v malebné obci Na Eradec na Benešovsku. Dům je jako stavěný pro ty, kdo hledají útěk od ruchu města, touží po vlastní zahradě a zároveň si nechtějí odpírat pohodlí moderního bydlení.

Během posledních 5 let prošel dům rekonstrukcí, při které byl zachován jeho autentický venkovský charakter. Výsledkem je útulné a stylové obydlí o dispozici 2+1 (kuchyně s jídelním koutem, obývací pokoj, ložnice), které nabízí zázemí pro víkendový relax nebo trvalé bydlení.

Proč právě sem?

Na Eradec leží v malebné přírodě, chráněné krajinné oblasti Blaník, jen 15 minut od Vlašimi a hodinu z Prahy. Nabízí kompletní občanskou vybavenost: školu, školku, obchody s potravinami, nové sportoviště, poštu, benzínovou stanici, koupaliště i útulnou kavárnu s restaurací přímo v místním, nově zrekonstruovaném krásném barokním zámku, který poskytuje i hotelové služby. Aktivní komunitní život, historická atmosféra a blízkost přírody dělají z této lokality oblíbené místo.

V okolí najdete známý Velký Blaník, parkové lesy, cyklostezky a vyhlídky, které vás nikdy neomrzí.  
A samotná nemovitost?

Tento pozemní dům s možností podílné vestavby nabízí:  
Kuchyni s jídelnou (15,5 m<sup>2</sup>) s kamny na dřeva a elektrickým sporákem.

Dva samostatné pokoje (12,6 a 23,4 m<sup>2</sup>) – každý s vlastními krbovými kamny

Koupelnu s WC, další samostatnou toaletu, sklep a praktický, široký průjezd z ulice na zahradu, s možností úpravy pro parkování.

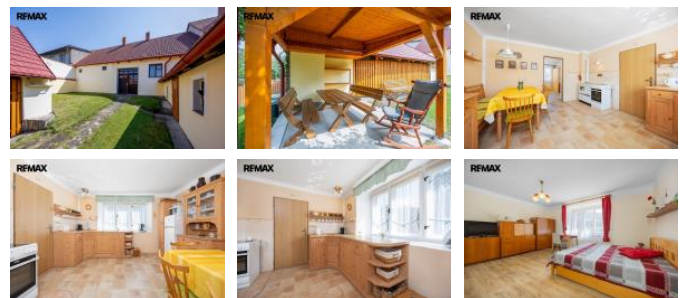
Dvě vedlejší stavby: dílna a dřevník v etně terasy s krytým posezením.

Udržovanou zahradu s ovocnými kejkami a stromy, ideální k relaxaci i pro stování květin a zeleniny.

Dům je připojen na vodovod a kanalizaci. Teplá voda je zajištěna akumulátorem bojlerem, v kuchyni pak samostatným průtokovým ohřevem.

Nemovitost se prodává v etně stylového vybavení, takže stačí jen převzít klíče a začít bydlet – nebo odpočívat.

V případě jakýchkoli dotazů a zájmu o prohlídku mě neváhejte kontaktovat. Prodávající si vyhrazuje právo vybrat kupujícího na základě svých zvolených kritérií.



## KONTAKTNÍ ÚDAJE:



**Ing. Miroslav Hošek**

Tel:

**+420739204026**

Email:

**hosek.team@re-max.cz**

**RE/MAX Alfa**

Tel:

**731 618 416**

Adresa:

**Spálená 97/29, 110 00**

**Praha 1**

Web:

**www.remamaxalfa.cz**

Inzerát vydán:	30.03.2026
ID zakázky v RK:	435806
Budova je z:	Smíšená
Stav:	Velmi dobrý
Plocha pozemku:	504 m2
Užitná plocha:	88 m2
Plocha sklepa:	6 m2
Zastav ná plocha:	136 m2