

## K prodeji, Rodinný d m

íslo inzerátu (ID): 4393844 Datum vydání: 02.04.2026

Cena za nemovitost:

**0 K**

Lokalita:

## Prostějov

Hledáte ideální kombinaci bydlení a podnikání pod jednou střechou? Toužíte po prostorné zahradě plné ovocných stromů a soukromí? Zajímá Vás kombinace klidné lokality a snadného přístupu ke všem službám? Pak je tato nabídka právě pro Vás!

Nabízíme Vám ke koupi samostatně stojící rodinný dům v Brodce u Konice s velkým potenciálem, situovaný v klidné ulici. Nemovitost je prakticky rozdělena na komerční prostor a dvě bytové jednotky, což z ní činí ideální volbu jak pro vícegenerační bydlení, tak podnikání a investici. Nemovitost je v přírodním stavu, což dává novému majiteli jedinečnou příležitost přizpůsobit si ji dle vlastních předstáv. Celková plocha pozemku činí 1.002 m<sup>2</sup>.

Vytápění zajišťují plynové kotle samostatně pro každé nadzemní podlaží, což umožňuje efektivní regulaci spotřeby. K dispozici je dále stodola o velikosti 30 m<sup>2</sup> a garáž o výměře 18 m<sup>2</sup>. Součástí nemovitosti je také zahrada o rozloze 768 m<sup>2</sup>, která nabízí dostatek soukromí, klidu i prostoru pro relaxaci. Kromě toho na ní najdete založené záhony, ovocné stromy a keře. Na pozemku se nachází vlastní studna, která není napojena do domu a slouží výhradně k závlaze zahrady.

V přízemí domu se nachází bývalá prodejna se samostatným vstupem a vlastním technickým zázemím, která dříve sloužila jako obchod se smíšeným zbožím. Tento prostor lze opět využít ke komerčním účelům, případně přebudovat na další bytovou jednotku. Součástí přízemí je také byt o dispozici 2+kk. Celková plocha přízemí činí 135 m<sup>2</sup>.

Ve druhém nadzemním podlaží se nachází prostorný byt o dispozici 5+1 s výměrou 145 m<sup>2</sup>, který nabízí možnost rozdělení na dvě samostatné bytové jednotky, například 3+kk a 2+1.

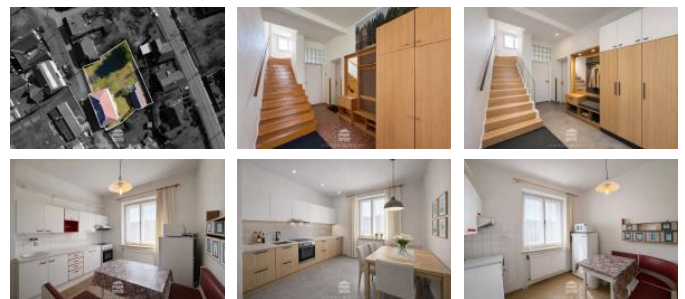
Dům je částečně podsklepený, sklepní prostory mají celkovou výměru 98 m<sup>2</sup> a poskytují dostatek úložného i technického zázemí. Dům je napojen na všechny inženýrské sítě. Energetická náročnost budovy: třída G.

Výměry jednotlivých místností v 1.PP: kotelna - 24 m<sup>2</sup>, schodiště + chodba - 9,9 m<sup>2</sup>, technická místnost - 11 m<sup>2</sup>, dílna - 20,24 m<sup>2</sup>, sklad - 5,72 m<sup>2</sup>, slep - 16,96 m<sup>2</sup>, sklep - 10,24 m<sup>2</sup>.

Výměry jednotlivých místností v 1.NP: chodba - 12,5 m<sup>2</sup>, prostor pod schody - 5,8 m<sup>2</sup>, chodba - 4 m<sup>2</sup>, WC - 2,5 m<sup>2</sup>, koupelna - 4,5 m<sup>2</sup>, obývací pokoj + kk - 25 m<sup>2</sup>, pokoj - 11,5 m<sup>2</sup>, prodejna - 56 m<sup>2</sup>, sklad - 11,2 m<sup>2</sup>, WC - 2 m<sup>2</sup>.

Výměry jednotlivých místností v 2.NP: chodba - 9,5 m<sup>2</sup>, chodba - 4,8 m<sup>2</sup>, koupelna - 4,5 m<sup>2</sup>, WC - 2,5 m<sup>2</sup>, ložnice - 23,2 m<sup>2</sup>, obývací pokoj - 22,8 m<sup>2</sup>, kuchyně - 20,5 m<sup>2</sup>, pokoj - 11,6 m<sup>2</sup>, pokoj - 14,5 m<sup>2</sup>, pokoj - 20,5 m<sup>2</sup>, WC - 1,6 m<sup>2</sup>, schodiště - 9,0 m<sup>2</sup>.

Tato nemovitost byla před samotným prodejem prověřena nezávislou společností, která se zabývá inspekcí nemovitostí, kdy certifikovaný inspektor posuzuje technický stav nemovitosti na základě zjevných projevů a neinvazivních měření přístroji.



## KONTAKTNÍ ÚDAJE:



**Michal Bloch**

Tel:

**721750766**

Email:

**poptavka@pmparys.com**



**PMP Stavební & Realitní s.r.o.**

Tel:

Adresa:

**Bezová 980/91, 63700**

**Brno**

Web:

Lokalita zajiš uje klidné bydlení v blízkosti p írody s dobrou dostupností do okolních m st – Konice je vzdálena p ibližn 5 minut, Prost jov 20–25 minut a Olomouc 30–35 minut.

ID inzerátu ESO:	4393844
Inzerát vydán:	02.04.2026
ID zakázky v RK:	0311
Budova je z:	Smíšená
Stav:	P ed rekonstrukcí
Plocha pozemku:	1002 m2
Užitná plocha:	280 m2
Podlahová plocha:	378 m2
Plocha sklepa:	98 m2
Plocha zahrady:	768 m2
Zastav ná plocha:	169 m2