

K prodeji, Rodinný d m

íslo inzerátu (ID): 4394173 Datum vydání: 05.04.2026

Cena za nemovitost:

7 490 000 K

Lokalita:

Benešov

Nabízíme k prodeji velmi příjemnou chalupu v obci Petroupim, která je vhodná jak pro rekreaci, tak i pro pohodové celoroční užívání. Chalupa má pozemek a podkroví, celková užitná plocha činí 121 m² a součástí je také sklípek o velikosti 5 m². Nemovitost je v dobrém a udržovaném stavu, což je patrné i z fotografií.

V pozemí se nacházejí dvě prostorné místnosti, které tvoří srdce celé chalupy. Hlavní obytný prostor, tradiční světlice, slouží jako místo pro vaření, stolování i odpočinek. Dominantou této místnosti jsou stylová kachlová kamna, ve kterých je možné nejen topit, ale i vařit nebo péct, což podtrhuje autentickou venkovskou atmosféru. Druhá místnost v pozemí je využívána jako ložnice s pracovním koutem, vytápěná klasickými kamny, a nabízí příjemné zázemí pro spaní i klidnou práci.

V podkroví se nacházejí další dva pokoje. Jeden z pokojů je vytápěn podlahovým topením, druhý je bez vlastního zdroje vytápění. Na chodbě v podkroví je navíc příjemné posezení, které vytváří další prostor pro relaxaci. Komfort užívání zvyšuje skutečnost, že jak v pozemí, tak i v podkroví je k dispozici koupelna se sprchovým koutem a toaletou.

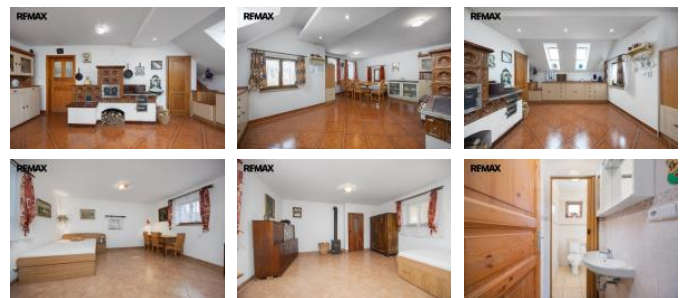
Chalupa je napojena na obecní vodovod, k dispozici je také vlastní kopaná studna. Odpad z WC je řešen jímkou, ostatní odpadní voda je svedena do kanalizace.

Celková výměra pozemku činí 638 m² a poskytuje dostatek prostoru pro odpočinek i zahradnění. Součástí pozemku je také hospodářská budova, bývalá kovárna, která dnes slouží jako sklad dřeva a nářadí, přičemž v horní části se nachází herna. Velkou výhodou této stavby je její další potenciál – může sloužit jako základ pro vybudování dalšího obytného prostoru, dílny, garáže nebo objektu se skladovacím zázemím.

Velkým benefitem je samotná lokalita. Obec nabízí základní občanskou vybavenost, jako je mateřská a základní škola, obchod a obecní dům, kde se ve všední dny vaří občerstvení. V obci se také nachází dětské hřiště umístěné hned vedle obecního domu. Kompletní infrastruktura je pak v nedalekém Benešově, který je vzdálen jen pár minut jízdy autem. Výborná je také dostupnost do Prahy.

Okolí chalupy je ideální pro rekreaci a aktivní odpočinek. V blízkosti se nachází řada výletních cílů, například Konopiště nebo malebné Posázaví, které láká na turistiku, cyklovýlety i vodní sporty.

Tato nemovitost představuje skvělou kombinaci klidného prostředí, dobré dostupnosti a potenciálu dalšího využití. Prodávající si vyhrazuje právo vybrat kupujícího na základě jím zvolených kritérií.



KONTAKTNÍ ÚDAJE:



Michal Hruška

Tel:

+420774705452

Email:

michal.hruska@re-max.cz

RE/MAX Alfa

Tel:

731 618 416

Adresa:

Spálená 97/29, 110 00

Praha 1

Web:

www.remamaxalfa.cz

ID inzerátu ESO: 4394173

Inzerát vydán: 05.04.2026

| | |
|-------------------|-------------|
| ID zakázky v RK: | 436339 |
| Budova je z: | Smíšená |
| Stav: | Velmi dobrý |
| Plocha pozemku: | 638 m2 |
| Užitná plocha: | 121 m2 |
| Plocha sklepa: | 5 m2 |
| Plocha zahrady: | 449 m2 |
| Zastav ná plocha: | 113 m2 |