

K prodeji, Rodinný d m

íslo inzerátu (ID): 4394228 Datum vydání: 07.04.2026

Cena za nemovitost:

29 990 000 K

Lokalita:

Praha-západ

Ve výhradním zastoupení majitele nabízíme k prodeji rodinný dvoudomek se zahradou v klidné ulici v Praze. Dvoudomek má dva vlastní samostatné vstupy s dispozicemi 4+kk s balkonem a 3+kk s balkonem. Nemovitost je vhodná jak na dvougenerační bydlení, tak na investici. Nemovitost je napojena na elektřinu, plyn, obecní vodovod a ve stejnou kanalizaci. Elektrické rozvody v mědi a rozvody vody a odpadu v plastu. Vnitřní výměra každé části domu činí 100 m², to znamená 200 m² celkem. V každé části domu jsou dvě koupelny a dvě toalety.

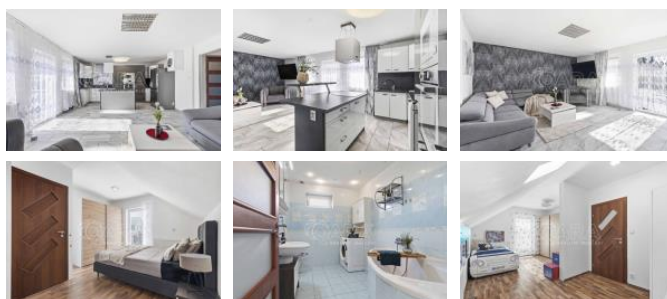
První část domu o dispozici 4+kk sestává ze dvou nadzemních podlaží. První nadzemní podlaží tvoří obývací pokoj s kuchyňským koutem (cca 32 m²), koupelna se sprchovým koutem, toaletou a bidetem (cca 6,3 m²) a předsí se schodištěm (cca 9 m²). V druhém nadzemním podlaží se nachází tři ložnice (12,01 m², 10,7 m² a 7,64 m²) s výhledem do zahrady a koupelna s rohovou vanou a toaletou. Ze dvou ložnic se vstupuje na balkon (cca 5,2 m²). V kuchyni a v koupelně v přízemí domu je zavedeno podlahové vytápění, v ostatních prostorech instalovány radiátory.

Druhou část domu o dispozici 3+kk tvoří obývací pokoj s kuchyňským koutem (cca 32 m²) a koupelnou s rohovou vanou a toaletou (cca 6 m²) a předsí se schodištěm. Druhé nadzemní podlaží sestává ze dvou pokojů (cca 15,5 m² a cca 17,5 m²) a koupelny se sprchovým koutem a toaletou (cca 6,2 m²). Ze dvou pokojů je vstup na společný balkon. V obývacím pokoji s kuchyňským koutem zavedeno podlahové vytápění, v ostatních prostorech instalovány radiátory.

V domě instalovány dva elektromotory a dva plynomotory (hlavní a podružný), každý pro jednu část domu. Plynový kondenzační kotel zajišťuje vytápění dvoudomku a ohřev vody. První část domu (4+kk) disponuje také křbovými kamny napojenými na komín. V druhé části domu lze rovněž připojit křbová kamna ke komínu. V celém dvoudomku instalována plastová okna (dvojskla). Na stěše položena pálená střešní krytina (KM Beta). Dům je zateplený a má nízké náklady na provoz.

Na rovinatém pozemku o celkové výměře 561 m² (včetně zastavěné plochy a nádvoří) se nachází zahradní domek s pergolou, bazén, zastřešený parkovací stáněk. U domu na pozemku lze dále zaparkovat až tři vozidla. Před plotem další dvě vozidla.

Občanská vybavenost v obci – MŠ, ZŠ, dětská hřiště, potraviny, restaurace, kavárny a další. V okolí domu sportovní vyžití pro děti a dospělé – bazén, skatepark, cyklostezka. V okolí domu se nachází turistická stezka a historické a přírodní památky. Dostatek zeleně zajišťuje oblíbený Pražský honický park u zámku a další parky v okolí. V blízké vzdálenosti od domu autobusová zastávka Praha-honice. Autobusem se dostanete rychle na metro Opatov. Výhodou je rychlý nájezd autem na dálnici D1. Autem jste za 11 minut na metru Chodov.



KONTAKTNÍ ÚDAJE:



Bc. Lucie Semerádová

Tel:

+420737300864

Email:

lucie.semeradova@qara.cz

QARA s.r.o

Tel:

606 113 100

Adresa:

Šafaříkova 201/17, 120 00

Praha 2

Web:

www.qara.cz/

PENB není k dispozici, z toho důvodu je uvedena tída G.
Financování hypotéčním úvěrem možné, rádi zařídíme.

Pokud máte zájem o prohlídku, vyplňte prosím formulář níže, co nejdříve se Vám ozveme.

ID inzerátu ESO:	4394228
Inzerát aktualizován:	07.04.2026
Inzerát vydán:	06.04.2026
ID zakázky v RK:	19335
Budova je z:	Smíšená
Stav:	Velmi dobrý
Plocha pozemku:	561 m ²
Užitná plocha:	200 m ²