

K prodeji, Rodinný d m

íslo inzerátu (ID): 4394252 Datum vydání: 16.05.2026

Cena za nemovitost:

14 900 000 K

Lokalita:

eské Bud jovice

Nabízíme k prodeji nemovitosti, ležící v širším centru města, v Puklicov ulici (za obchodním domem IGY).

Součástí pozemku ve tvaru „L“ o celkové výměře 740 m² jsou dva samostatné rodinné domy.

V přední části z Puklicovy ulice se nachází nepodsklepený objekt z r. 2001 o zastavěné ploše 127 m². V půzemí budovy je nebytový prostor, kolaudovaný jako prodejna textilu se zázemím, které tvoří prádelna, kancelář a sociální zařízení. Samostatným vchodem je přístup do 2. NP, kde se nachází bytová jednotka 3+kk s podlahovou plochou 89 m². Z bytu je dvě výměřovými schůdky dále přístup do podkrovní místnosti s plochou 27 m². Vytápění domu je řešeno ústředními rozvody, zdrojem tepla i ohřevu vody je plynový kotel. Dispoziční řešení objektu najdete na přiloženém orientačním půdorysu.

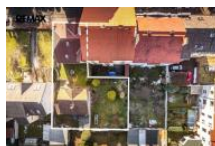
V zadní části pozemku stojí původní stavba nepodsklepeného domu se zvláštním úřadem, která je ve velmi špatném technickém stavu, určená k demolicí. Na ní navazují dvě výměřovými příčky (kolny). Na zadní část pozemku je zvláštním povolením umožněn přístup přes pozemek ve vlastnictví města B.

Nabízený soubor pozemků se nachází ve stabilizovaném zastavitelném území vnitřního města eské Bud jovice s převažující funkcí kolektivního bydlení (KOL-1). Dle platného regulačního plánu je na parcelách č. 2752/2 a 2758 možná výstavba bytových nebo polyfunkčních domů o maximálně 4 nadzemních podlažích. Parcely č. 2751/1 a 2760 jsou určeny pro doplnkovou zástavbu, parkování a technické zázemí hlavních objektů. Území je vhodné pro kompaktní městský rezidenční projekt s vysokým investičním potenciálem.

Lokalita v Puklicov ulici nabízí kombinaci toho, co je v centru města čím dál vzácnější – výbornou dostupnost, stabilní územní regulaci a reálný rozvojový potenciál. V bezprostředním okolí se nachází obchodní centrum IGY, zastávky MHD, občanská vybavenost i lepší dostupnost historického jádra města.

Prodávající si vyhrazuje právo vybrat kupujícího na základě jím zvolených kritérií.

ID inzerátu ESO:	4394252
Inzerát aktualizován:	16.05.2026
Inzerát vydán:	07.04.2026
ID zakázky v RK:	435890
Budova je z:	Smíšená
Stav:	Velmi dobrý
Plocha pozemku:	740 m ²
Užitná plocha:	227 m ²
Podlahová plocha:	740 m ²
Plocha zahrady:	363 m ²
Zastavěná plocha:	377 m ²



KONTAKTNÍ ÚDAJE:



Iva Lexová

Tel:

+420606613028

Email:

iva.lexova@re-max.cz

RE/MAX Dynamic

Tel:

Adresa:

**U černé v žele 66/3, 370 01
eské Bud jovice**

Web:

www.remaxbudejovice.cz