

## K prodeji, Rodinný d m

íslo inzerátu (ID): 4398115 Datum vydání: 19.04.2026

Cena za nemovitost:

**4 700 000 K**

Lokalita:  
**Kladno**

Nabízím k prodeji rodinný dům v obci Skřivany (Hobšovice), který představuje zajímavou kombinaci venkovského klidu a velmi dobré dostupnosti do Prahy. Lokalita se nachází mezi hlavními tahy na hlavní město, díky čemuž se na jeho okraj dostanete autem přibližně za 30 minut.

Dům má původ v kamenné stavbě z roku 1900, která prošla postupnou přestavbou a rozšířením z původního jednoho podlaží na dvoupodlažní bydlení. Aktuální užitná plocha činí přibližně 121 m<sup>2</sup>, přičemž je zde navíc nedokončená místnost o velikosti cca 25 m<sup>2</sup>. Po jejím dokončení tak lze celkovou plochu domu rozšířit až na cca 146 m<sup>2</sup>. Velikost pozemku je 293 m<sup>2</sup>.

Dispozice domu je aktuálně řešena jako 3+1 se dvěma koupelnami a WC, přičemž v patře se navíc nachází kuchyňský kout, což umožňuje variabilní využití prostoru například pro vícegenerační bydlení nebo oddělené fungování jednotlivých podlaží.

V přízemí se nachází obývací pokoj o velikosti 23 m<sup>2</sup>, ložnice 14 m<sup>2</sup>, kuchyně 15 m<sup>2</sup>, koupelna s WC 6 m<sup>2</sup>, samostatné WC 1,5 m<sup>2</sup>, komora 2,5 m<sup>2</sup> a vstupní zádveň se schodištěm do podkrovního prostoru o velikosti 8 m<sup>2</sup>.

V patře je otevřený obytný prostor o velikosti 46 m<sup>2</sup>, který aktuálně slouží jako obývací pokoj se spaním a kuchyňským koutem. Dále je zde koupelna s WC o velikosti 5 m<sup>2</sup> a nedokončená místnost o velikosti cca 25 m<sup>2</sup>, kterou lze využít například jako další pokoj.

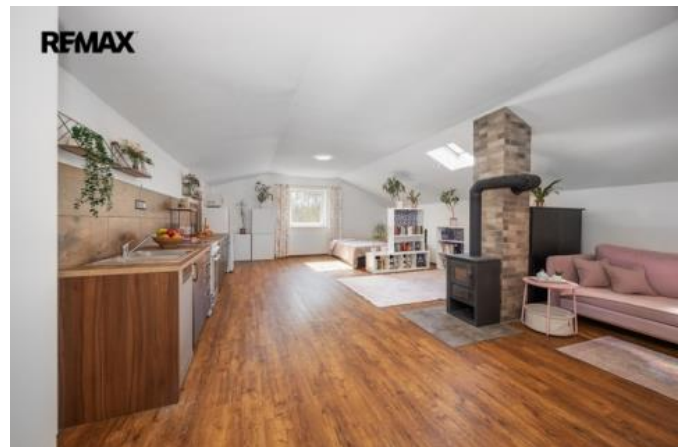
Interiér domu je v dobrém a obyvatelném stavu, což umožňuje okamžité užívání bez nutnosti zásadních investic. V přízemí je vytápěno křovými kamny s teplovodním výměníkem napojeným na radiátory, v patře pak křovými kamny bez rozvodu. Ohřev vody zajišťuje elektrický bojler pro koupelny a prátokový ohřev pro kuchyni.

Technický stav odpovídá potřebné rekonstrukci – elektroinstalace je v mědi a rozvody vody jsou v plastu. Střecha je nová s taškovou krytinou. Dům aktuálně nemá dokončenou fasádu, do budoucna je tedy vhodné provést zateplení a finální úpravu.

Odpad je řešen jímkou s pravidelným vývozem (cca 1x ročně). K dispozici je také kopaná studna, která slouží například pro praní, splachování toalety nebo zavlažování zahrady.

Parkování je možné přímo před domem na ulici, kde bez problémů zaparkují až 4 vozy.

Obec Hobšovice nabízí klidné venkovské bydlení a základní občanskou vybavenost. Kompletní infrastruktura, včetně škol, školek, obchodu a služeb, je dostupná v nedalekém Slaném nebo Velvarech. Dopravní obslužnost zajišťují autobusové linky s návazností na další spoje do Prahy.



## KONTAKTNÍ ÚDAJE:



**Michal Hruška**

Tel:

**+420774705452**

Email:

**michal.hruska@re-max.cz**

**RE/MAX Alfa**

Tel:

**731 618 416**

Adresa:

**Spálená 97/29, 110 00**

**Praha 1**

Web:

**www.remamaxalfa.cz**

Tato nemovitost je ideální pro n koho, kdo hledá bydlení s potenciálem dalšího rozší ení a úprav dle vlastních p edstav, a zároveň chce z stat v rozumné dojezdové vzdálenosti od Prahy. Prodávající si vyhrazuje právo vybrat kupujícího na základ ěm zvolených kritérií.

ID inzerátu ESO:	4398115
Inzerát vydán:	19.04.2026
ID zakázky v RK:	436440
Budova je z:	Smíšená
Stav:	Dobrý
Plocha pozemku:	293 m2
Užitná plocha:	121 m2
Podlahová plocha:	168 m2
Plocha sklepa:	50 m2
Zastav ěná plocha:	85 m2