

K prodeji, Rodinný d m

íslo inzerátu (ID): 4400747 Datum vydání: 27.04.2026

Cena za nemovitost:

14 400 000 K

Lokalita:

Praha 9

Nabízíme k prodeji cihlový rodinný dům o dispozici 4+1 v klidné části Prahy-B Chovic, v ulici Výjezdová. Dům je z roku 1952 a stojí na rovinatém pozemku o celkové výměře 900 m². Z toho 775 m² tvoří zahrada a 125 m² zastavěná plocha a nádvoří.

Dům je určený ke kompletní rekonstrukci, případně po ověření příslušných regulativů také k demolici a výstavbě nového rodinného domu. Velkou výhodou je především krásný, rovinatý a dobře využitelný pozemek v zavedené rezidenční lokalitě Prahy. Celková vnitřní plocha domu dle půdorysů činí cca 214 m². Hlavní obytná plocha je cca 82 m². Dům má prostorné skladové/sklepní zázemí o výměře cca 60 m², celkově pak suterén nabízí cca 72 m². K rodinnému domu náleží také garáž o ploše cca 22 m². Dispozice je dům řešen jako 4+1, protože kuchyně je samostatná místnost. Obytnou část tvoří obývací pokoj, jídelna, samostatná kuchyně, ložnice a další pokoj.

V suterénu se nachází chodba 7,5 m², šatna 1,0 m², sklad 3,0 m², sklad 18,9 m², sklad 17,6 m², chodba 3,7 m², sklad 9,6 m² a sklad 10,8 m². Celková plocha suterénu je cca 72 m².

V 1. nadzemním podlaží se nachází především 9,5 m², WC 1,3 m², komora 1,8 m², koupelna 3,6 m², obývací pokoj 18,8 m², jídelna 15,6 m², samostatná kuchyně 14,5 m² a chodba 6,3 m². Celková plocha tohoto podlaží je cca 71 m².

Ve 2. nadzemním podlaží se nachází chodba 21,6 m², ložnice 18,5 m², pokoj 14,7 m² a půda 15,9 m². Celková plocha tohoto podlaží je cca 70 m².

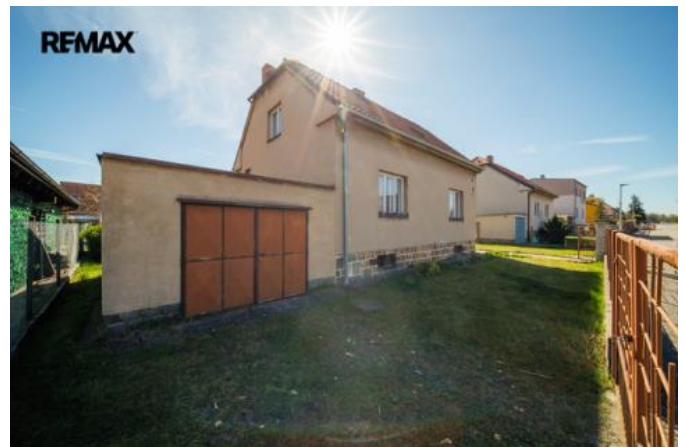
Dům je napojen na vodu, elektřinu a kanalizaci. Vytápění je řešeno elektrickým kotlem. Plyn není do domu aktuálně napojen, nachází se však v ulici. Elektroinstalace je v hliníku. Na pozemku se nachází také kopaná studna o hloubce cca 7 m, voda není pitná. Součástí zahrady je také skleník a dvůrky.

Lokalita Praha-B Chovice nabízí klidné bydlení na okraji Prahy s dobrou dostupností do centra i do okolních částí města. V místě je základní škola, mateřská škola, pošta, autobusové spojení i vlaková zastávka. Výhodou je také dobrá návaznost směrem na Horný Most, Štěrboholu, Štěrboholskou radiálou a Jižní spojkou.

V okolí je dostatek zeleně a přírodních lokalit, mimo jiné směrem na Klánovice, Koloděje, Dubeň a Uhřetín ves. Lokalita je vhodná pro rodinné bydlení, procházky, cyklistiku i klidné zázemí v rámci Prahy.

Nemovitost doporučujeme zájemcům, kteří hledají dům s velkým pozemkem v Praze a poítají s kompletní rekonstrukcí, případně chtějí využít potenciál pozemku pro výstavbu nového rodinného domu.

Prodávající si vyhrazuje právo vybrat kupujícího na základě svých zvolených kritérií.



KONTAKTNÍ ÚDAJE:



Igor Bak

Tel:

+420702222666

Email:

igor.bak@re-max.cz

RE/MAX Alfa

Tel:

731 618 416

Adresa:

Spálená 97/29, 110 00

Praha 1

Web:

www.remmaxalfa.cz

ID inzerátu ESO:	4400747
Inzerát vydán:	27.04.2026
ID zakázky v RK:	438060
Budova je z:	Smíšená
Stav:	Před rekonstrukcí
Plocha pozemku:	900 m ²
Užitná plocha:	82 m ²

Podlahová plocha:	214 m ²
Plocha sklepa:	60 m ²
Plocha zahrady:	775 m ²
Zastav ná plocha:	125 m ²