

## K prodeji, Rodinný d m

íslo inzerátu (ID): 4401515 Datum vydání: 30.04.2026

Cena za nemovitost:

**9 999 000 K**

Lokalita:

## Trutnov

Koup rodinného domu je vždy začátkem nové kapitoly života. A pokud má být náš životní příběh zajímavý, chceme něco nevěšedního, kdy je na první pohled jasné, že se jedná o skutečně originál. Pokud tedy nenacházíte nadšení v domech s klasickou šikmou střechou i moderních kostkách, mám tu pro vás něco jedinečného. A navíc ve skvělé lokalitě.

Tento podsklepený dvoupodlažní dům s celkovou plochou pozemku přes 1 200 m<sup>2</sup> v Trutnově, v městské části Kryblice, vás okouzlí svým dobovým rázem, který podtrhuje zrekonstruovaná mansardová střecha. A když jsme u těchto rekonstrukcí, tak těch zde probíhlo požehnaně.

Rekonstrukce do obyvatelného stavu probíhala v letech 2013 až 2014 a vyjma nosných konstrukcí domu, zahrnovala výměnu tak ka všeho. Probíhala zde hydroizolace obvodového zdiva, sklepa i podlah v podzemí. Dále výměna omítek, podlahových krytin, oken, na kterých prvky střešní konstrukce a samotné střešní krytiny. Nejednalo by se samozřejmě o poctivou rekonstrukci, pokud by se zde neudělaly i nové rozvody elektřiny, vody, odpadů a topení - s tím vším zde můžete počítat.

V následujících letech byla připravena další část domu ve 2. nadzemním podlaží s výhledem do zahrady, jak můžete poznat z fotografií exteriéru dle barvy střešní krytiny, a montáž zateplené fasády - tím pádem prokazujeme energetické náročnosti (PENB) je zde A - Mimořádně úsporná. V poslední době byl před dvěma lety zhotoven plot a zámková dlažba, pod kterou je ukryta retenční nádrž o objemu 4 m<sup>3</sup> pro sběr užitkové vody.

K parkování vám zde skvěle poslouží prostorná zámková dlažba před domem, i už jen dvě vlastní parkovací stání pod domem.

Čeká vás tak moderní bydlení se zachovaným geniem loci.

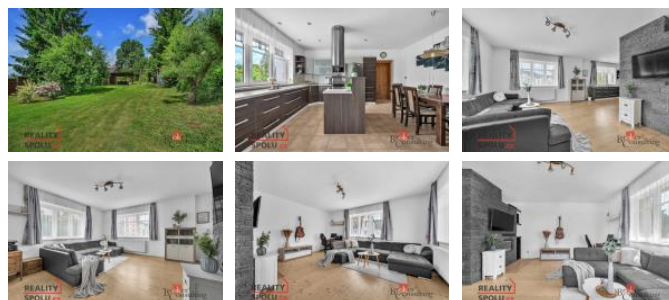
Na Kryblici jste daleko od klasického městského ruchu, a zároveň blízko všemu potřebnému. Do centra města je to 1 kilometr a vše tak potřebné máte na dosah. Navíc se jedná o zelenou příjemnou doplnění lokality, kde se dobře žije. Sama ulice Alšova je velmi klidná vedlejší ulička směřující jen a pouze do rezidenční části několika domů.

Možná je právě toto vaše nová životní kapitola.

To se však dozvíte jen a pouze na osobní prohlídce.

Tak na viděnou na Kryblici!

ID inzerátu ESO:	4401515
Inzerát vydán:	30.04.2026
ID zakázky v RK:	31158
Budova je z:	Cihla
Stav:	Po rekonstrukci



## KONTAKTNÍ ÚDAJE:

### Broker Consulting, a.s.

Tel:

**+420 800 100 164**

Email:

**okrealitnisluzby@bcas.cz**

### Broker Consulting, a.s.

Tel:

**800100164**

Adresa:

**Radlická 751/113E, 158 00**

**Praha - Stodolky**

Web:

**<https://realityspolu.cz>**



Plocha pozemku:	1277 m <sup>2</sup>
Užitná plocha:	163 m <sup>2</sup>
Zastav ná plocha:	104 m <sup>2</sup>