

## K prodeji, Rodinný d m

íslo inzerátu (ID): 4401550 Datum vydání: 30.04.2026

Cena za nemovitost:

**11 900 000 K**

Lokalita:

## eské Bud jovice

Nabízím k prodeji soubor nemovitostí situovaný přímo na náměstí Míru v Lišově, celková plocha 820 m<sup>2</sup>.

Celek tvoří hlavní budova – zast. plocha 272 m<sup>2</sup>; vedlejší objekt, přímo napojený na hlavní - zast. plocha 84 m<sup>2</sup>; dvorek - 160 m<sup>2</sup> a zahrada - 304 m<sup>2</sup>.

Celý komplex byl průběžně stále užíván, opravován a je tedy funkční, ale vzhledem ke stáří, přímo vybízí k modernizaci dle představ nového vlastníka a dle dnešních moderních standardů.

Hlavní budova z roku 1919 vedená jako rodinný dům má zastavěnou plochu 272 m<sup>2</sup> a disponuje celkovou užitnou plochou 192 m<sup>2</sup>. Objekt zahrnuje sedm obytných místností, dvě koupelny, 2 WC, kotelnu a komoru. Nemovitost byla v minulosti využívána jako dva samostatné byty, přímo každý z nich má vlastní měření elektřiny.

Na předu hlavní budovy je zajištěn pohodlný přístup po schodišti. Krovky jsou v dobrém stavu, do budoucna se však nabízí výměna střešní krytiny (střešní tašky z roku 1980). Podní prostor zároveň představuje zajímavou příležitost pro vybudování další bytové jednotky či jiného efektivního využití.

Stavební-technický stav odpovídá době výstavby a následným modernizacím v průběhu doby.

- v roce 1975 byl v budově instalován centrální kotel na pevná paliva s rozvodem do radiátorů
- současný kotel je funkční, z roku 2016
- povodňové podlahy jsou překryté linem
- koupelny, sociální zařízení a rozvody vody jsou z roku 1975
- stropy jsou povodňové se zásypem.

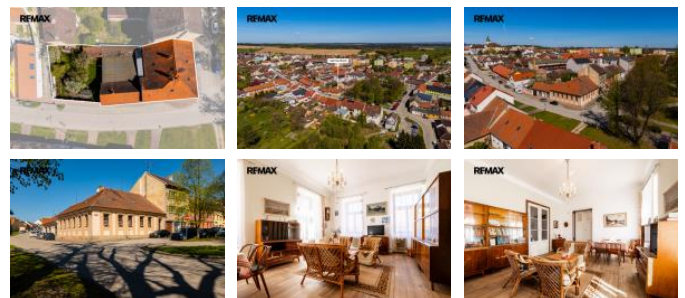
Vedlejší budova o výměře 84 m<sup>2</sup> je vedena jako objekt bydlení a byla v roce 1995 upravena a užívána jako prodejna. Prodejní plocha činí cca 45 m<sup>2</sup> a zahrnuje také zázemí s přípravou na WC a umyvadlo. Vstup do prostoru je přímo z ulice a je doplněn o dvě výlohy. Budova je zároveň propojena s hlavním objektem, což umožňuje jejich společné využití. Je také napojena na otopný systém hlavní budovy. Má ale samostatný přívod elektřiny s vlastním elektroměrem.

Součástí vedlejší budovy je také přístřešek o výměře 20 m<sup>2</sup>, kterým je zajištěn vjezd na společný dvorek nemovitosti. Tento přístřešek lze zároveň využít jako parkovací stání.

Dvorek je přístupný z obou nemovitostí, je celý vybetonovaný a zastřešený. Celková výměra 160 m<sup>2</sup>, z čehož 32 m<sup>2</sup> tvoří hospodářská stavba, a zbývajících 128 m<sup>2</sup> lze využít například k parkování automobilů.

Na dvorek přímo navazuje zahrada o výměře 304 m<sup>2</sup>. Na zahradě se nachází skleník, dřevěná kůlna a počet vzrostlých stromů.

K dispozici jsou celkem tři oddělená místa elektřiny (vhodné pro



## KONTAKTNÍ ÚDAJE:



**Marek Lindauer**

Tel:

**+420737961642**

Email:

**marek.lindauer@re-max.cz**

**RE/MAX Dynamic**

Tel:

Adresa:

**U ěerné v ěe 66/3, 370 01  
eské Bud jovice**

Web:

**www.remaxbudejovice.cz**

p ípadné rozd lení mezi více bytových jednotek, rodin i nájemc ).  
Objekty jsou napojeny na ve ejný vodovodní ád a obecní  
kanalizaci (nová p ípojka z r.2001). Do objektu je rovn ě zavedena  
plynová p ípojka (r.2021), která však dosud nebyla využívána.  
PENB – G-313

Možno financovat hypotékou. V p ípad zájmu mohu zajistit  
výhodné financování.

Prodávající si vyhrazuje právo vybrat kupujícího na základ ěm  
zvolených kritérií.

ID inzerátu ESO:	4401550
Inzerát vydán:	30.04.2026
ID zakázky v RK:	438377
Budova je z:	Cihla
Stav:	Dobrý
Plocha pozemku:	820 m2
Užitná plocha:	237 m2
Podlahová plocha:	820 m2
Plocha zahrady:	304 m2
Zastav ěná plocha:	516 m2