

## K prodeji, Rodinný d m

Cena za nemovitost:

**6 990 000 K**

íslo inzerátu (ID): 4404514 Datum vydání: 02.06.2026

Lokalita:  
**Ústí nad Orlicí**

Nabízíme k prodeji velmi dobře udržovaný rodinný d m o dispozici 5+2 v klidné obci T ebovice. D m je situován na slunném pozemku o výměře 842 m<sup>2</sup> a díky svému řešenému nabízí možnost dvougeneračního bydlení nebo kombinaci bydlení a podnikání.

Celková užitná plocha domu je přibližně 219 m<sup>2</sup>. V 1.NP se nachází samostatný byt o dispozici 2+1, garáž, technická místnost a v 2.NP najdete byt o dispozici 3+kk s novou kuchyňskou linkou, koupelnou i toaletou, spíž a dominantou je krásný prostorný balkon o velikosti 17,3 m<sup>2</sup>.

D m je ve velmi dobrém technickém stavu. Má plastová okna s trojskly, kvalitní dřevěné podlahy a stěchy ve skvělé kondici. Vytápění je řešeno kotlem na tuhá paliva EURO4 /2022/ a elektrokotlem. Plyn se nachází na hranici pozemku - možnost provedení plynu do domu s instalací plynového kotle s ohřevem vody. Ohřev vody je zajištěn bojlerem s výměníkem a na zahradě je vlastní studna.

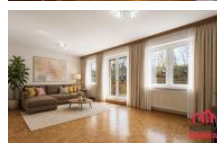
Velkou výhodou jsou dva vjezdy a bez problémů tady zaparkujete až 6 aut. Aktuálně je d m napojen na septik, ale v plánu je připojení na obecní kanalizaci (2026/2027).

Součástí je také samostatný zahradní domek (2 místnosti, prostorná předsíň a sklep) se zastavěnou plochou 39 m<sup>2</sup>, který můžete využít jako kancelář, dílnu nebo třeba prostor pro podnikání.

Velkým benefitem je i lokalita. Do české T ebovice se dostanete za pár minut, a už autem, vlakem nebo autobusem a napojení na blízkou dálnici D35 to je jen 10 min jízdy autem.

Pokud hledáte d m, který vám dá prostor, flexibilitu a zároveň potenciál do budoucna, tady ho právě máte. Pro více informací nebo prohlídku mě neváhejte kontaktovat.

ID inzerátu ESO:	4404514
Inzerát aktualizován:	02.06.2026
Inzerát vydán:	15.05.2026
ID zakázky v RK:	3219
Budova je z:	Cihla
Stav:	Velmi dobrý
Plocha pozemku:	842 m <sup>2</sup>
Balkón:	17m <sup>2</sup>
Užitná plocha:	219 m <sup>2</sup>
Podlahová plocha:	842 m <sup>2</sup>
Zastavěná plocha:	155 m <sup>2</sup>



### KONTAKTNÍ ÚDAJE:



**Lenka Martincová**

Tel:

**+420731513407**

Email:

**info@realityspirka.cz**

**REALITY Špirka s.r.o.**

Tel:

Adresa:

**Strážní 41, 563 01**

**LANŠKROUN**

Web:

**www.realityspirka.cz**