

## K prodeji, Rodinný d m

íslo inzerátu (ID): 4407377 Datum vydání: 04.06.2026

Cena za nemovitost:

**9 900 000 K**

Lokalita:

## Praha-východ

Nabízíme exkluzivní rodový RD o dispozici 4+kk s již orientovanou zahradou, terasou a parkovacím místem v lokalitě Nová Baš, obec Baš, ulice M. Šická, cca. 4 km od hranice Prahy 8.

Dom je určen k renovaci a nabízí velmi dobrý dispoziční základ pro komfortní rodinné bydlení.

Upozornění: fotografie interiéru byly upraveny na prázdné místnosti pomocí AI z důvodu souasného bydlení vícečlenné rodiny - vždy najdete srovnání současného vs. budoucího stavu. Ve fotogalerii naleznete i vizualizace možného budoucího uspořádání zahrady.

Jedná se o novostavbu z roku 2007 s celkovou užitnou plochou 117 m<sup>2</sup>. Istá podlahová plocha domu činí 97 m<sup>2</sup> + p. da cca 20 m<sup>2</sup>.

Dom stojí na mírně svažitém pozemku o velikosti 208 m<sup>2</sup> s orientací sever-jih.

Dispozice domu:

V přízemí se nachází vstupní hala, koupelna se sprchovým koutem, umyvadlem a závěsným WC, praktická komora a především prostorný obývací pokoj s kuchyňským koutem a oknem. Kuchyňská linka ve tvaru L je vybavena vestavnými spotřebiči – sklokeramickou varnou deskou, horkovzdušnou troubou, myčkou 60 cm, digestoří a volně stojící lednicí s mrazničkou.

Z obývacího pokoje vedou dvojice francouzské dveře na již orientovanou terasu a zahradu. Z domu je velmi pěkný výhled do okolí.

Zahradu lze upravit do dvou úrovní a vytvořit zde příjemné venkovní posezení a relaxační zónu dle vlastních představ. V horní části pozemku se nachází další menší terasa.

V patře domu jsou umístěny tři samostatné pokoje, koupelna s francouzským oknem, podlahovým vytápěním, rohovou vanou, umyvadlem a závěsným WC. Dále je na patře praktická menší šatna.

Velkou výhodou domu jsou prostorné úložné prostory na podlaží o velikosti cca 20 m<sup>2</sup>, přístupné po stahovacích schodech.

Technické informace:

plovoucí laminátové podlahy s dekorem dubu v obytných místnostech i na schodišti

keramická dlažba v koupelnách a komoře

plastová pítikomorová okna s izolacím dvojsklem

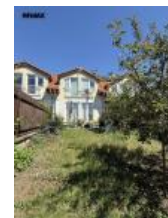
bodové osvětlení na chodbách

vytápění a ohřev vody plynovým kombi kotlem Vaillant (nutná výměna)

parkovací stání před domem na vlastním pozemku zabezpečené zábradím Jablotron

Lokalita:

Baš patří mezi velmi vyhledávané lokality pro rodinné bydlení díky klidnému prostředí a rychlé dostupnosti do Prahy. Autobusové



## KONTAKTNÍ ÚDAJE:



**Ing. Marta Zajíková**

Tel:

**+420602127175**

Email:

**marta.zajickova@re-max.cz**

**Realitní kancelář**

**RE/MAX Ambassador**

Tel:

Adresa:

**Prosecká 817/82, 190 00**

**Praha 9**

Web:

**www.remax-czech.cz**

spojení na metro C Ládví je vzdálené ca. 100 m od domu.

Velkou výhodou pro rodiny s dětmi je dobrá občanská vybavenost v obci – dětské hřiště, státní i anglická školka a nově otevřená základní škola (2025), pošta, restaurace, obchody, služby, mateřská centra, sportovní zázemí a velké množství volnočasových aktivit. Kompletní občanská vybavenost je v nedalekých Líbeznicích.

Dům nabízí velmi dobré dispoziční řešení – prostorný obývací pokoj, dvě koupelny, komoru, šatnu, velkou pardu a již orientovanou zahradu.

Ideální příležitost vytvořit si bydlení přesně podle aktuálních standardů.

Pro více informací nebo sjednání prohlídky kontaktujte makléře ku nabídky. H

Prodávající si vyhrazuje právo vybrat kupujícího na základě jím zvolených kritérií.

ID inzerátu ESO:	4407377
Inzerát aktualizován:	04.06.2026
Inzerát vydán:	02.06.2026
ID zakázky v RK:	441036
Budova je z:	Cihla
Stav:	Dobrý
Plocha pozemku:	208 m <sup>2</sup>
Užitná plocha:	97 m <sup>2</sup>
Podlahová plocha:	117 m <sup>2</sup>
Zastavěná plocha:	61 m <sup>2</sup>