

K prodeji, Rodinný d m

Cena za nemovitost:

12 890 000 K

číslo inzerátu (ID): 4407471 Datum vydání: 11.06.2026

Lokalita:

Brno-venkov

Rebešovice – klidné bydlení s rychlou dostupností Brna
 Hledáte rodinné bydlení v klidné obci, ale zároveň v pohodlném
 dosahu Brna? Nabízíme ke koupi rodinný d m o dispozici 4+kk v
 obci Rebešovice.

Dominantou domu je prostorná zimní zahrada, která plynule
 navazuje na obytnou část a výrazně rozšiřuje každodenní komfort
 bydlení. Díky velkým proskleným plochám je interiér krásně
 osvětlený a nabízí plný kontakt se zahradou – ideální místo pro
 rodinná setkání, relaxaci i posezení s přáteli po celý rok.

Dispozice 4+kk poskytuje dostatek prostoru pro rodinu,
 samozřejmě je garáž a praktické zázemí domu. Zahrada je
 udržovaná, rovinná a poskytuje dostatek soukromí, ideální pro
 odpočinek, dětské hry i zahradníčení.

D m se nachází v klidné rezidenční části Rebešovic, v zástavbě
 rodinných domů. Velkou výhodou je výborná dopravní dostupnost
 do Brna – a už autem, nebo ve vlastní dopravě. Dojezd do města
 je rychlý a pohodlný, což ocení zejména ti, kteří chtějí bydlet v
 klidu, ale pracují nebo studují v Brně.

Tato nemovitost je ideální volbou pro ty, kteří hledají harmonické
 rodinné bydlení mimo rušná města, ale bez kompromisů v
 dostupnosti a komfortu.

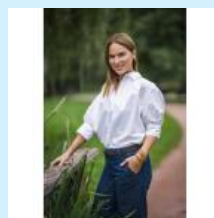
Dispozice:

1.NP: vstupní hala (4,7 m²), obývací pokoj (30,6 m²) s kuchyní
 (15,7 m²) a vstupem na zimní zahradu, technická místnost s WC
 (4,9 m²), schodiště (5,2 m²), garáž (20,0 m²)
 2.NP: chodba (4,1 m²), pokoj (15,1 m²), pokoj (14,6 m²), pokoj
 (13,1 m²), koupelna s WC (9,0 m²)

ID inzerátu ESO:	4407471
Inzerát vydán:	03.06.2026
Inzerát aktualizován:	11.06.2026
Budova je z:	Cihla
Stav:	Velmi dobrý
Plocha pozemku:	314 m ²
Terasa:	ANO
Užitná plocha:	160 m ²



KONTAKTNÍ ÚDAJE:


Mirka Jakubcová

Tel:

+420 735 790 260

Email:

mirka.jakubcova@realspektrum.cz
REAL SPEKTRUM,
a.s.

Tel:

800 800 099

Adresa:

**Náměstí republiky 8/656,
 110 00 Praha 1 - Staré**
Město

Web:

www.realspektrum.cz/