

K prodeji, Rodinný d m

íslo inzerátu (ID): 4410494 Datum vydání: 23.06.2026

Cena za nemovitost:

4 990 000 K

Lokalita:

Tebí

Nabízíme k prodeji prostorný rodinný dům se dvěma samostatnými bytovými jednotkami 3+1 a 2+kk s jídelnou v obci Nové Syrovice. Nemovitost představuje ideální řešení pro vícegenerační bydlení, kombinaci vlastního bydlení s pronájmem nebo pro zájemce, kteří hledají dostatek prostoru pro rodinu, podnikání i své koníčky.

Dům se nachází na pozemku o celkové výměře 939 m² a nabízí rozsáhlé zázemí včetně dvou garáží, balkonu, verandy, praktického sklepa, letní kuchyně, dřevníku, kolny na zahradní nábytek a dalších hospodářských budov. Ty mohou sloužit jako dílna, skladovací prostory, zázemí pro drobný chov nebo pro jiné využití dle potřeb budoucího majitele.

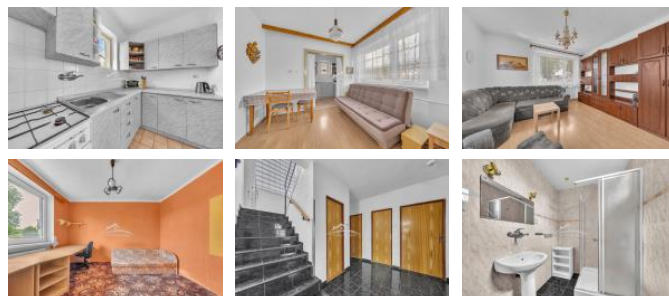
Dispozice domu tvoří dvě samostatné bytové jednotky, které poskytují dostatek soukromí i komfortu pro vícečlennou rodinu. K dispozici jsou dvě koupelny – jedna s vanou a druhá se sprchovým koutem – a dvě samostatná WC.

Nemovitost je napojena na obecní vodovod i kanalizaci. Velkou výhodou jsou dva nezávislé zdroje vody – obecní vodovod a vlastní kopaná studna, což přináší větší flexibilitu při hospodaření s vodou i možnost snížení provozních nákladů. Vytápění zajišťuje kotel na tuhá paliva v kombinaci s plynovým kotlem. Ohřev vody obstarává bojler o objemu 120 litrů. Elektroinstalace je v podvodních pozinkovaných rozvodech s napětím 220/380 V. V přízemí jsou osazena plastová okna s izolacím dvojsklem, v patře se nacházejí dřevěná zdvojená okna.

Další zajímavou možností je odkup navazujícího pozemku o výměře 122 m², který se nachází přímo za stávající zahradou. V případě jeho přikoupení by celková výměra pozemků činila 1 061 m². Cena tohoto pozemku je podle dohody.

Obec Nové Syrovice nabízí příjemné bydlení s dobrou občanskou vybaveností. Nachází se zde mateřská a základní škola, lékařský obchod, autobusové spojení i další služby potřebné pro pohodlný každodenní život. Výhodou je také dobrá dostupnost do Moravské Budějovice, Tebí i Znojmo.

Pokud hledáte prostorný rodinný dům s potenciálem, velkým pozemkem a širokými možnostmi využití, neváhejte nás kontaktovat a domluvit si osobní prohlídku. Financování je možné hypotékou, úvěrem nebo stavebním spořením.



KONTAKTNÍ ÚDAJE:



Adam Chlubný

Tel:

+420722774534

Email:

chlubny.adam@gmail.com

Reality Vysočina s.r.o.

Tel:

Adresa:

Lipová 1915, Havlíkův

Brod

Web:

www.realityvysocina.com

ID inzerátu ESO:	4410494
Inzerát vydán:	23.06.2026
ID zakázky v RK:	5282
Budova je z:	Cihla
Stav:	Dobrý
Plocha pozemku:	739 m ²
Užitná plocha:	190 m ²
Podlahová plocha:	939 m ²
Plocha zahrady:	739 m ²

Zastav ná plocha:

200 m²