

## K prodeji, Rodinný d m

íslo inzerátu (ID): 4412302 Datum vydání: 01.07.2026

Cena za nemovitost:

**0 K**

Lokalita:  
**Karlovy Vary**

Nabízíme k prodeji rozlehlý dům se třemi nadzemními podlažními a podkrovním, situovaný ve vyvýšené a klidné části Jáchymova. Díky své poloze poskytuje úchvatný výhled na celé město a okolní panorama Krušných hor.

Nemovitost je ideální jako vícegenerační bydlení, penzion, apartmánový dům i kombinace podnikání a bydlení.

Dispozice:

2. NP: Prostorný byt 2+kk s krbem – ideální pro trvalé bydlení i komfortní pronájem

3. NP: Dva samostatné byty 2+kk

Podkroví: Možnost vytvořit 2 další byty nebo rozšířit stávající a vytvořit mezonety

Celkový potenciál: až 7 samostatných apartmánových jednotek

Zahrada: Svažitý pozemek s možností umístění menšího

rekreačního domku (2+kk)

Parkování: Před domem

Dům je orientován tak, že v těšina obytných prostor i zahrada nabízí otevřený výhled na historické centrum Jáchymova, lázeňské budovy a okolní lesy. Lokalita je tichá, bez rušného provozu, pěstodobě dostupná.

Lokalita – Jáchymov a okolí:  
celoroční rekreační destinace

Jáchymov leží v srdci Krušných hor, v blízkosti nejvyššího lyžařského areálu v ČR – Ski Klínovec a nabízí široké využití po celý rok:

Zima:

Ski areály: Klínovec, Boží Dar, Plešivec

Skibusy a parkování u sjezdovek

Běžkařské magistrály (Krušnohorská bílá stopa)

Snowtubing, sáňkování, snowparks

Léto:

Trail Park Klínovec – špičkové traily pro horská kola

Turistika: naučné stezky, rozhledny, hřebeny Krušných hor

Cyklistika, výlety lanovkou

Lázeňská kolonáda a léčivé prameny

Celoroční :

Lázně Jáchymov – svétov unikátní radonové lázně

Aquacentrum Agricola – bazény, wellness, sauny

Kulturní a historické památky (UNESCO montánní region, Štola .

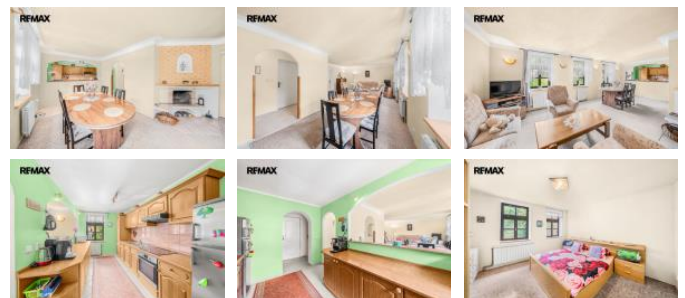
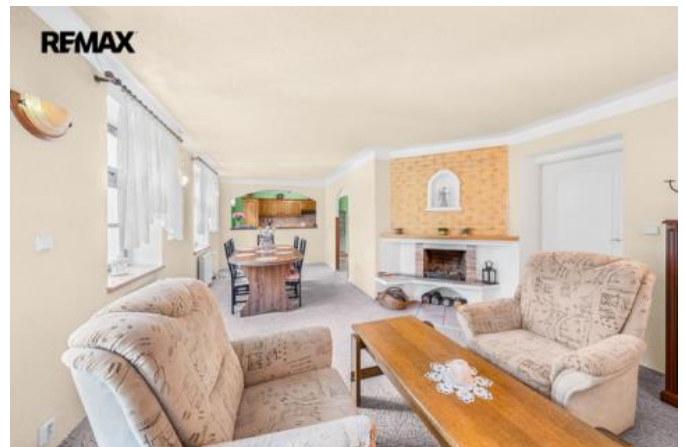
1)

Hraniční přechod do Německa (Fichtelberg, Oberwiesenthal)

Shrnutí:

Výjimečná lokalita ve svahu s krásným výhledem na Jáchymov

Skvělý investiční potenciál – možnost 7 jednotek



## KONTAKTNÍ ÚDAJE:



**Michal Hašek**

Tel:

**+420731618422**

Email:

**michal.hasek@re-max.cz**

**RE/MAX Cross**

Tel:

Adresa:

**Prešovská 20, 301 00**

**Píseň**

Web:

**www.remax-cross.cz/**

Celoroční turistický ruch a lázeňská klientela  
Kombinace klidného bydlení, relaxace a výnosu z pronájmu

Zaujala vás tato příležitost v Krušných horách? Kontaktujte nás pro  
více informací nebo domluvení osobní prohlídky.

Prodávající si vyhrazuje právo vybrat kupujícího na základě jím  
zvolených kritérií.

ID inzerátu ESO:	4412302
Inzerát vydán:	01.07.2026
ID zakázky v RK:	443129
Budova je z:	Smíšená
Stav:	Dobry
Plocha pozemku:	749 m2
Užitná plocha:	269 m2
Podlahová plocha:	396 m2
Plocha sklepa:	60 m2
Plocha zahrady:	637 m2
Zastavěná plocha:	112 m2