

K prodeji, Rodinný d m

íslo inzerátu (ID): 4412341 Datum vydání: 01.07.2026

Cena za nemovitost:

4 690 000 K

Lokalita:

Hodonín

ID 02824

Richard Bábík & Explicit Reality Vám nabízí k prodeji rodinný dům ve Vesovicích u Kyjova, který nabízí prostorné bydlení v klidné obci na úpatí pohoří Chřiby.

Byl zkolaudován v roce 1991 a stojí na pozemku o celkové výměře 596 m², z toho zastavěná plocha domu činí 133 m². Zbývajících přibližně 463 m² tvoří pozemek navazující na zahradu a prostor kolem domu.

Dispozice domu odpovídá 6+1. V přízemí se nachází typicky obytné místnosti, kuchyně a sociální zázemí. Z obývacího pokoje vede vstup na balkon orientovaný do ulice. Podkroví tvoří dvě další obytné místnosti a navazující podílný prostor o velikosti přibližně 45 m² s přípravenými rozvody vody a odpadu. Podlahová plocha přízemí činí 102 m², podkroví přibližně 57 m².

Dům je postaven z bílých tvárnic a má přírodní vodní pálenou střešní krytinu. Přibližně před deseti lety proběhla rekonstrukce koupelny, samostatného WC a rozvodů vody, které jsou nyní v plastu. Ve stejné době byla vyměněna okna za plastová s trojskly.

Elektroinstalace je v moderní dispozici je třífázová elektřina 380 V. Vytápění zajišťuje plynový kotel, ohřev vody plynový bojler. Plyn je přiveden také do patra pro vaření. Otopnou soustavu tvoří litinové radiátory. Odpad je sveden do jímky o objemu přibližně 5 m³. Zdrojem vody je vlastní studna, ve stejný vodovodní řád vede v ulici před domem.

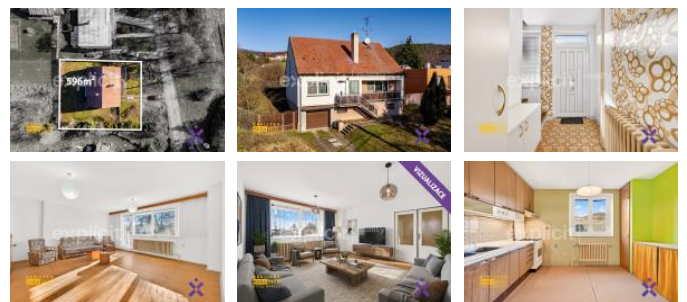
Suterén o velikosti přibližně 70 m² zahrnuje sklepní prostory i garáž přístupnou přímo z domu. Do zahrady lze vstoupit z obou stran domu. Z jedné strany je široká dvoukřídlá brána, druhá strana nabízí přístup chod kolem domu.

Vesovice jsou menší obec v okrese Hodonín ležící přibližně 12 km od Kyjova na okraji pohoří Chřiby. V obci se nachází základní občanská vybavenost – mateřská škola, obchod s potravinami, hospoda, obecní úřad nebo komunitní centrum. Společenský život podporují místní spolky, které během roku pořádají kulturní a společenské akce pro děti i dospělé.

Okolí obce je vyhledávané především pro rekreaci a pobyt v přírodě. Nedaleko se nachází přírodní rezervace v Osvětimanech, oblíbené místo pro koupání, rybaření a letní odpočinek. V zimních měsících nabízí sportovní vyžití také místní lyžařský areál. Krajina Chřibů zároveň vytváří dobré podmínky pro turistiku, cyklistiku i výlety do okolních lesů.

Souhrnné náklady na plyn činí přibližně 5 000 Kč měsíčně a zahrnují vytápění i ohřev vody. Energetická náročnost budovy dle příkazu PENB odpovídá třídě G – mimořádně neekonomická.

Pro sjednání prohlídky mě neváhejte kontaktovat. Rád se s vámi setkám.



KONTAKTNÍ ÚDAJE:



Richard Bábík

Tel:

+420 773 022 220

Email:

info@explicitreality.cz

EXPLICIT REALITY,

S.r.o.

Tel:

Adresa:

Dlouhá 5617, 76001 Zlín

Web:

www.explicitreality.cz

explicit | reality

Richard Bábík & Explicit Reality

ID inzerátu ESO:	4412341
Inzerát vydán:	01.07.2026
Budova je z:	Cihla
Stav:	Dobrý
Plocha pozemku:	596 m2
Balkón:	5m2
Užitná plocha:	229 m2