

## K prodeji, Ubytování

íslo inzerátu (ID): 4394358 Datum vydání: 17.04.2026

Cena za nemovitost:

**32 000 000 K**

Lokalita:

## Rakovník

Nabízíme Vám jedinečnou nemovitost v obci Rynholec, okres Rakovník. Plně funkční a dlouhodobě provozovaný penzion v centru obce.

Obec Rynholec se nachází ve Středočeském kraji, v okrese Rakovník. Jedinečná poloha obce, přístup na 25 km z dálnice D6 (Praha - Karlovy Vary) a hranici s CHKO a biosférickou rezervací UNESCO Křivoklátsko, vytváří široký okruh zájemců pro pronájem, a už za krátkodobým úelem nebo třeba sezonním.

Samotná nemovitost se skládá ze tří budov, které na sebe stavebně navazují. Jednotlivé budovy, které jsou označeny jako Vila I - III, jsou samostatně provozuschopné, tedy lze je pronajímat zvlášť.

Vila I. - První vila, která má kapacitu pro 8 osob má dvě podlaží. V přízemí se nachází plně vybavená kuchyně, jídelna, obývací pokoj s plochou TV, koupelna s vanou, automatickou pračkou a WC. V prvním patře jsou tři dvouložkové pokoje, balkon s výhledem do zahrady, koupelna s rohovou vanou a WC. Dva pokoje mají možnost plnohodnotné přístýlky.

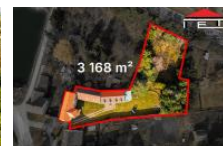
Vila II. - V prostřední budově se nachází plně vybavená kuchyně s barem a výepným zařízením na pivo-limo, která je volně spojena s prostornou jídelnou (76 m<sup>2</sup>), gaučem a francouzskými dveřmi do zahrady, WC a koupelna se sprchovým koutem a infrasaunou. Pro ubytování jsou v prvním patře tři dvouložkové pokoje, koupelna s rohovou vanou a WC. Ve dvou ložnicích je možnost plnohodnotné přístýlky. Lze ubytovat opět až 8 osob.

Vila III. V přízemí se nachází plně vybavená kuchyně, WC a obývací pokoj s francouzskými dveřmi do zahrady. V prvním patře jsou tři dvouložkové pokoje, velká terasa s výhledem do zahrady, koupelna a WC. Ve dvou ložnicích je možnost plnohodnotné přístýlky. Opět možnost ubytovat až 8 osob.

Mezi vilou I a II se nachází garáž s dvěma vjezdy o celkové výměře cca 40 m<sup>2</sup>.

Celý jedinečný komplex je oplocený s dobovým vjezdem přes dvoudílné dřevěné vrata. Na pozemcích o celkové výměře 3.168 m<sup>2</sup> se dále nachází malý rybník a sad. Tato kombinace vytváří dojem malého zámeckého parku.

I když nemovitosti nyní slouží k pronájmu, tak je možné je využít i pro bydlení s jedinečnou atmosférou a soukromím.



## KONTAKTNÍ ÚDAJE:



**Bc. Tomáš Indrák**

Tel:

**+420 727 887 608**

Email:

**indrak@4.ietreality.cz**

**I.E.T. REALITY**

Tel:

**+420 724 929 810**

Adresa:

**nám. Svobody 18, 60200**

**Brno - střed**

Web:

**www.iet-reality.cz**

ID inzerátu ESO:	4394358
Inzerát vydán:	07.04.2026
Inzerát aktualizován:	17.04.2026
Budova je z:	Cihla
Stav:	Dobrý
Užitná plocha:	561 m <sup>2</sup>

Plocha pozemku:

3168 m<sup>2</sup>