

## K prodeji, pozemky - stavební / bydlení, 1132 m<sup>2</sup>

Cena za nemovitost:

**0 K**

íslo inzerátu (ID): 4393160 Datum vydání: 24.04.2026

Lokalita:  
**Chrudim**

Dovoluji si Vám nabídnout ke koupi hezký pozemek s krásným výhledem na áslavskou kotlinu.

Na pozemku máme p ipravenou p ípojku elekt iny a obecní voda je v komunikaci p ed pozemkem. Kanalizaci v obci nemáme a tak bude ešeno OV.

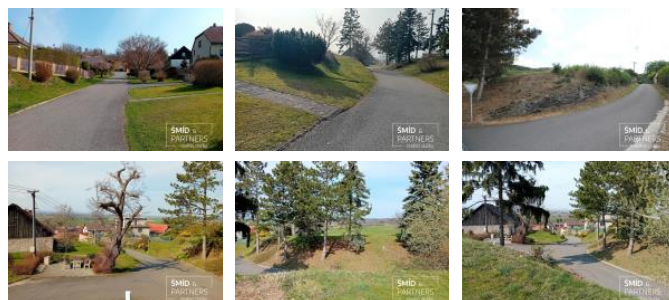
Pozemek p. . 9/5 se nachází v zástavb rodinných dom cca 14km od P elou e a 12km od áslavi. Je k n mu zajišt n p ístup z asfaltové komunikace. V lokalit mohou být dle územního plánu vystav ny domy venkovského charakteru a p íslušným stavebním ú adem je stavební ú ad v Chrudimi.

Obec Podho any u Ronova je krásné místo v západním cípu Chrudimska. Leží na úpatí Železných hor a z ásti je obklopená lesy. Celkem zde žije cca 250 obyvatel a pat í tak mezi menší obce v okrese Chrudim.

Ale v poslední dob zde probíhá ílá výstavba na nových pozemcích a láká tak další nové obyvatele. Pro tento pozemek však platí hlavní p ednost a to je jeho krásná poloha. V zástavb rodinných dom s krásným okolím, kde úchvatný pohled na áslavskou kotlinu p i ranní káv Vás bude vždy p esv d ovat, že jste zvolili správn .

Neváhejte a kontaktujte mne. Rád Vám k nabízenému pozemku doplním požadované informace a sejdu se s Vámi na míst .

ID inzerátu ESO:	4393160
Inzerát aktualizován:	24.04.2026
Inzerát vydán:	29.03.2026
ID zakázky v RK:	0
Plocha:	1132 m <sup>2</sup>
Plocha pozemku:	1132 m <sup>2</sup>



### KONTAKTNÍ ÚDAJE:



**Ing. Josef Špác**

Tel:

**+420 603146350**

Email:

**[jspac@smidpartners.cz](mailto:jspac@smidpartners.cz)**

**ŠMÍD & PARTNERS**

**S.r.o**

Tel:

Adresa:

**Na Louži 871, 28002 Kolín**

Web:

**[www.smidpartners.cz](http://www.smidpartners.cz)**