

**K prodeji, pozemky - stavební /  
bydlení, 13237 m2**

Cena za nemovitost:

**0 K**

íslo inzerátu (ID): 4369276 Datum vydání: 26.06.2026

Lokalita:

## Praha 10

Prodej čtyř strategicky umístěných pozemků o celkové výměře 13 237 m<sup>2</sup>

Ve výhradním zastoupení nabízím k prodeji soubor čtyř pozemků nacházejících se v rychle rozvíjející se oblasti Hájek u Uhřetěvesi. Díky výborné dopravní dostupnosti (nově dokončovaný dálniční úsek trasa 511 Pražského okruhu D0 (dokončení 2027) s napojením na D1) se jedná o mimořádnou příležitost k dlouhodobé investici i rychlému zhodnocení. Momentálně je na těchto pozemcích rozpracovaný projekt k výstavbě 9 rodinných domů v projektu „Parcelace Hájek u Uhřetěvesi“.

Specifikace nabízených pozemků :

- Pozemek . 220/7 – 6 700 m<sup>2</sup>

Pozemek je veden v územním plánu jako plocha OB, plochy pro bydlení a k němu vydán souhlas k trvalému odnětí ze zemědělského půdního fondu pro účel připravovaného projektu „Parcelace Hájek u Uhřetěvesi“ s plánovaným využitím 2 200 m<sup>2</sup> pozemku.

- Pozemek . 220/6 – 2 863 m<sup>2</sup>

Pozemek je veden v územním plánu jako plocha OB, plochy pro bydlení a k němu vydán souhlas k trvalému odnětí ze zemědělského půdního fondu pro účel připravovaného projektu „Parcelace Hájek u Uhřetěvesi“ s plánovaným využitím celé výměry pozemku.

-Pozemek . 220/5 – 301 m<sup>2</sup>

Pozemek je veden v územním plánu jako plocha OB, plochy pro bydlení a k němu vydán souhlas k trvalému odnětí ze zemědělského půdního fondu pro účel připravovaného projektu „Parcelace Hájek u Uhřetěvesi“ s plánovaným využitím celé výměry pozemku.

-Pozemek . 220/1 – 2 093 m<sup>2</sup>

Pozemek je veden v územním plánu jako plocha OB (550m<sup>2</sup>) , plochy pro bydlení a k němu vydán souhlas k trvalému odnětí ze zemědělského půdního fondu pro účel připravovaného projektu „Parcelace Hájek u Uhřetěvesi“ a plochy ZMK, městská a krajinná zeleň s rekreačními aktivitami s přípustným využitím městské hřiště. Podmíněné přípustné využití - parkovací a odstavné plochy.

-Pozemek . 218/20 – 1 280 m<sup>2</sup>

Pozemek vedený v územním plánu jako plochy ZMK, městská a krajinná zeleň s rekreačními aktivitami.

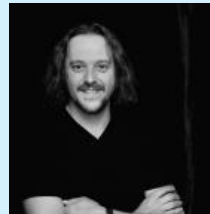
K pozemkům jsou vyžádány veškeré povolení ke zřízení pískovce. Podklady k nabízeným pozemkům pošlu na vyžádání.

Celková výměra: 13 237 m<sup>2</sup>

Forma prodeje: Celek, cena na vyžádání



## KONTAKTNÍ ÚDAJE:



**Martin Jakvid**

Tel:

**+420 734 114 527**

Email:

**[martin.jakvid@profitreality.cz](mailto:martin.jakvid@profitreality.cz)**

Z

**PROFIT REALITY Ltd.**

Tel:

**+420608765337**

Adresa:

**Pod višňovkou 1661/31,  
14000 Praha 4**

Web:

**[www.profitreality.cz/](http://www.profitreality.cz/)**

ID inzerátu ESO:	4369276
Inzerát aktualizován:	26.06.2026
Inzerát vydán:	12.11.2025
Plocha:	13237 m2
Plocha pozemku:	13237 m2